

# MTK1004

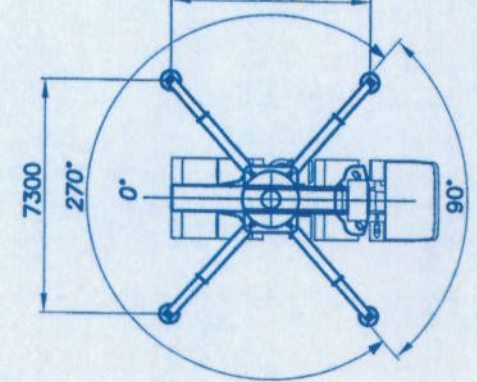
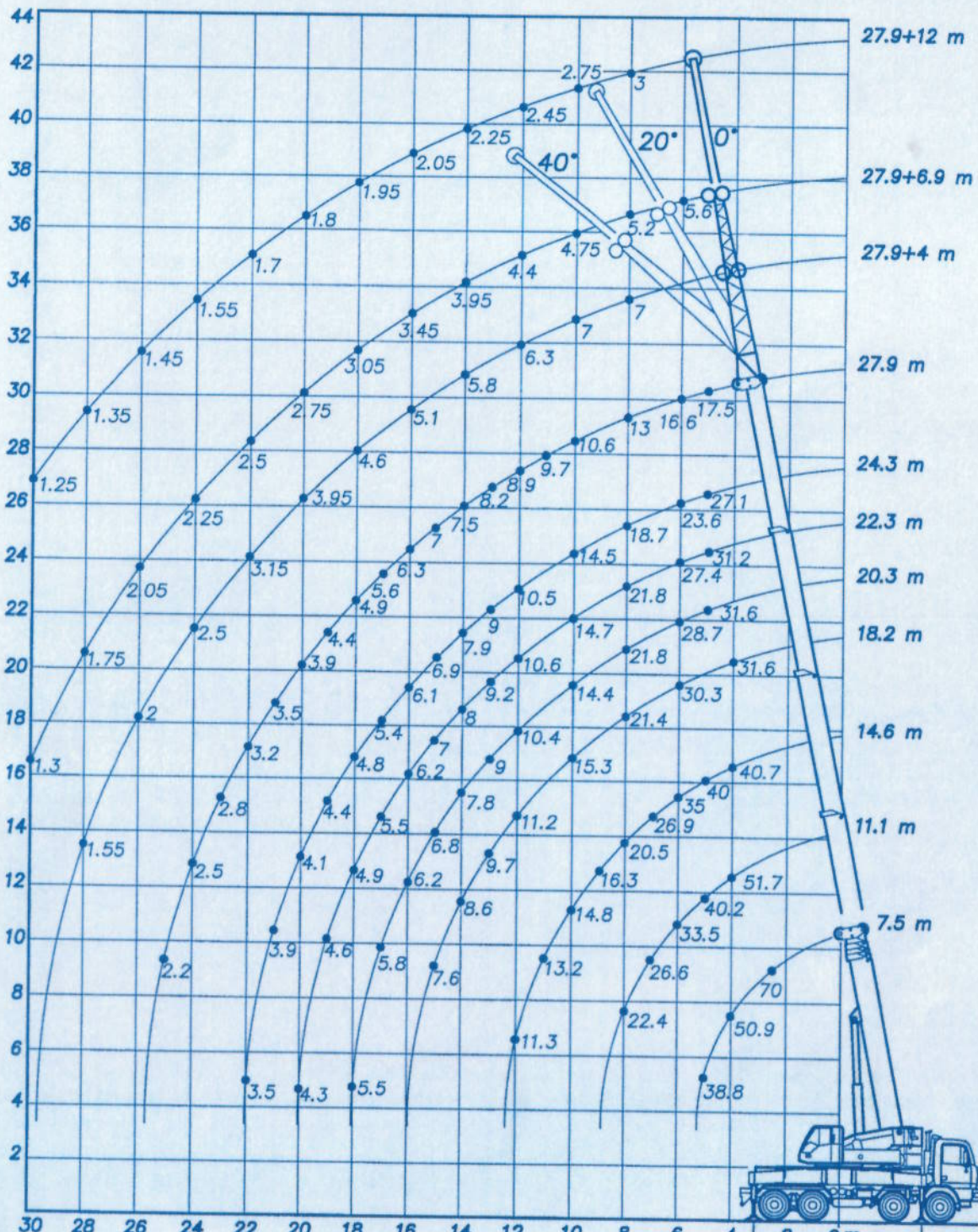
Autogru

Truck crane

Grue automotrice



 MARCHETTI



MTK1004

# MTK 1004

MARCHETTI

## Caratteristiche tecniche

### SOVRASTRUTTURA

Per montaggio su autotelaio commerciale 8x4x4  
Portata max: 70 t

### CONTROTELAIO

Di tipo radiale fissato all' autotelaio.

### STABILIZZATORI

Idrraulici a comando indipendente per ogni azionamento. Azionamento dalla cabina di manovra e dai lati del controteelaio. Travi telescopiche a sfilamento orizzontale e cilindri stabilizzatori verticali.

### PIATTAFORMA

In lamiera d' acciaio ad alta resistenza strutturale e torsionale.

### IMPIANTO OLEODINAMICO

Ad alta pressione di tipo "load sensing" con pompa a pistoni per azionamento della gru e pompa a ingranaggi per azionamento dei circuiti di servizio. Due gamme di velocità sui movimenti degli argani.

### ROTAZIONE

Riduttore epicicloidale con freno a dischi multipli in bagno d' olio ad azionamento automatico. Motore idraulico a pistoni e valvola di controllo e frenatura.

Ralla a doppia corona di sfere e dentatura interna.

### ARGANO

Con tamburo scanalato e riduttore epicicloidale con freno a dischi multipli in bagno d' olio ad azionamento automatico. Motore a pistoni e valvola di controllo discesa.

### BRACCIO

Telescopico a sezione ottagonale in acciaio ad altissima resistenza. Un elemento base, 2 prolunghe ad azionamento indipendente, 2 prolunghe ad azionamento sincronizzato. Sfilamento sotto carico parziale.

Lunghezza braccio da 7,5 a 27,9 m.

Testa del braccio flottante a 3 posizioni.

Varie combinazioni per lo sfilamento delle prolunghe.

Cilindro di brandeggio a doppio effetto con valvola di controllo discesa.

### ZAVORRA

Composta da più pezzi componibili, movimentabili idraulicamente con comando dalla cabina.

### CABINA DI MANOVRA

Ad ampia visibilità. Vetro di sicurezza sul tetto. Sedile regolabile, sospeso su molle e ammortizzatore. Riscaldamento autonomo. Comandi e strumentazione per il controllo della gru.

### DISPOSITIVI DI SICUREZZA

Dispositivo fine corsa sulla salita e discesa, valvole di sicurezza e limitatrici di pressione. Arresto di emergenza. Limitatore elettronico di momento.

### ACCESSORI A RICHIESTA

- ✓ Argano ausiliario
- ✓ Prolunga tralicciata in due o tre pezzi 2,3-6,9-12m; Inclinabile a 0°-20°-40°; ripiegabile a lato del braccio.
- ✓ Argano di traino posteriore completo di fune e di pulsantiera mobile di comando.
- ✓ Testina per tiro diretto.
- ✓ Bozzello da 12,5 t a 1 carrucola.
- ✓ Gancio a palla da 8 t.
- ✓ Gancio fisso su testa del braccio.
- ✓ Zavorra supplementare.
- ✓ Dispositivo per limitazione della corsa sospensioni.
- ✓ Traslazione dalla cabina di manovra.

## Technical specifications

### CRANE SUPERSTRUCTURE

To install on commercial chassis 8x4x4.  
Maximum lifting capacity 70 ton.

### COUNTER CHASSIS

Radial type, fixed on the chassis.

### OUTRIGGERS

Hydraulics with independent control for each movement operated from the superstructure cab and from both sides of the counter chassis.

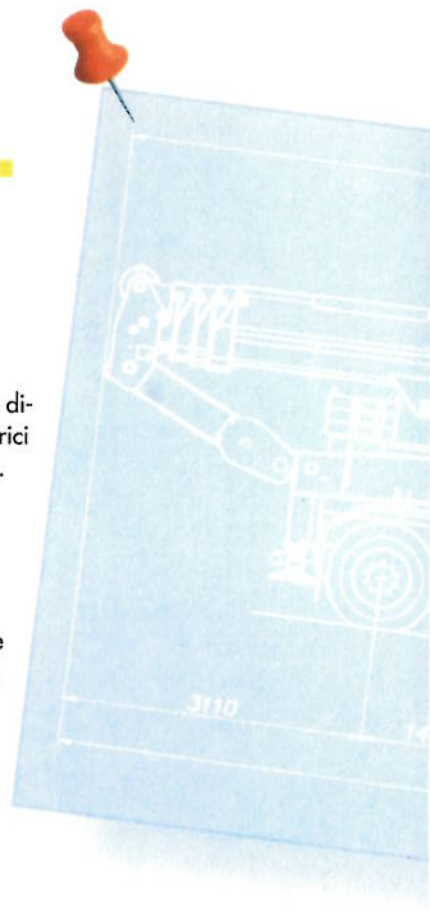
Horizontal telescoping boom and vertical jacking cylinders.

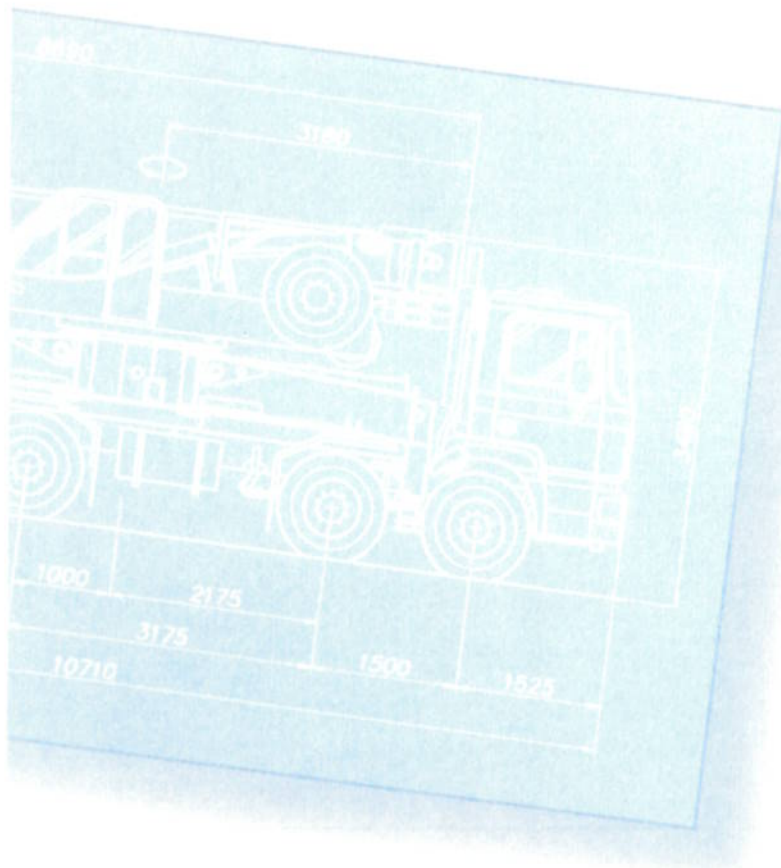
### SUPERSTRUCTURE FRAME

Fabricated from highly resistant structural and torsional steel plate.

### HYDRAULIC EQUIPMENT

High pressure, "load-sensing" type, piston pump to operate the crane and gear pump to operate auxiliary circuit.  
Heat exchanger. Two speed range on winches movement.





#### SLEWING

Epicyclic reducer with multiple discs brake in oil bath, automatically operated.

Piston hydraulic motor, braking and check-valve.  
Slew ring with double balls rim and inside tooth.

#### WINCH

Grooved-drum with epicyclic reducer and multiple discs brake in oil bath, automatically operated.

Piston motor and lowering check-valve

#### BOOM

Telescopic, octagonal-shape section, made of extremely high resistant steel. One base section, 2 independent sections, 2 synchronized sections. Partial telescoping under load.

Boom length from 7.5 to 27.9 m.

3 positions, floating boom head.

Various telescoping combination operated from the cabin.

Double-acting derricking cylinder with lowering check valve.

#### COUNTERWEIGHT

Consisting of various compound blocks, hydraulically mounted from the cab.

#### SUPERSTRUCTURE CAB

Full view, safety glass on the roof, adjustable seat, on springs and dampers. Heating. Controls and instrumentation to control the crane.

#### SAFETY DEVICES

Limiting device on lifting and lowering motions, safety valves, pressure relief valves.




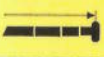

Emergency stop.

Safe load indicator.

#### OPTIONAL EQUIPMENT

- ✓ Auxiliary winch
- ✓ Lattice extension in 2 or 3 sections 2.3-6.9-12 m, inclinable at 0°-20°-40°, stowable alongside boom
- ✓ Rear towing winch, equipped with rope and mobile push-button panel.
- ✓ Rooster sheave for single line operation
- ✓ 12.5 t hook, single sheave
- ✓ 8 t ball hook block
- ✓ Fixed hook on boom head
- ✓ Additional counterweight
- ✓ Suspension end limit device
- ✓ Translation from the control cabin

#### Velocità della gru - Working speeds - Vitesses de travail

azionamenti drive entraînement	prestazioni performance performances	ø fune / lunghezza fune ø rope / rope length ø câble / longueur câble	sfuerzo max sulla fune max pull of rope effort maxi câble
 argano principale main hoist treuil principal	0 - 90 m / min	18 mm / 165 m	48 KN
 argano ausiliario secondary hoist 2ème treuil	0 - 90 m / min	18 mm / 115 m	48 KN
 rotazione slewing rotation	0 - 1,5 g/min - r.p.m. - tours/min		
 sfilamento telescopico boom telescoping télescopage	da 7.5 a 27.9 m: from 7.5 to 27.9 m: de 7.5 à 27.9 m:	148 sec.	
 sollevamento braccio boom elevation élévation de flèche	da 0.5° a 79°: from 0.5° to 79°: de -0.5° à 79°:	73 sec.	

## Caractéristiques techniques

### PARTIE TOURNANTE

Pour montage sur châssis commercial 8x4x4  
Force de levage maxi: 70 ton

### CONTRE CHASSIS

Radial ablouqué au châssis.

### STABILISATEURS

Hydrauliques à commande indépendante pour chaque mouvement.

Entraînement de la cabine en tourelle et sur les deux côtés du porteur.

Poutres télescopiques à télescopage horizontal et cylindres stabilisateurs verticales.

### PLATEFORME

En acier allié à très haute résistance de structure et de torsion.

### EQUIPEMENT HYDRAULIQUE

A haute pression, type "load sensing", avec pompe à piston pour l'entraînement de la grue et pompe à engrenages pour entraîner les circuits auxiliaires. Échangeur de chaleur. Deux gammes de vitesse sûr les mouvements des treuils.

### ROTATION

Réducteur épicycloïdal avec frein à disques multiples en bain d'huile, entraînement automatique. Moteur hydraulique à piston avec soupape de contrôle et freinage.

Butée à double couronne des billes et denture intérieure.

### TREUIL

Tambour fileté avec réducteur épicycloïdal et frein à disques multiples en bain d'huile automatique. Moteur à piston avec soupape de contrôle.

### FLECHE

Télescopique à section octogonale fabriquée en tôle d'acier à très haute résistance. Un élément de base, 2 éléments hydrauliques indépendantes, 2 éléments synchronisés.

Télescopage partiel sous charge.

Longueur flèche de 7.5 à 27.9 m.

Tête de la flèche flottante en trois positions.

Plusieurs combinaisons de télescopage entraînaibles de la cabine.

Cylindre à double effet avec soupape de réglage descente.

### CONTREPOIDS

Formé par plusieurs pièces componibles, déplaçables hydrauliquement de la cabine.

### CABINE DE L'OPERATEUR

Grande visibilité, fenêtre sur le toit avec verre de sûreté, siège réglable suspendue sûr ressort et amortisseur, chauffage, complète avec commandes et instruments aussi pour la conduite du porteur.

### DISPOSITIFS DE SURETÉ

Dispositif fin-de-course pour la montée et la descente, soupapes de sûreté, soupapes de surpression. Arrêt de secours. Limiteur de moment électronique.

### EQUIPEMENT OPTIONNEL SUR DEMANDE

- ✓ Treuil auxiliaire.
- ✓ Rallonge en treillis en 2 ou 3 pièces 2.3-6.9-12 m, inclinables à 0°-20°-40° et répliables à la côte de la flèche.
- ✓ Treuil de traction postérieur avec câble et tableau de commande mobile.
- ✓ Petite tête répliable pour tir direct.
- ✓ Moufle de 12.5 t, 1 poulie.
- ✓ Crochet à boule pour 8 t
- ✓ Crochet fixe sur la tête de la flèche
- ✓ Contrepoids supplémentaire.
- ✓ Dispositif de limitation de course suspensions.
- ✓ Translation de la cabine de l'opérateur.

### Pesi - Weights - Poids



Totale / Total / Total: **32000 kg**

*macchina base in ordine di marcia, libera circolazione.*

*basic machine in travel order, free movement.*

*machine de base en état de marche sur route, circulation libre.*

Su assi anteriori / On front axles /

Sur les essieux antérieurs: **2 x 8000 kg**

*max ammissibile - maximum allowed - maximum admissible*

Su assi posteriori / On rear axles /

Sur essieux postérieurs: **2 x 9500 kg**

*max ammissibile - maximum allowed - maximum admissible*





MARCHETTI AUTOGRU S.p.A.

Via Caorsana, 49 - 29100 Piacenza - Italy

Tel. ++39 / 0523 / 593150 -

Fax ++39 / 0523 / 593253

WEB: <http://www.marchetti.it>

E-MAIL: [mark@marchetti.it](mailto:mark@marchetti.it)

Per il costante miglioramento del prodotto, dati e caratteristiche tecniche possono variare a nostro giudizio senza alcun obbligo di preavviso.

In accordance with our policy of constant improvement, we reserve the right to amend this specification at any time without notice.

Suivant notre politique d'amélioration, nous nous réservons le droit de modifier sans préavis certaines des caractéristiques indiquées dans cette notice.