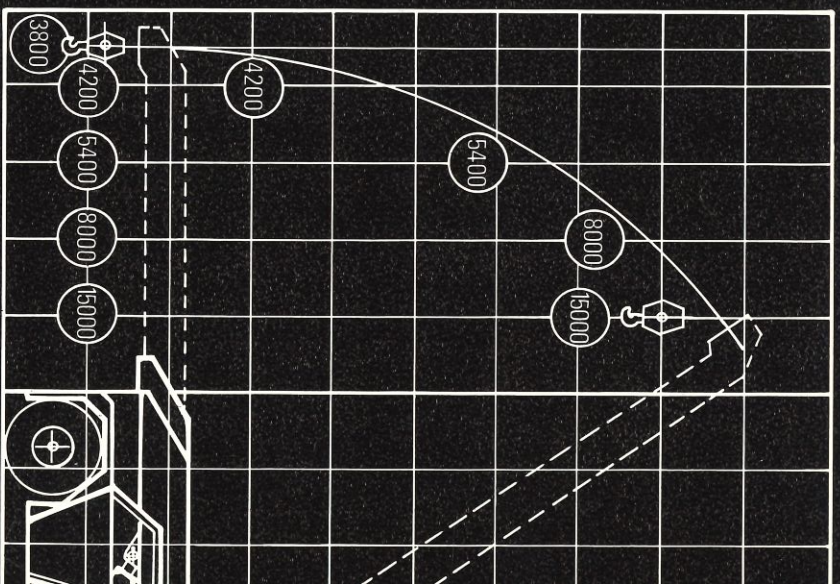
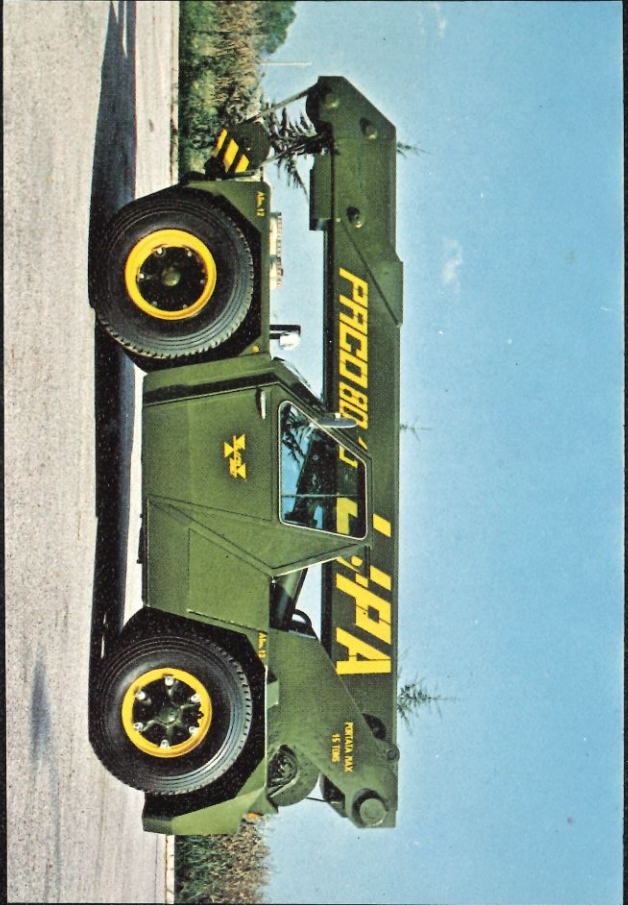




LIPA FIRETRUCKS

FIRETRUCKS

DIAGRAMMA PORTATE
AUTOGRU LI-PA TIPO PACO
 Portata max Kg. 15.000



CARATTERISTICHE PRINCIPALI AUTOGRU L1-PA TIPO PACO 80.15

PORTATA

Kg. 15.000 a metri 1 dallo scudo

MOTORE

diesel raffreddato ad aria (100 HP)

TRASMISSIONE

tramite convertitore di coppia ad alto rendimento e cambio oleo-dinamico a 3 velocità in avanti e 1 in retromarcia

TRAZIONE

anteriore a mezzo ponte differenziale

SOSPENSIONI

posteriori, pneumoidrauliche agenti sulle ruote indipendenti

STERZO

a mezzo idroguida - raggio di sterzata (max. ingombro ruota esterna) mm. 4.500

PNEUMATICI

misura 12.00 x 20 20 P.R.

VERRICELLO

oleodinamico con freno automatico incorporato

IMPIANTO ELETTRICO

a 24 volts - regolamentare per la circolazione stradale

IMPIANTO FRENANTE

pneumatico a norme C.E.E.

IMPIANTO OLEODINAMICO

costruito secondo i criteri più avanzati della oleodinamica permette manovre sensibili e multiple

PRESTAZIONI

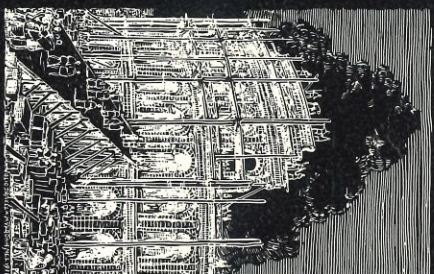
velocità da 0 a 40 Km/h ca. - pendenza superabile 40% - peso Kg. 15.000 in ordine di marcia - consumo normalizzato 165 g/CV/h

DIMENSIONI

lunghezza max. 4450 mm. - lunghezza max. con sporgenze 5600 mm. - larghezza max. 2500 mm. - altezza max. 2200 mm. - passo 2900 mm.

La PACO 80.15 è costruita secondo le ultime normative E.N.P.I. e M.C.T.C.





16^o SAMOTER

Via C. Cattaneoc

