

EUROPE

824 TI



CARATTERISTICHE TECNICHE DEL CARRO

TELAIO: A struttura scatolata, in lamiera ad elevato limite di snervamento per ottenere la massima rigidità flessionale e torsionale. - **CABINA:** Biposto, interamente metallica, insonorizzata, sospesa elasticamente. Offre la massima visibilità e comfort per l'operatore. Cristallo apribile installato sul tetto. Sedile ammortizzato. - **GUIDA:** Bidirezionale per la marcia su strada e per operare in cantiere, è servassistita da idroguida e da 2 cilindri operatori. - **SOSPENSIONI:** anteriori e posteriori su balestre semiellittiche; la sospensione posteriore è bloccabile idraulicamente. - **FRENI:** **Freno di servizio:** a disco a due circuiti indipendenti. - **Freno di soccorso:** incorporato a quello di servizio. - **Freno di stazionamento:** agente sull'asse posteriore. - **Freno di rallentamento:** azionabile dal posto di guida, l'azione frenante è ottenuta mediante strozzamento dei gas di scarico del motore. - **SERBATOIO COMBUSTIBILE:** Capacità 180 litri. - **IMPIANTO ELETTRICO:** 24 Volts. - **STRUMENTAZIONE:** Contachilometri, contatore, manometro olio, termometro acqua, manometro e tutte le spie luminose di controllo. - **MOTORE:** FIAT 8360 a 4 tempi iniezione diretta, raffreddamento ad acqua. N. 6 cilindri in linea. Cilindrata totale 8102 c.c. Potenza massima 165 HP a 2600 rpm. Coppia massima 52 kgm. a 1400 rpm. - **FRIZIONE:** Monodisco a secco. - **RIDUTTORE:** Meccanico a 2 velocità. - **PONTE ANTERIORE:** Sterzante e motore a doppia riduzione. - **PONTE POSTERIORE:** Motore a doppia riduzione, rapporto: 10,64:1. - **STABILIZZATORI:** Completamente idraulici, sicuri e di facile posizionamento, ogni traversa è dotata di cilindro espansore e di un cilindro verticale per l'appoggio al terreno. Le tubazioni per evitare danneggiamenti sono alloggiati all'interno delle traverse. Valvole di blocco montate direttamente sui fondelli dei cilindri d'appoggio assicurano la stabilità anche in caso di accidentale rottura delle tubazioni. Il comando è installato in cabina.

Anteriori e posteriori semplici 16.00 - 25 a 36 PR TBL.

| | |
|---|------------|
| Completa di tutte le applicazioni a richiesta | Kg. 22.500 |
| Peso gravante sull'asse anteriore | Kg. 12.000 |
| Peso gravante sull'asse posteriore | Kg. 10.500 |

CAMBIO a 6 velocità + RM (Riduttore a 2 velocità)

Marcia lenta: Ridutt. rapp. 1:1,767 motore 700 rpm

| Marcia | 1° | 2° | 3° | 4° | 5° | 6° | RM |
|------------------|------|------|-----|------|------|-------|------|
| Velocità in Km/h | 1,11 | 1,94 | 3,2 | 4,83 | 6,98 | 10,49 | 1,24 |

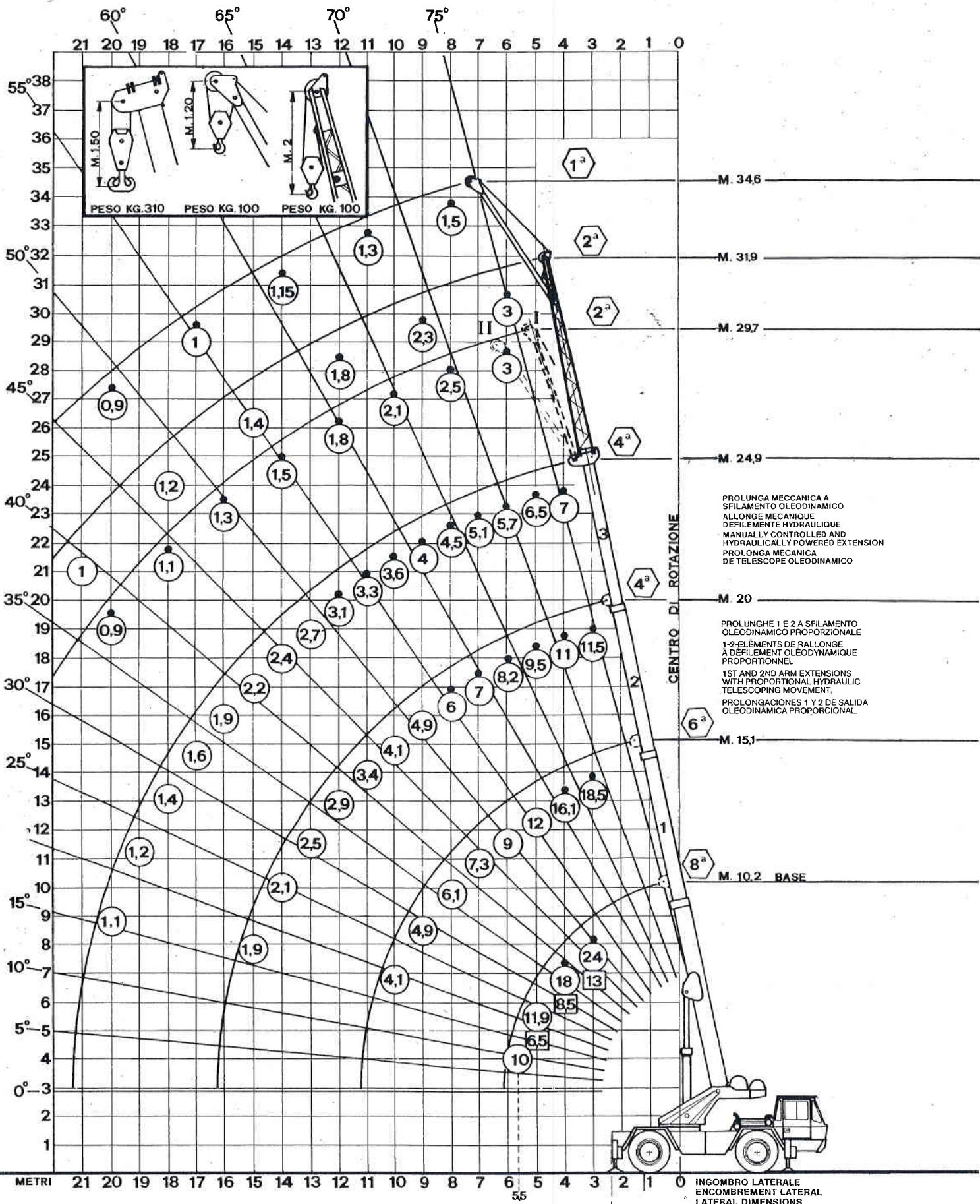
Marcia veloce: Ridutt. rapp. 1:1,128 motore 2600 rpm

| Marcia | 1° | 2° | 3° | 4° | 5° | 6° | RM |
|------------------|-----|-------|-------|-------|-------|------|------|
| Velocità in Km/h | 6,5 | 11,29 | 18,63 | 28,12 | 40,63 | 58,5 | 6,92 |

Diametro di volta: 24 metri.

CARATTERISTICHE TECNICHE DELLA TORRETTA

TORRETTA: Girevole 360° continui. - **TELAIO:** A struttura scatolata, in lamiera di acciaio ad alta resistenza. - **BRACCIO:** Telescopico, costruito in acciaio ad alta resistenza, piegato a freddo e saldato elettricamente. È formato da braccio base + n. 3 prolunghe telescopiche. Due prolunghe sono a sfilamento oleodinamico proporzionale, sincronizzate automaticamente, ed una meccanica a sfilamento idraulico con bloccaggio a spina. Il movimento telescopico del braccio è ottenuto attraverso 2 cilindri idraulici a doppio effetto. Lo sfilo e il rientro della 1ª e 2ª prolunga avviene proporzionalmente automaticamente per mezzo di un apposito sincronizzatore alloggiato all'interno del braccio. Lo scorrimento delle prolunghe avviene su apposite piastre autolubrificanti a larga base di appoggio. Il sollevamento del braccio è ottenuto da un cilindro a doppio effetto dimensionato in modo da consentire il brandeggio sotto carico. - **PROLUNGA TRALICCATA:** della lunghezza di metri 7 ripiegabile di fianco al braccio durante la marcia su strada. - **JIB:** in acciaio, della lunghezza di metri 5 - installabile sia sulla testata del braccio sia sulla prolunga tralicciata. - **ARGANI:** A riduzione epicicloidale con freno incorporato. - **ARGANO GANCIO PRINCIPALE:** Tiro diretto nominale 5500 kg. Velocità: 85 m/1'. - **ARGANO GANCIO JIB:** Tiro diretto nominale 3500 kg. Velocità: 75 m/1'. - **FUNI:** **Fune principale:** Ø 15 mm. 135 metri; carico di rottura 20700 kg. - **Fune jib:** Ø 14 mm. 105 metri antigiro. Carico di rottura 13670 kg. - **IMPIANTO IDRAULICO:** COMMERCIAL HYDRAULICS con n. 3 pompe montate in serie 193 + 94,5 + 72 litri/1'. Per tutti i comandi sono installati dei distributori a comando sensibilizzato, per ottenere un movimento dolce e controllato. Valvole di blocco su tutti i cilindri. - **ROTAZIONE:** Idraulica, con riduttore a riduzione epicicloidale con freno a dischi incorporato, ad azionamento automatico e graduale. Velocità da 0 a 1,2 giri/1'. - **SERBATOIO:** Olio idraulico, capacità litri 600 ca. - **CONFORMITÀ:** Alle vigenti leggi antinfortunistiche ENPI, D.P.R. n. 547 del 12-4-1955.



Importante: la macchina stabilizzata sostiene il braccio in posizione orizzontale con le prolunghe 1,2,3 completamente sfilate, con la prolunga tralicciata montata, e con 2 bozzelli, sia frontalmente che lateralmente.

Important: La machine stabilisée ne peut pas asculer même si le bras est en position horizontale et les éléments (1,2 et 3) sortis ainsi qu'avec le prolongement oblique monté et les crochets installés, en frontal comme en latéral.

Important, maintenance information: The machine can support the arm when it is horizontally placed, with extensions 1,2 and 3, completely telescoped out, carrying the mounted trestled extension and the two blocks, and extended either to the side or to the front.

Importante: La máquina estabilizada sostiene el brazo en posición horizontal con las prolongas 1,2,3 completamente desfiladas, con la prolunga parrillada montada y con 2 garruchas, sea frontalmente que lateralmente.

INGOMBRO LATERALE
ENCOMBREMENT LATERAL
LATERAL DIMENSIONS
ESPACIO OCUPADO LATERALMENTE

INGOMBRO FRONTALE
ENCOMBREMENT FRONTAL
FRONT DIMENSIONS
ESPACIO OCUPADO FRONTALMENTE

**APPLICAZIONI
A RICHIESTA**

- Prolunga tralicciata da m. 7
- Jib completo da 5 m.
- Jib completo da 1,80 m.
- Jib completo da 3 m.
- Testina supplementare
- Argano secondario
- Ruota di scorta
- Tachigrafo

EN OPTION

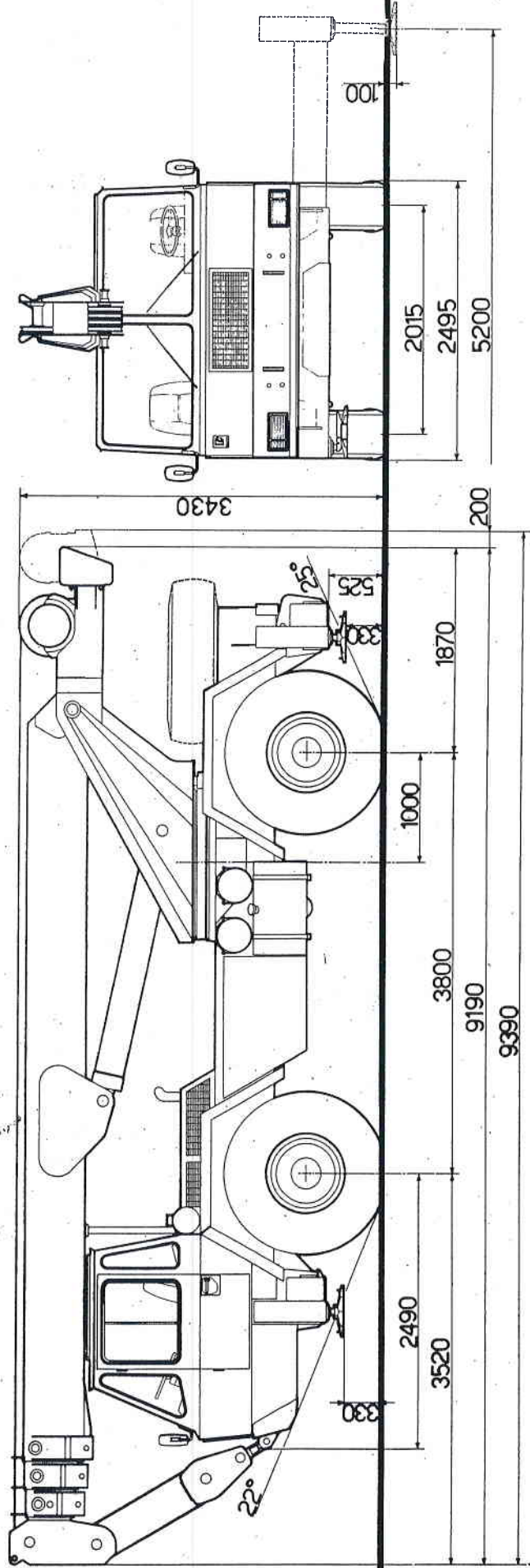
- Flèche pliante de 7 m
- Jib complet de 5 m.
- Jib complet de 1,80 m.
- Jib complet de 3 m.
- Tête supplémentaire
- Treuil secondaire
- Roue de secours
- Taquigraphe

OPTIONS

- Tresled extension 7 m. long
- Complete jib 5 m. long
- Complete jib 1,80 m. long
- Complete jib 3 m. long
- Additional head
- Secondary winch
- Spare wheel
- Tachograph

**APLICACIONES
A PEDIDO**

- Prolonga parillada de 7 m.
- Jib completo de 5 m.
- Jib completo de 3 m
- Cabecilla suplementaria
- Cabestrante secundario
- Rueda de reserva
- Taquigrafo



LEGENDA PORTATE

- In rotazione 2x145° con stabilizzatori in tonn.
- Frontali 2x5° senza stabilizzatori - in tonn.
- Taglia al gancio
- Portate limitate della resistenza dei materiali

| 20° DI INCLINAZIONE JIB RISPETTO AL BRACCIO | | |
|---|-----------------------|---|
| Portata Tonn. | Angolo del braccio | Distanza dal centro di rotazione. Prolungha 1, 2, 3 sfilate. |
| 2 | 76° | 7 |
| 1,8 | 71°30' | 9 |
| 1,6 | 67°30' | 11 |
| 1,4 | 62°30' | 13 |
| 1,2 | 57°30' | 15 |
| 1 | 52° | 17 |
| 0,9 | 46°30' | 19 |

LEGENDE

- En rotation 2x145° avec stabilisateurs - en tonnes
- Frontalement 2x5° sans stabilisateurs - en tonnes
- Mouflage au crochet
- Portées limitées de résistance des matériaux

| 20° D'INCLINATION JIB PAR RAPPORT A LA FLECHE | | |
|---|------------------|--|
| Portée en tonnes | Angle du bras | Distance du centre de rotation. Eléments de rallonge 1, 2, 3 défilés. |
| 2 | 76° | 7 |
| 1,8 | 71°30' | 9 |
| 1,6 | 67°30' | 11 |
| 1,4 | 62°30' | 13 |
| 1,2 | 57°30' | 15 |
| 1 | 52° | 17 |
| 0,9 | 46°30' | 19 |

CAPACITY TABLE LEGEND

- Rotating 2x145° degrés, with stabilizers - in tons:
- Frontal lift, 2x5° degrés, without outriggers - in tons.
- Tackle at the hook
- Limited capacities of the materials strength

| 20° DEGRÉE JIB INCLINATION WITH RESPECT TO THE BOOM | | |
|---|--------------|---|
| Lift capacity, in tons. | Arm angle | Distance from center of rotation. All 3 extensions telescoped. |
| 2 | 76° | 7 |
| 1,8 | 71°30' | 9 |
| 1,6 | 67°30' | 11 |
| 1,4 | 62°30' | 13 |
| 1,2 | 57°30' | 15 |
| 1 | 52° | 17 |
| 0,9 | 46°30' | 19 |

LEYENDA CARGAS

- En rotación 2x145° con estabilizadores - en T.
- Frontales 2x5° sin estabilizadores - en T.
- Aparejo al gancho
- Capacidades limitadas por la resistencia de los materiales

| 20° DE INCLINACIÓN JIB RESPECTO AL BRAZO | | |
|--|---------------------|---|
| Capacidad toneladas | Angulo del brazo | Distancia del centro de rotación. Prolongaciones 1, 2, 3, salidas. |
| 2 | 76° | 7 |
| 1,8 | 71°30' | 9 |
| 1,6 | 67°30' | 11 |
| 1,4 | 62°30' | 13 |
| 1,2 | 57°30' | 15 |
| 1 | 52° | 17 |
| 0,9 | 46°30' | 19 |

LA MACCHINA E' AUTORIZZATA PER LA CIRCOLAZIONE STRADALE
LA MACHINE EST AUTORISEE A MARCHER SUR LA ROUTE
THE MACHINE IS AUTHORIZED TO TRAVEL ON THE ROAD
LA MAQUINA PUEDE CIRCULAR EN CARRETERAS



29010 PONTENURE (PC) ITALIA
VIA RENZO FERRARI, 116

TEL. (0523) 51563 - 51452
TELEX 53132 ASSIND PC « PER CORRADINI »