

# 832T1

GRU AUTOCARRATA  
A COMANDI IDRAULICI  
PORTATA 32 T  
CARRO 6x4 O 6x6

GRUE AUTOCARRATA  
À COMMANDES HYDRAULIQUES  
PORTÉE 32 T  
CAMION 6x4 OU 6x6

HYDRAULICALLY POWERED  
TRUCK-MOUNTED CRANE  
32 TON CAPACITY  
6x4 OR 6x6 TRUCK

GRUA AUTOCARRO  
CON COMANDOS HIDRAULICOS  
CAPACIDAD 32 T  
CARRO 6x4 O 6x6



# CORRADINI





# CORRADINI



## CARATTERISTICHE TECNICHE DEL CARRO:

**TELAIO:** a struttura scatolata monolitica in lamiera ad elevato limite di snervamento per ottenere la massima rigidità flessionale e torsionale. - **CABINA:** interamente metallica, insonorizzata, sospesa elasticamente. Offre la massima visibilità e comfort all'operatore; sedile girevole regolabile ed ammortizzato, cristallo apribile installato sul tettuccio, impianto di riscaldamento regolabile. In cabina sono raggruppati tutti i comandi e gli strumenti di controllo del carro e della gru. La cabina è dotata anche di un secondo sedile per un passeggero. - **SOSPENSIONI:** anteriori: a balestra e ammortizzatori. Posteriori: rigide con bilanciere oscillante. - **STERZO:** guida bidirezionale per la marcia su strada e per operare in cantiere, è servassistita da idroguida meccanica e da cilindro operatore. - **FRENI:** (SISTEMA STOPMASTER). - **Freno di servizio:** su tutte le ruote, con comando a pedale e trasmissione pneumatica. A 3 sezioni indipendenti. - **Freno di soccorso:** conglobato con quello di servizio. È assicurata comunque la frenatura di almeno 2 assi. - **Freno di stazionamento:** meccanico a molla, agente sulle ruote del 2° e 3° asse, con comando a mano e trasmissione pneumatica. - **Freno di rallentamento:** installato sul motore, ad azionamento pneumatico dal posto di guida. - **SERBATOIO COMBUSTIBILE:** capacità litri 300 circa, dotato di segnalatore di riserva. - **IMPIANTO ELETTRICO:** 24 volts - alternatore da 24 volts - 26 Ah. - **STRUMENTAZIONE:** contachilometri, contaore, manometro olio, termometro acqua, manometro aria e tutte le spie luminose di controllo, bolla per stabilizzare in piano l'autogrù. - **MOTORE:** FIAT 8220 - diesel 4 tempi - iniezione diretta - n° 6 cilindri in linea - alesaggio per corsa 125x130 mm. - cilindrata totale 9572 cc. - potenza max 201 cv (DIN 70020) a 2600 giri/1' - coppia max 63 Kgm a 1400 giri/1'. - **FRIZIONE:** monodisco a secco, con servofrizione pneumatica. - **CAMBIO:** ZF meccanico a 6 marce avanti + retromarcia. - **RIDUTTORE:** IVECO a 2 rapporti e differenziale ripartitore di coppia (per trazione 6x6), gli innesti dei rapporti ed il bloccaggio del differenziale sono comandi pneumaticamente dal posto di guida. Gamma veloce - rapporto 1,128 : 1 (strada) - Gamma lenta - rapporto 1,767 : 1 (cantiere).

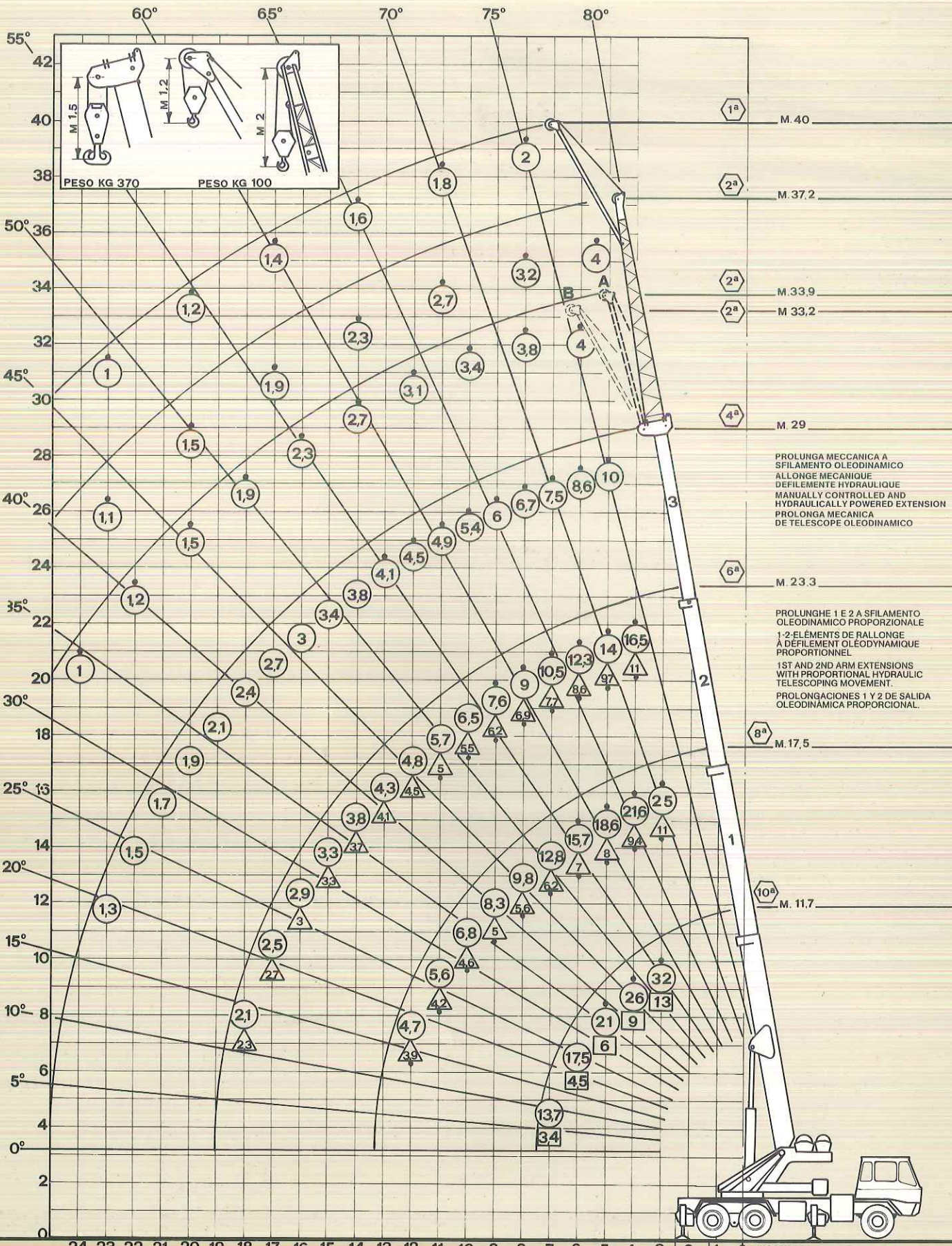
### Prestazioni - Velocità in Km/h

Marce		1a	2a	3a	4a	5a	6a	RM
Rapporto al cambio		1,9	5,18	3,14	2,08	1,44	1	8,45
Gamma veloce	2600 g/1'	6,32	10,98	18,12	27,35	39,52	56,89	6,73
Gamma lenta	700 g/1'	1,09	1,88	3,11	4,7	6,79	9,77	1,15

**DIAMETRO DI VOLTA:** 24,9 m. circa. - **ASSALE ANTERIORE:** sterzante; a richiesta è installato il ponte motore sterzante del tipo a doppia riduzione. - **PONTI POSTERIORI:** IVECO montato in tandem, del tipo a doppia riduzione. Il tandem è corredato di differenziale ripartitore bloccabile, i semiassi dei due ponti sono bloccabili pneumaticamente. Rapporto di riduzione: 1 : 8,291. - **PNEUMATICI:** anteriori e posteriori: 12.00x20 a 20 PR. - **STABILIZZATORI:** completamente idraulici, ogni traversa è dotata di cilindro espansore e di cilindro verticale per l'appoggio al terreno. Le tubazioni per evitare danneggiamenti sono alloggiato all'interno delle traverse. Valvole di blocco montate direttamente sui fondelli dei cilindri d'appoggio assicurano la stabilità anche in caso di accidentale rottura delle tubazioni. Il comando è installato in cabina. - **PESI:** Peso totale 32.400 Kg. - **Peso gravante sul primo asse** 8.800 Kg. - **Peso gravante sul tandem posteriore** 23.600 Kg.

## CARATTERISTICHE TECNICHE DELLA TORRETTA

**TORRETTA:** girevole di 360° completa di: **TELAIO:** in lamiera saldata ad alto limite di snervamento. - **BRACCIO:** telescopico, costruito in acciaio trattato ad alta resistenza, piegato a freddo e saldato elettricamente in corrispondenza dell'asse neutro. È formato da braccio base + n° 3 prolunghe telescopiche. Le prime 2 prolunghe sono a sfilamento oleodinamico e le 3 proporzionale sincronizzate automaticamente, la terza è a sfilamento idraulico con bloccaggio in posizione a spina. - **MOVIMENTO TELESCOPICO DEL BRACCIO:** attraverso 2 cilindri oleodinamici a doppio effetto; avviene proporzionalmente tramite l'apposito sistema di sincronizzazione montato all'interno del braccio. Lo scorrimento delle prolunghe avviene su apposite piastre in materiale antifrizione a larga base di appoggio. - **PROLUNGA TRALICCIATA E JIB:** a richiesta l'autogrù può essere corredata anche della prolunga tralicciata da 8 metri, ripiegabile in assetto di marcia su strada di fianco al braccio. Alla prolunga tralicciata può essere applicato anche il jib da 5 metri; detto jib può essere applicato indipendentemente sia sulla prolunga tralicciata sia sulla testata del braccio. - **ARGANI:** **Argano principale:** a 3 velocità azionato da 2 motori idraulici, con riduttore epicicloidale e freno a lamelle in bagno d'olio e ad inserimento automatico. - **Fune** ad alta resistenza, diametro: 16 mm. - **Lunghezza:** 170 m. - **Tiro max** consentito a norme ENPI: 3545 Kg. - **Taglia max** di sollevamento in 10° - carrucole su cuscinetti - **Gamma di velocità:** bassa 42 m/1'; media 84 m/1'; alta 125 m/1'. - **Argano secondario:** a una velocità azionato da motore idraulico, con riduttore epicicloidale e freno a lamelle in bagno d'olio ad inserimento automatico. - **Fune** antigirevole, diametro: 14 mm. - **Lunghezza:** 120 m. - **Tiro max** consentito a norme ENPI: 2070 Kg. - **Taglia max** di sollevamento in 2° - carrucole su cuscinetti - **Velocità di sollevamento:** 75 m/1' - **IMPIANTO IDRAULICO:** pompa tripla (disinseribile durante la marcia su strada) con portata totale nominale di 193 + 94,5 + 72 litri/1' a 2400 g/1', a 3 circuiti indipendenti. 1) Rotazione (sempre indipendente) - 2) Sollevamento braccio - sfilo prolunghe, azionabili se separatamente o abbinati - 3) Argano principale - argano secondario, azionabili anche contemporaneamente. - **SERBATOIO:** olio idraulico, capacità 600 litri circa. - **ROTAZIONE:** ralla a doppio giro di sfere, girevole su 360° continui. Comandata da riduttore epicicloidale accoppiato a motore idraulico; freno a lamelle in bagno d'olio ad inserimento automatico. **Velocità di rotazione:** da 0 a 1,2 g/1'. - **CONTRAPPESO:** in un unico blocco. - **CONFORMITÀ:** alle vigenti leggi antinfortunistiche ENPI, DPR n° 547 del 27-4-1955.



PROLUNGA MECCANICA A SFILAMENTO OLEODINAMICO  
 ALLONGE MECANIQUE A DEFILEMENTE HYDRAULIQUE  
 MANUALLY CONTROLLED AND HYDRAULICALLY POWERED EXTENSION  
 PROLONGA MECANICA DE TELESCOPE OLEODINAMICO

PROLUNGHE 1 E 2 A SFILAMENTO OLEODINAMICO PROPORZIONALE  
 1-2 ELEMENTS DE RALLONGE A DEFILEMENTE OLEODYNAMIQUE PROPORTIONNEL  
 1ST AND 2ND ARM EXTENSIONS WITH PROPORTIONAL HYDRAULIC TELESCOPING MOVEMENT.  
 PROLONGACIONES 1 Y 2 DE SALIDA OLEODINAMICA PROPORCIONAL.

INGOMBRO LATERALE  
 ENCOMBREMEN LATERAL  
 LATERAL DIMENSIONS  
 ESPACIO OCUPADO LATERALMENTE

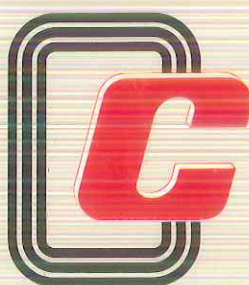
INGOMBRO FRONTALE  
 ENCOMBREMEN FRONTAL  
 FRONT DIMENSIONS  
 ESPACIO OCUPADO FRONTALMENTE

La macchina stabilizzata sostiene di fronte e di lato il braccio orizzontale con prolunge sfilate, JIB da 5 m. ed i 2 bozzelli montati. Su pneumatici non ruotate la torretta col braccio innalzato oltre i 65°.

La machine stabilisée soutient à l'avant et sur le côté le bras horizontal avec les rallonges déboîtées, JIB de 5 m. et les 2 poulies montées. Sur pneus ne pas tourner la tourelle avec le bras élevé de plus de 65°.

The stabilized machine frontally and laterally supports the horizontal boom with extracted extensions, 5 m. JIB and 2 mounted blocks. On tyres, do not rotate the tower with the boom raised above 65°.

La máquina estabilizada amarra delante y lateralmente el brazo horizontal con prolongas extensibles, JIB de 5 m. y las 2 poleas instaladas. Sobre neumáticos no girar la toreta con el brazo levantado más de 65°.



29010 PONTENURE (PC) ITALIA  
VIA FERRARI 130-132

TEL. (0523) 519241  
TELEX 530340 COR PC I

# CORRADINI

### APPLICAZIONI A RICHIESTA

- Trazione anteriore (carro 6x6)
- Verricello secondario completo di fune
- Tachigrafo in cabina
- Jib da m. 5 completo di bozzello da 4 tonn.
- Testina supplementare
- Prolunga tralicciata da m. 8 ripiegabile di fianco al braccio
- Jib di 4 pezzi da m. 10,84

### APPLICATIONS SUR DEMANDE

- Traction avant (camion 6x6)
- Treuil secondaire complet de câble
- Tachygraphe en cabine
- Jib de m. 5 complet de moufle de 4 tonnes.
- Tête supplémentaire
- Rallonge en treillis de m. 8 repliable sur le coté du bras
- Jib de 4 pièces de m. 10,84

### APPLICATIONS ON REQUEST

- Front traction (6x6 truck)
- Secondary winch complete with cable
- Tachograph in cab
- 5 m. jib complete with 4 ton block
- Supplementary head
- 8 m. lattice extension folding beside boom
- 10.84 m. jib in 4 pieces

### APLICACIONES A PETICION

- Tracción anterior (carro 6x6)
- Gato secundario completo de cable
- Taquígrafo en cabina
- Jib de 5 m. completo de polea de 4 T.
- Cabecilla suplementaria
- Prolonga enrejada de 8 m. replegable al lado del brazo
- Jib de 4 piezas de 10.84 m.

