

GROVE®


RT530E-2

product guide



 30 t

 8,8 - 29 m

 7,9 - 13,7 m

 45 m



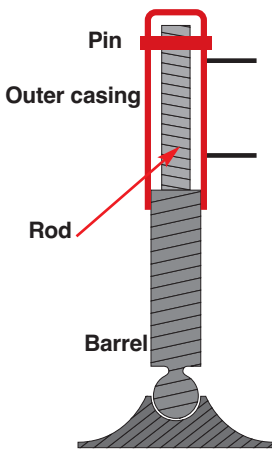
www.manitowoccrane.com

Rough Terrain Crane • Geländekran
Grue Tout-Terrain • Grúa Todo Terreno
Autogrua Fuoristrada • Grua RT

2



- **BOOM:** the RT530E-2 incorporates a rectangular boom shape made from 690 MPa steel which eliminates weight and maximizes structural capacities.
- **AUSLEGER:** der RT530E-2 ist mit einem rechteckigen, aus Stahl mit 690 MPa Zugfestigkeit gefertigten Ausleger ausgerüstet, der im Vergleich zu herkömmlichen Ausführungen Gewicht spart und die Tragfähigkeit erhöht.
- **FLECHE :** la RT530E-2 comporte une flèche de section rectangulaire en acier 690 MPa qui la rend plus légère et améliore ses capacités de levage.
- **PLUMA:** la RT530E-2 incorpora una pluma rectangular hecha de acero de 690 MPa que elimina peso y maximiza las capacidades estructurales.
- **BRACCIO:** la RT530E-2 incorpora un braccio di forma rettangolare realizzato in acciaio 690 MPa che riduce il peso e migliora le capacità strutturali.
- **LANÇA:** a grua RT530E-2 engloba uma lança de secção rectangular, feita de aço de 690 MPa, que reduz o peso e maximiza as capacidades estruturais.

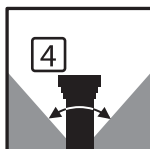
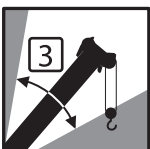
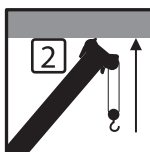
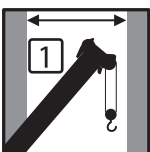


- **INVERTED OUTRIGGERS JACKS:** allows to protect the cylinder rod from sand, dust, oils and various element you can find on a jobsite. The outriggers can be fixed in 3 different positions: fully retracted, 50 % and 100 %.
- **INVERTED OUTRIGGERS JACKS:** schützt die Zylinderstange vor Sand, Staub, Öl und verschiedenen anderen Einflüssen auf der Baustelle. Die Abstützträger können in 3 Stellungen fixiert werden: Voll ausgefahren, 50 % und 100 %.
- **SYSTÈME DE CALAGE INVERSÉ :** permet de protéger la tige de vérin du sable, de la poussière, de la graisse et de tout autre élément courant sur un site de chantier. Le système de calage peut être placé dans 3 positions : entièrement rentré, 50 % et 100 %.
- **ESTABILIZADORES INVERTIDOS:** permite proteger la varilla cilíndrica de la arena, el polvo, aceites y diversos elementos que se pueden encontrar en el lugar de trabajo. Los estabilizadores se pueden fijar en 3 posiciones diferentes: Totalmente plegados, 50% y 100%.
- **STABILIZZATORI A STELI ROVESCIA TI:** consentono di proteggere lo stelo del cilindro da sabbia, polvere, olio e vari elementi che si trovano sui luoghi di lavoro. Gli stabilizzatori possono essere estesi in 3 posizioni diverse: Completamente retratti, 50% e 100%.
- **ESTABILIZADORES INVERTIDOS:** para proteger a haste do cilindro da areia, do pó, dos óleos e dos vários elementos que se podem encontrar num local de trabalho. Os estabilizadores podem ser fixados em 3 posições diferentes: totalmente fechados, abertos a 50% e abertos a 100%.



- **MAINTENANCE:** hydraulic valves in one convenient, easy to access location.
- **WARTUNG:** ein außen geführtes Halteventil erleichtert den Zugang bei Wartungsarbeiten.
- **MAINTENANCE :** un seul compensateur de pression monté sur l'extérieur, pour un accès facile lors de la maintenance.
- **MANTENIMIENTO:** válvulas de presión de una única ubicación exterior montadas para facilitar el acceso en el mantenimiento.
- **MANUTENZIONE:** tutte le valvole sono state positionate in modo semplice ed ordinato con facile accessibilità.
- **MANUTENÇÃO:** os conjuntos de válvulas estão montados num único local, no exterior, para possibilitar um acesso mais fácil para efeitos de manutenção.

RT530E-2



- **WORK AREA DEFINITION SYSTEM:** the system creates "virtuals walls" that will alert the operator when approaching the limits of the pre-set working area.
- **WORK AREA DEFINITION SYSTEM:** das System erstellt „virtuelle Wände“, durch die der Bediener gewarnt wird, sobald er sich den Grenzen des vordefinierten Arbeitsbereichs nähert.
- **DISPOSITIF DE LIMITATION DU DOMAINE D'ÉVOLUTION (Work Area Definition System) :** ce système crée des « parois virtuelles » et alerte l'opérateur lorsque la grue s'approche des limites de la zone d'évolution prédéfinie.
- **SISTEMA DE DEFINICIÓN DE ÁREA DE TRABAJO:** este sistema crea "muros virtuales" que alertarán al operador cuando se acerque a los límites del área de trabajo predefinida
- **SISTEMA DI DEFINIZIONE DELL'AREA DI LAVORO:** l'operatore crea dei "muri virtuali" e sarà avvisato all'avvicinarsi dei limiti dell'area di lavoro predefinita.
- **SISTEMA DE DEFINIÇÃO DA ÁREA DE TRABALHO:** o sistema cria "paredes virtuais" que, quando a grua se está a aproximar dos limites predefinidos para a área de trabalho, fazem com que o operador seja avisado em conformidade

Features • Features • Caractéristiques • Caratteristiche • Características • Características	2
Specification	4
Technische Daten	5
Caractéristiques techniques	6
Características	7
Caratteristiche technique	8
Características técnicas	9
Data • Daten • Caractéristiques • Datos • Dati • Características	10
Dimensions • Abmessungen • Encombrement • Dimensiones • Dimensioni • Dimensões	11
Load charts • Traglasten • Capacités de levage • Capacidades • Capacità • Diagramas de carga	
Notes • Hinweise • Notes • Notas • Note • Notas	12
Working Range • Arbeitsbereiche • Diagramme de levage • Gama de trabajo • Area di lavoro • Intervalo de funcionamento	13
Telescopic Boom • Teleskopausleger • Flèche principale • Pluma telescópica • Braccio telescopico • Lança telescópica	14
Swingaway • Klappspitze • Extension treillis • Plumín • Jib • Swingaway	18
Notes • Hinweise • Notes • Notas • Note • Notas	20
Symbols • Symbolerklärung • Glossaire des symboles • Glosario de simbolos • Glossario dei simboli • Símbolos	23



Manitowoc Crane CARE is the Manitowoc Crane Group's unparalleled product support organisation. Manitowoc Crane CARE combines all aspects of parts, service, technical documentation, technical support and training into one organisation. The program includes all of the Manitowoc Crane Group's brands, which include, Potain, Grove, Manitowoc and National Crane.

For the care of your crane and the prosperity of your business, Manitowoc Crane CARE is your single source for customer support. Wherever, whenever, whatever – we're there.

Manitowoc Crane CARE vereint alle Serviceleistungen der Manitowoc Crane Group im Produktsupport vor und nach dem Verkauf: Ersatzteile, Service, technische Dokumentation, technischer Support und Schulung, alles unter einem Dach. Dieser Service erstreckt sich auf alle Marken der Manitowoc Crane Group: Potain, Grove, Manitowoc und National Crane.

Damit Ihr Kran leistungsfähig bleibt und Ihr Erfolg gesichert ist, bietet Ihnen Manitowoc Crane CARE einen umfassenden Support aus einer Hand. Zu jeder Zeit, an jedem Ort, für jeden Fall – wir sind für Sie da.

Organisation hors pair dédiée au support technique des produits de Manitowoc Crane Group, Manitowoc Crane CARE réunit au sein d'une même entité tous les aspects du service : pièces de rechange, service après-vente, publication technique, assistance technique et formation. Ce programme s'adresse à toutes les marques de Manitowoc Crane Group : Potain, Grove, Manitowoc et National Crane.

Pour assurer l'entretien de vos grues et la prospérité de votre entreprise, Manitowoc Crane CARE constitue votre unique interlocuteur du service à la clientèle. Où que vous soyez, quel que soit votre besoin, vous pouvez toujours compter sur nous !

Manitowoc Crane CARE, es la organización post-venta y soporte técnico de Manitowoc Crane Group. Manitowoc Crane CARE combina todos los aspectos de piezas de repuesto, servicio, documentación técnica, apoyo técnico y formación en un único lugar. El programa también incluye todas las ramas Manitowoc Crane Group que engloba Potain, Grove, Manitowoc y National Crane.

Para el cuidado de su grúa y la prosperidad de su negocio, Manitowoc Crane CARE, es la forma más sencilla de ayudarle. Donde sea y cuando sea, nosotros estamos allí.

Manitowoc Crane CARE è l'ineguagliabile organizzazione di supporto di Manitowoc Crane Group. Manitowoc Crane CARE gestisce tutte le attività legate a pezzi di ricambio, documentazione tecnica, assistenza tecnica e formazione riunite in un unico punto di riferimento. Questo servizio è attivo per tutti i marchi di Manitowoc Crane Group e precisamente Potain, Grove, Manitowoc e National Crane.

Per l'assistenza delle Vostre gru e per la redditività dei Vostri investimenti, Manitowoc Crane CARE è l'insostituibile Vostra risorsa. In ogni posto, tutte le volte, per qualsiasi necessità – noi ci siamo

Organização verdadeiramente ímpar do Manitowoc Crane Group, é à Manitowoc Crane Care que compete a responsabilidade pelo suporte técnico dos nossos produtos. Ela reúne, numa mesma entidade, todos os aspectos do serviço: peças de substituição, serviço pós-venda, documentação técnica, suporte técnico e formação. Este programa abrange todas as marcas do Manitowoc Crane Group: Potain, Grove, Manitowoc e National Crane.

Para assegurar a manutenção cuidada das suas gruas e a prosperidade do seu negócio, o seu único interlocutor do serviço de clientes é a Manitowoc Crane CARE. Esteja onde estiver, sejam as horas que forem, precise do que precisar, pode sempre contar connosco!

Specification

4

Superstructure

Boom

8,8 m - 29,0 m four-section, synchronized full power boom.
Maximum tip height: 31,2 m.

*Fixed Swingaway Extension

7,9 m offsettable swingaway extension. Offsets at 0° and 30°. Stows alongside base boom section. Maximum tip height: 38,9 m.

*Telescopic Swingaway Extension

7,9 m - 13,7 m offsettable telescopic lattice swingaway extension. Offsets at 0° and 30°. Stows alongside base boom section. Maximum tip height: 44,5 m.

Boom Nose

Three nylatron sheaves mounted on heavy duty tapered roller bearings with removable pin-type rope guards. Quick reeve type boom nose.

Boom Elevation

One double-acting hydraulic cylinder with integral holding valve provides elevation from -3° to +76°.

Load Moment & Anti-Two Block System

Standard "Graphic Display" load moment and anti-two block system with audio-visual warning and control lever lockout. These systems provide electronic display of boom angle, length, radius, tip height, relative load moment, maximum permissible load, load indication and warning of impending two-block condition. The standard Work Area Definition System allows the operator to pre-select and define safe working areas. If the crane approaches the pre-set limits, audio-visual warnings aid the operator in avoiding job-site obstructions.

Cab

Full vision, all steel fabricated with acoustical lining and tinted safety glass throughout. Deluxe seat incorporates armrest-mounted electric dual-axis controllers. Dash panel incorporates gauges for all engine functions. Other standard features include: tilt steering wheel, hot water heater, cab circulating air fan, sliding side and rear windows, sliding skylight with electric wiper and sunscreen, electric windshield wash/wipe, fire extinguisher and seat belt.

Swing

Single speed, planetary swing drive with foot applied multi-disc wet brake. Spring applied, hydraulically released swing brake. Single position mechanical house lock, operated from cab. Maximum speed: 2,0 RPM.

Counterweight

3,8 t pinned to superstructure.

Hydraulic system

Two main pumps ([1] piston and [1] gear) with a combined capacity of 316,5 LPM. Maximum operating pressure: 275,7 bar. Three section pressure compensated valve bank. Return line type filter with full flow by-pass protection and service indicator. Replaceable cartridge with micron filtration rating of 5/12/16. 396 l. hyd. reservoir. System pressure test ports.

Hoist Specifications (HP15C-17G)

Main and Auxiliary Hoist

Planetary reduction with automatic spring applied multi-disc wet brake. Electronic hoist drum rotation indicators, and hoist drum cable followers.

Maximum Single Line Pull:	• 1st layer: 5 280 kg
• 3rd layer: 4 323 kg	• 5th layer: 3 656 kg
Maximum Permissible Line Pull:	5 280 kg. with 34x37 class rope
Maximum Single Line Speed:	136 m/min
Rope Construction:	34w x K7, Special Flexible
Rope Diameter:	16 mm
Rope Length:	
Main Hoist:	137 m
Auxiliary Hoist:	137 m
Maximum Rope Stowage:	181 m

Carrier

Chassis

Box section frame fabricated from high-strength, low alloy steel. Front/rear towing and tie down lugs.

Outriggers

Four hydraulic telescoping single-stage double box beam outriggers with inverted jacks and integral holding valves. Three position setting, 0%, 50% and fully extended. All steel fabricated quick release type outrigger floats, 362 mm square. Maximum outrigger pad load: 24 857 kg

Outrigger Controls

Controls and crane level indicator located in cab.

Engine (Tier III)

Cummins QSB 6.7L diesel, six cylinders, 160 CV, 119 kW (Gross) at 2 500 RPM. Maximum torque: 732 Nm at 1 500 RPM.

Fuel Tank Capacity

219 l.

Transmission

Range-shift 6 speed (3 speeds x 2 range, both forward & reverse). Front axle disconnect for 4 x 2 travel.

Electrical System

Two 12 V - maintenance free batteries. 12 V starting and lighting. Battery disconnect. CanBus Diagnostic system.

Drive / Steering

4 x 4. Fully independent power steering. Front: Full hydraulic steering wheel controlled. Rear: Full hydraulic switch controlled. Provides infinite variations 4 main steering modes: front only, rear only, crab and coordinated. Rear steer indicator. Outside turning radius: 5,8m. Inside turning radius: 4,0m.

Axles

Front: Drive/steer with differential and planetary reduction hubs rigid mounted to frame. Rear: Drive/steer with differential and planetary reduction hubs pivot mounted to frame.

Brakes

Full hydraulic split circuit disc-type brakes operating on all wheels. Spring-applied, hydraulically released parking brake mounted on front axle.

Tyres

Std. 20,5 x 25 - 24 bias ply. Option: 16,0 x 25-28 bias ply (Std. for CE Market).

Lights

Full lighting including turn indicators, head, tail, brake and hazard warning lights.

Maximum Speed

40 kph at 2500 r.p.m.

Miscellaneous Standard Equipment

Full width steel fenders, full length steel decking with anti-skid, dual rear view mirrors, hook-block tiedown, electronic back-up alarm, light package, front stowage well, tachometer/hourmeter, rear wheel position indicator, 36 000 Btu hot water cab heater, hoist mirrors, engine distress A/V warning system, front/rear tie down and tow lugs, coolant sight level indicator.

*Optional Equipment

Auxiliary hoist package (includes Model HP15C-17G auxiliary hoist with electronic hoist drum rotation indicator, hoist drum cable follower, 137,0 m of 16 mm 35 x 7 class wire rope and auxiliary single sheave boom nose). • Auxiliary lighting package (includes S/S mounted amber flashing light and dual base boom mounted halogen floodlights). • LMI light bar (in cab). • Air conditioning (28 500 BTU). • 360 degree NYC style mechanical swing lock. • Rear Pintle hook. • Cab-controlled cross axle differential locks (front & rear). • PAT Data logger down-load kit. • Rubber mat for stowage trough • 4 sheaves hookblock.

RT530E-2

Kranoberwagen

Teleskopausleger

Vierteiliger, voll teleskopierbarer Ausleger, sequenziell synchronisiert, 8,8 m bis 29,0 m Länge. Maximale Rollenhöhe: 31,2 m.

*Feststehender Klappspitzenausleger

7,9-m abwinkelbarer feststehender Klappspitzenausleger, Abwinkelung 0° und 30°. Neben dem Ausleger-Grundstück verstaubar. Maximale Rollenhöhe: 38,9 m.

*Teleskopspitzenausleger

7,9 m - 13,7 m abwinkelbarer Teleskopspitzenausleger, Abwinkelung 0° und 30°. Neben dem Ausleger-Grundstück verstaubar. Maximale Rollenhöhe: 44,5 m.

Auslegerkopf

Drei Nylatron-Seilscheiben auf Kegelrollenlagern in schwerer Ausführung mit verbolzttem, abnehmbarem Seilschutz. Schnelleinsicherung gegeben.

Wippwerk

Ein doppelt wirkender Hydraulikzylinder mit integriertem Rückschlagventil für Auslegerwinkel von -3° bis +76°

Elektronischer Lastmomentbegrenzer und unabhängiges Hubendechalter System

System für Lastmomentbegrenzung über Standard-„Grafikdisplay“ und Hubendabschaltung mit akustisch-optischer Warnung und Steuerhebelsperre. Diese Systeme bieten eine elektronische Anzeige von Auslegerwinkel, Auslegerlänge, Ausladung, Rollenhöhe, relativem Lastmoment, maximal zulässiger Last, Hakenlast und Hubend-Warn-/Stop-Einrichtung. Das zur Standardausrüstung gehörende System zur Arbeitsbereichsbegrenzung ermöglicht es dem Bediener, sichere Arbeitsbereiche zu definieren. Nähert sich der Kran der Begrenzung des sicheren Arbeitsbereichs, wird der Bediener akustisch und optisch gewarnt, wodurch Kollisionen am Einsatzort vermieden werden.

Kranfahrererkabine

Rundsichtkabine, in Stahlblech ausgeführt, mit Schalldämmung und getöntem Sicherheitsglas. Komfortsitz mit in die Armlehnen integrierten Kreuzsteuerhebeln. Armaturen Brett mit Anzeigen für alle Motorfunktionen. Weitere Standardausrüstung: Neigungsverstellbares Lenkrad, Heißwasserheizung, Umluftgebläse, Schiebefenster seitlich und hinten, Dachschiebefenster mit elektrischem Scheibenwischer und Sonnenschutz, elektrischer Frontscheibenwischer/Waschanlage, Feuerlöscher und Sicherheitsgurt.

Schwenkwerk

Einstufiges Planetenschwenkwerk mit fußbetätigter Mehrscheiben-Ölbadbremse. Hydraulisch lösbare Federspeicher-Feststellbremse. Von der Kabine aus in einer Stellung festsetzbare Bolzenverriegelung. Max. Drehgeschwindigkeit: 2,0 U/Min.

Gegengewicht

3,8 t, mit dem Oberwagen verbolzt.

Hydrauliksystem

Zwei Hauptpumpen ([1] Kolben- und [1] Zahnradpumpe mit einer Gesamtförderleistung von 316,5 l/Min.) Maximaler Betriebsdruck: 275,7 bar. Druckkompensierter Ventilblock in drei Abschnitten. Filter mit Vollstrom-Bypassschutz und Wartungsanzeige im Rücklauf. Wechsellpatrone mit einer Filtrierleistung von 5/12/16 Mikron. Fassungsvermögen des Hydrauliköltanks: 396 Liter. Systemdruck-Prüfanschlüsse.

Hubwerksdaten (HP15C-17G) Haupt- und Hilfshubwerk

Planetengeräte mit automatischer Federspeicher-Mehrscheibenbremse im Ölbad. Elektronische Umdrehungsanzeigen für Hubwerkstrommel und Hubseilberuhiger.

Maximaler Seilzug:	• Erste Lage: 5 280 kg
• Dritte Lage: 4 323 kg	• Fünfte Lage: 3 656 kg
Maximal zulässiger Seilzug:	5 280 kg mit Seil Kategorie 34 x 37
Maximale Seilgeschwindigkeit:	136 m/Min.
Seilaufbau:	34w x K7, drallfrei
Seildurchmesser:	16 mm
Seillänge:	
Haupthubwerk:	137 m
Hilfshubwerk:	137 m
Maximale Seilvorhaltung:	181 m

Kranunterwagen

Rahmen

Kastenprofilrahmen aus hochfestem, Feinkornstahl. Abschlepp- und Verzurrösen vorne/hinten.

Abstützung

Vier einstufige Hydraulikzylinder für 2-stufige Abstützträger mit innen geführten Stützzylindern und integrierten Halteventilen. Drei Stellungen: 0 %, 50 % und voll ausgefahren. Abstützsteller mit Schnellentriegelung aus Stahl, Kantenlänge 362 mm. Maximale Last auf den Abstützstellern: 24 857 kg.

Bedienung der Abstützung

Bedienelemente und Nivellieranzeige in der Kabine.

Motor (Tier III)

Cummins QSB 6,7 Liter Sechszylinder-Dieselmotor, 160 CV, 119 kW (brutto) bei 2 500 U/Min. Max. Drehmoment: 732 Nm bei 1 500 U/Min.

Kraftstofftank-Fassungsvermögen

219 l.

Getriebe

6-Gang-Gruppenschaltung (3 Gänge x 2 Bereiche, vorwärts und rückwärts). Abkoppelung der Vorderachse für Fahrtantrieb 4 x 2.

Elektrische Anlage

Zwei wartungsfreie 12-Volt-Batterien. 12-V-Anlasser und Beleuchtungsanlage. Batterie-Trennschalter. CanBus-Diagnosesystem

Antrieb / Lenkung

4 x 4. Separate Servolenkung. Vorne: Vollhydraulisch, über Lenkrad betätigt. Hinten: Vollhydraulisch, über Schalter betätigt. Stellt vier stufenlos veränderliche Lenkarten bereit: nur vorne, nur hinten, Hundegang und koordiniert. Lenkungsanzeige hinten. Äußerer Wendekreis: 5,8 m. Innerer Wendekreis: 4,0 m

Achslinien

Vorne: Antrieb/Lenkung über Differenzial und Nabenuntersetzungsgetriebe, starr mit dem Rahmen verbunden.

Hinten: Antrieb/Lenkung über Differenzial und Nabenuntersetzungsgetriebe, pendelnd mit dem Rahmen verbunden.

Bremsen

Vollhydraulische Bremsen mit geteilten Bremskreisen, auf alle Räder wirkend. Hydraulisch lösbare Federspeicher-Feststellbremse, auf die Vorderachse wirkend.

Bereifung

Standard 20,5 x 25 - 24-lagig, Diagonalreifen.
Option: 16,0 x 25 - 28-lagig, Diagonalreifen (Standard für CE Kranen).

Beleuchtung

Volle Beleuchtungsanlage mit Blinkleuchten, Scheinwerfern, Schluss- und Bremsleuchten und Warnblinkanlage.

Höchstgeschwindigkeit

40 km/h bei 2 500 U/Min.

Verschiedene Standardausrüstungen

Stahlkotflügel in voller Breite, rutschfeste Stahloberfläche in voller Länge, zwei Rückspiegel, Hakenflaschen-Verzerrung, elektronischer Rückfahralarm, Beleuchtung, Staufach vorne, Drehzahlmesser/Stundenzähler, Hinterrad-Stellungsanzeige, Heißwasser-betriebene Kabinenheizung - 36 000 BTU Heizleistung, Hubwerksspiegel, Motorüberlastungs-Warnsystem, Zurrösen vorne/hinten und zwei Abschleppösen, Dosenlibelle.

*Zusatzausrüstung

Stahlkotflügel in voller Breite, rutschfeste Stahloberfläche in voller Länge, zwei Rückspiegel, Hakenflaschen-Verzerrung, elektronischer Rückfahralarm, Beleuchtung, Staufach vorne, Drehzahlmesser/Stundenzähler, Hinterrad-Stellungsanzeige, Heißwasser-betriebene Kabinenheizung - 36 000 BTU Heizleistung, Hubwerksspiegel, Motorüberlastungs-Warnsystem, Zurrösen vorne/hinten und zwei Abschleppösen, Dosenlibelle. • Zusatzausrüstung. • Hilfshubwerk (enthält Hilfshubwerk HP15C-17G mit elektronischer Umdrehungsanzeige für Hubwerkstrommel-Aufwickler, Hubseilberuhiger, 137,0 m 16 mm-Drahtseil Kategorie 35 x 7, Hilfsauslegerkopf mit einzelner Seilscheibe.). • Zusatzbeleuchtung (einschl. kabinenmontierter Rundumwarnleuchte [orange] und zwei am Ausleger-Grundstück montierten Flutlichtern). • LMI-Leuchtenleiste (in der Kabine). • Klimaanlage (28 500 BTU). • Mechanische Schwenkwerksverriegelung, 360 Grad, Typ NYC. • Abschleppöse hinten. • Differenzialsperrern (vorne und hinten), von der Kabine aus zuschaltbar. • PAT Datalogger Download Kit. • Gummimatte für Staufach. • 4 Seilrollen Hakenflaschen.

Caractéristiques techniques

6

Superstructure

Flèche

8,8 m - 29 m. Flèche télescopique hydraulique à quatre éléments, séquentielle et synchronisée. Hauteur maximale de tête de flèche : 31,2 m.

*Extension treillis fixe

Extension treillis à repliage latéral de 7,9 m avec possibilité de déport à 0° ou 30°. Repliage le long de l'élément de flèche de base. Hauteur maximum d'extension treillis : 38,9 m.

*Extension treillis télescopique

Extension treillis télescopique à repliage latéral de 7,9 m à 13,7 m avec possibilité de déport à 0° ou 30°. Repliage le long de l'élément de flèche de base. Hauteur maximum d'extension treillis : 44,5 m.

Tête de flèche

Trois poulies Nylatron montées sur des roulements à rouleaux coniques à haute résistance et anti-dérailleurs. Tête de flèche prévue pour mouflage rapide.

Relevage

Un vérin hydraulique double effet avec clapet anti-retour intégré. Angles de relevage -3° à +76°.

Contrôleur d'état de charge et dispositif de fin de course haute crochet indépendant

En standard, contrôleur d'état de charge à affichage graphique et dispositif de course haute avec alarmes sonores et visuelles et dispositif de coupure des mouvements. Ces dispositifs donnent un affichage graphique de l'angle et de la longueur de flèche, de la portée, de la hauteur de tête de flèche, du moment relatif, de la charge maximum autorisée, de la charge levée et de sécurité de fin de course haute crochet. Le dispositif standard de limitation du domaine d'évolution (Work Area Definition System) permet à l'utilisateur de pré-définir et limiter le domaine de travail autorisé.

Cabine

Cabine panoramique tout acier avec isolation sonore et vitrages de sécurité teintés. Siège ergonomique équipé de manipulateurs multidirectionnels électriques doubles-axes intégrés aux accoudoirs. Tableau de bord équipé de tous les instruments nécessaires à la surveillance du moteur. Autres équipements montés en standard : colonne de direction réglable en inclinaison, chauffage de cabine à eau chaude, ventilateur, vitrages coulissants latéraux et arrière, vitre de toit coulissante équipée d'un essuie-glace électrique et d'un rideau pare-soleil, essuie-glace et lave-glace de pare-brise électriques, extincteur et ceinture de sécurité.

Orientation

Dispositif d'orientation avec vitesse progressive sur une seule gamme, réduction à planétaires et frein multi-disques immergés à commande au pied. Frein de rotation à ressort à débrayage hydraulique. Verrouillage de sécurité mécanique à une position, actionné depuis la cabine. Vitesse maximale : 2 tours/min.

Contrepoids

3,8 t broché à la superstructure.

Système hydraulique

Deux pompes principales, une à pistons et une à engrenages, donnant un débit combiné de 316,5 litres/min. Pression maximum de service : 275,7 bars. Distributeur hydraulique trois éléments avec compensateurs de pression. Filtre hydraulique sur circuit de retour avec protection par dérivation plein débit et indicateur de colmatage. Cartouche amovible avec classe de filtration micrométrique 5/12/16. Réservoir hydraulique de 396 litres. Prises de pressions rapides.

Caractéristiques des treuils principal et auxiliaire (HP15C-17G)

Entraînement par réducteur à planétaires et frein multi-disques immergés. Indicateurs électroniques de rotation du treuil et dispositif presse-câble.

Effort maximum sur brin simple :	• 1ère couche : 5 280 kg
• 3e couche : 4 323 kg	• 5e couche : 3 656 kg
Effort maximum autorisé sur brin simple :	5 280 kg avec câble de classe 34 x 37
Vitesse max. de déroulement :	136 m/min
Câble anti-giratoire type 34w x K7	
Diamètre :	16 mm
Longueur de câble :	
Treuil principal :	137 m
Treuil auxiliaire :	137 m
Capacité maximum de câble :	181 m

Châssis

Châssis

Châssis caissonné mécanosoudé en acier à haute limite élastique. Chapes de remorquage et d'arrimage à l'avant et à l'arrière.

Dispositif de calage

Quatre poutres de calage hydrauliques télescopiques avec vérins inversés et clapets anti-retour intégrés. Calage autorisé en trois positions : 0 %, 50 % et 100 %. Patins d'appui carrés (362 mm de côté) en acier avec dispositifs de fixation rapide. Charge maximum sur appui : 24 857 kg

Commandes de calage

Commandes de calage et indicateur de niveau dans la cabine.

Moteur (Tier III)

Moteur diesel Cummins QSB 6,7 l, six cylindres, 160 Ch, 119 kW (bruts) à 2 500 tr/min. Couple maximum : 732 Nm à 1 500 tr/min.

Capacité du réservoir de carburant

219 l.

Boîte de vitesses

Boîte de vitesses « range shift » à 6 rapports (3 rapports en 2 gammes en marche avant et en marche arrière). Débrayage de pont avant pour déplacement en 4 x 2.

Installation électrique

Deux batteries sans entretien de 12 volts pour l'éclairage et le démarrage. Coupe-circuit. Système de diagnostic CanBus.

Direction / Transmission

4 x 4. Direction assistée à commande indépendante. Avant : hydraulique à commande par volant. Arrière : hydraulique à commande par interrupteur. Fournit un nombre illimité de variantes des 4 principaux modes de direction : avant uniquement, arrière uniquement, direction en crabe et direction coordonnée. Indicateur de direction arrière. Rayon de braquage extérieur : 5,8 m. Rayon de braquage intérieur : 4 m

Ponts

Avant : Pont moto-directeur avec différentiel et réductions à planétaires dans les moyeux fixé de manière rigide au châssis.
Arrière : Pont moto-directeur avec différentiel et réductions à planétaires dans les moyeux articulé au châssis.

Freins

Freinage à disques sur toutes les roues avec circuit scindé. Frein de stationnement à serrage par ressorts et desserrage hydraulique sur l'essieu avant.

Pneumatiques

Pneumatiques standard 20,5 x 25 - 24 plis. En option : 16 x 25 - 28 plis (Standard pour les grues CE).

Eclairage

Eclairage complet incluant les clignotants, ainsi que les feux avant, arrière, de freinage et de détresse.

Vitesse maximum

40 km/h à 2 500 tr/mn.

Equipements standard divers

Pare-chocs pleine largeur, plâtrage tout acier avec antipatinage, rétroviseurs, support d'amarrage de crochet, alarme de recul électronique, éclairage, coffre avant, compteur de vitesse et horamètre, indicateur de position de roues arrière, chauffage de cabine à eau chaude de 36 000 BTU, rétroviseurs de treuil, alarmes sonores et visuelles moteur, chapes de remorquage et d'arrimage à l'avant et à l'arrière, indicateur de niveau de liquide de refroidissement.

*Equipements optionnels

• treuil auxiliaire (inclut le treuil auxiliaire HP15C-17G avec l'indicateur électronique de rotation du treuil et le dispositif presse-câble, 137 m de câble métallique 16 mm de classe 35 x 7 et une tête de flèche auxiliaire monoréa.) • Ensemble d'éclairage auxiliaire (inclut le gyrophare orange sur superstructure et deux phares de travail halogènes montés à l'extrémité du caisson de base). • Barrette d'affichage CEC (en cabine). • Dispositif d'air conditionné (28 500 BTU). • Verrouillage mécanique d'orientation 360° (type Ville de New York). • Crochet de remorquage. • Différentiels inter-roues commandés depuis la cabine (avant et arrière). • Nécessaire de lecture et enregistrement des données du système PAT Data logger. • Tapis en caoutchouc pour le coffre de stockage. • Mouflé à 4 réas.

RT530E-2

Superestructura

Pluma

8,8 m - 29,5 m. Pluma de plena potencia secuencial y sincronizada de cuatro secciones. Altura máxima de la punta al suelo: 31,2 m.

*Plumín fijo abatible

Extensión abatible angular de 7,9 m. Compensaciones de 0° y 30°. Se guarda a lo largo de la sección de la pluma base. Altura máxima de la punta al suelo: 38,9 m.

*Extensión abatible telescópica

Extensión de celosía oscilante desplazable de 7,9 m - 13,7 m Angular a 0° y 30°. Se guarda a lo largo de la sección de la pluma base. Altura máxima de la punta al suelo: 44,5 m.

Punta de la pluma

Tres poleas de nylon montadas sobre rodamientos de rodillos cónicos altamente resistentes con protectores de cable extraíbles de tipo pasador. Punta de pluma de tipo fijación rápida.

Elevación de pluma

Un cilindro hidráulico de doble efecto con una válvula de retención integrada proporciona una elevación entre -3° y +76°.

Sistema Indicador del Momento de Carga y de Final de Carrera del Gancho

Momento de carga estándar "con indicador gráfico" y sistema antibloqueo doble con señal de aviso sonora y visual y bloqueo de la palanca de control. Estos sistemas proporcionan la visualización en una pantalla electrónica del ángulo, longitud, radio, altura de la punta al suelo, momento de carga relativo, carga máxima admisible, indicación de carga y aviso del estado del bloqueo doble inminente de la pluma. El sistema de definición del área de trabajo estándar permite al operario preseleccionar y definir zonas de trabajo seguras. Si la grúa se acerca a los límites predefinidos, una señal de aviso sonora y visual ayuda al operario a evitar obstrucciones en el lugar de la obra.

Cabina

Cabina de visión panorámica, toda ella fabricada en acero con revestimiento acústico y cristal de seguridad tintado por completo. El asiento Deluxe incorpora controles eléctricos de dos ejes montados en reposabrazos. El panel de instrumentos incorpora indicadores para todas las funciones del motor. Entre otras prestaciones de serie se incluyen: volante regulable en altura, calefacción por agua caliente, ventilador para la cabina, ventanillas laterales y traseras deslizantes, ventana superior abatible con limpia parabrisas eléctrico y parasol, extintor y cinturón de seguridad.

Oscilación

Accionamiento de giro planetario de una velocidad con freno húmedo de múltiples discos accionado con el pie. Freno de giro accionado mediante resorte y levanto hidráulicamente. Bloqueo interno mecánico de una única posición accionado desde la cabina. Velocidad máxima: 2,0 RPM

Contrapeso

3,8 T sujeto a la superestructura mediante pasadores.

Sistema hidráulico

Dos bombas principales (una de pistón y una de engranaje) con una capacidad combinada de 316,5 LPM. Presión de funcionamiento máxima: 275,7 bares. Banco de válvula de presión compensada de tres secciones. Filtro con línea de retorno con protección total ante derivaciones de flujo e indicador de mantenimiento. Cartucho reemplazable con una tasa de microfiltrado de 5/12/16. Depósito de aceite hidráulico de 396 L. Puertos de prueba de presión del sistema.

Especificaciones del mecanismo de elevación (HP15C-17G) principal y auxiliar

Reducción planetaria con freno automático de discos múltiples aplicado mediante resorte. Tambor acanalado con indicadores electrónicos de rotación del tambor.

Tracción máxima de un solo cable:	• Primera capa: 5 280 kg
• Tercera capa: 4 323 kg	• Quinta capa: 3 656 kg
Tracción máxima admisible del cable:	5 280 kg con cable de clase 34x37
Velocidad máxima de un solo cable:	136 m/min
Estructura del cable:	34w xK7 antirrotación
Diámetro del cable:	16 mm
Longitud del cable:	
Mecanismo de elevación principal:	137 m
Mecanismo de elevación auxiliar:	137 m
Almanaque máximo del cable:	181 m

Chasis

Bastidor

Estructura de la parte de la caja fabricada en acero de gran resistencia y de baja aleación. Agarraderas delanteras/traseras para remolque y amarre.

Estabilizadores

Cuatro estabilizadores hidráulicos telescópicos de doble viga de una sola fase con gatos invertidos y válvulas de retención integradas. Tres ajustes de posición, 0%, 50% y totalmente extendidos. Bases de los estabilizadores redondas y de accionamiento rápido, fabricadas completamente de acero, con un diámetro de 362 mm. Carga máxima de la plataforma del estabilizador : 24 857 kg

Controles del estabilizador

Controles e indicador del nivel de la grúa situados en la cabina.

Motor (Tier III)

Cummins QSB 6.7L diésel, seis cilindros, 160 CV, (119 kW) (bruto) a 2 500 RPM. Par máximo: 732 Nm a 1 500 RPM.

Capacidad del depósito de combustible

219 l.

transmisión

6 marchas con cambio de rango (3 marchas x 2 rangos de velocidades, ambas marcha adelante y atrás). Desconexión del eje frontal para desplazamiento 4 x 2.

Sistema eléctrico

2 baterías de 12 V libres de mantenimiento. 12 V arranque e iluminación. Desconexión de la batería. Sistema de diagnóstico CanBus.

Tracción/Dirección

4 x 4. Dirección asistida totalmente independiente. Delantera: Totalmente hidráulica, controlada por el volante. Trasera: Totalmente hidráulica, controlada por interruptor. Proporciona infinitas variaciones de los 4 modos de dirección principales: sólo delantera, sólo trasera, control de giro y coordinada. Indicador de dirección trasera. Radio de giro exterior: 5,8 m. Radio de giro interior: 4,0 m

Ejes

Delanteros: accionamiento/dirección con núcleos de reducción planetaria y de diferencial montados de forma rígida en la estructura.

Traseros: accionamiento/dirección con núcleos de reducción planetaria y de diferencial montados con pivotes en la estructura.

Frenos

Frenos de circuito parcial totalmente hidráulicos que funcionan en todas las ruedas. Freno de estacionamiento montado sobre el eje delantero que se acciona mediante resorte y se libera hidráulicamente.

Neumáticos

Estándar 20,5 x 25 - 24 hebras en diagonal.

Opción: 16,0 x 25-28 hebras en diagonal (standard para las grúas CE).

Luces

Iluminación completa que incluye intermitentes, indicadores superiores, traseros, de freno y de peligro.

Velocidad máxima

40 kph a 2 500 RPM

Equipamente de serie (varios)

Guardabarros de acero en todo el ancho, plataforma de aluminio en todo el ancho, retrovisores dobles, amineación del bloqueo del gancho, alarma de seguridad electrónica, paquete de luces, hueco de almacenamiento delantero, tacómetro/horómetro, indicador de posición ruedas delanteras, calefacción por agua caliente en la cabina 36 000 BTU, espejos del mecanismo de elevación, sistema audiovisual de aviso de problema en el motor, alineación delantera y trasera, indicador visual del nivel de refrigerante.

*Equipos opcionales

• Paquete de cabrestanteauxiliar (incluye cabrestante auxiliar modelo HP15C-17G con indicador electrónico de rotación del tambor de cabrestante, 137 m de cable de clase 35 x 7 de 16 mm y punta de la pluma con una polea auxiliar. • Paquete iluminación auxiliar (incluye luz intermitente de color ámbar S/S y dos focos halógenos en la base de la pluma). • Barra de iluminación del LMI (en la cabina). • Aire acondicionado (28 500 BTU). • Bloqueo de oscilación estilo LYC de 360 grados. • Gancho trasero con pasador de cadena. • Bloqueo cruzado del diferencial controlado desde la cabina (delantero y trasero). • Registrador de datos PAT. • Alfombrilla de goma para hueco de almacenamiento. • Gancho con 4 poleas.

Sovrastruttura

Braccio

Da 8,8 a 29 m. 4 sezioni con filamento full power sincronizzato. Altezza massima in punta: 31,2 m.

*Jib ripiegabile

Jib inclinabile da 7,9 m. Inclinabile a 0° e 30°. Ripiegabile lungo la sezione del braccio di base. Altezza massima della punta: 38,9 m.

*Jib telescopico ripiegabile

Jib telescopico inclinabile da 7,9 m - 13,7 m. Inclinabile a 0°, 15° e 30°. Alloggiabile lungo la sezione del braccio di base. Altezza massima della punta: 44,5 m.

Punta del braccio

Tre pulegge in nylatron montate su cuscinetti a rullo conico con protezioni rimovibili della corda del tipo a spina. Punta del braccio a inflamento rapido.

Sollevamento braccio

Un cilindro idraulico a doppia azione con valvola di blocco integrale fornisce il sollevamento braccio con angolo da -3° a +76°.

Limitatore di carico e finecorsa

Momento di carico standard con display grafico, sistema anti-doppio bloccaggio con allarme e con bloccaggio dei movimenti. Visualizzazione grafica dell'angolo del braccio, lunghezza, raggio, altezza in punta, indicazione del carico e del carico ammissibile massimo. Il sistema standard di definizione dell'area di lavoro permette all'operatore di preselezionare e definire le aree di lavoro sicure. Se l'autogru si avvicina ai limiti preimpostati, degli allarmi acustici e visivi aiutano l'operatore ad evitare gli ostacoli sul posto di lavoro.

Cabina

Ottima visibilità, costruita completamente in acciaio, insonorizzata. Il sedile ergonomico è dotato di comandi elettrici a doppio asse integrati nei braccioli. Il cruscotto incorpora la strumentazione per tutte le funzioni del motore. Altre caratteristiche standard comprendono: volante inclinabile, riscaldamento ad acqua, ventola per la circolazione dell'aria nella cabina, finestrini scorrevoli, lava/tergicristallo elettrico, estintore e cintura di sicurezza.

Rotazione

Rotazione continua a 360° con riduttore a planetario e freno idraulico a pedale. Freno di stazionamento a molla rilasciato idraulicamente e bloccaggio con perno meccanico in posizione frontale.

Contrappeso

3,8 T fisso.

Impianto idraulico

2 pompe principali (una a pistoni assiali e una a ingranaggi) con capacità totale di 316,5 l/min. Pressione operativa massima: 275,7 bar.

Valvola di controllo principale a tre sezioni a pressione compensata. Filtro sulla linea di ritorno non bypassabile e indicatore di manutenzione. Cartuccia sostituibile con microfiltraggio di 5/12/16. Capacità del serbatoio idraulico: 396 l. Prese per la misura della pressione del sistema. Due scambiatori di calore di serie per l'olio idraulico e l'olio della trasmissione.

Specifiche dell'argano (HP15C-17G) principale e ausiliario

Riduttore planetario e freno negativo multidischi ad azionamento automatico. Indicatore elettronico di rotazione del tamburo sul joystick e guide per cavo tamburo argano.

Trazione massima della linea singola:	• Primo strato: 5 280 kg.
• Terzo strato: 4 323 kg.	• Quinto strato: 3 656 kg
Trazione massima ammissibile della linea:	5 280 kg con fune di classe 34x37
Velocità massima della linea singola:	136 m/min
Struttura della fune:	34w x K7 resistente alla rotazione
Diametro della fune:	16 mm
Lunghezza fune:	137 m
Paranco principale:	137 m
Paranco ausiliario	181 m
Stivaggio massimo della fune:	

Carro

Telaio

Costruzione in sezioni scatolate realizzate in acciaio al alta resistenza elastica. Occhioni di traino e di fissaggio anteriori e posteriori.

Stabilizzatori

Quattro stabilizzatori ad azionamento idraulico e cilindri a stelo rovesciato, valvole di blocco integrali. Impostazione a tre posizioni, 0%, 50% e completamente estesi. Costruzione completamente in acciaio, piatti stabilizzatori quadrati del tipo a rilascio rapido, con lato 362 mm. Carico massimo piatti stabilizzatori: 24 857 kg. Comandi e indicatore di livello della gru situati all'interno della cabina.

Comandi stabilizzatori

I comandi e l'indicatore di livello della gru sono situati nella cabina.

Motore (Tier III)

Motore diesel Cummins QSB 6,7 litri, sei cilindri, 160 CV, 119 kW (lordi) a 2 500 giri al minuto. Coppia massima: 732 Nm a 1 500 giri/minuto.

Capacità serbatoio carburante

219 l.

Cambio

Cambio a 6 rapporti (3 marce x 2 velocità sia avanti che in retromarcia). Con trazione posteriore 4 x 2.

Impianto elettrico

2 batterie da 12 V. Avviamento e illuminazione a 12 V. Interruttore di disconnessione, sistema diagnostici CanBus.

Trazione/Sterzo

4 x 4. Idroguida completamente indipendente. Anteriore: completamente idraulico azionato tramite il volante. Posteriore: completamente idraulico azionato con interruttore. Fornisce 4 modalità di sterzata: solo anteriore, solo posteriore, a granchio e contrapposta. Indicatore di allineamento della ruote posteriori. Raggio di sterzata esterno: 5,8 m Raggio di sterzata interno: 4,0 m

Assali

Anteriore: Montati rigidi sul telaio, trazione con differenziale e mozzi di riduzione planetaria.

Posteriore: Su culla oscillante, trazione con differenziale e mozzi di riduzione planetaria montati.

Freni

Doppio circuito completamente idraulico agente su tutte le ruote. Freno di stazionamento negativo ad azionamento idraulico agente sull'asse anteriore.

Pneumatici

Standard 20,5 x 25 - 24 pai. In opzione : 16 x 25 - 28 pai (standard per le autogru CE).

Luci

Illuminazione completa compresi indicatori di sterzata, luci anteriori, posteriori, freno e luci di avvertenza di pericolo.

Velocità massima

40 km/h a 2500 giri/min.

Attrezzatura standard varie

Parafanghi di acciaio a tutta larghezza, ponte in acciaio antiscivolo a tutta lunghezza, specchi retrovisori doppi, fissaggio del blocco gancio, allarme elettronico di retromarcia, pacchetto luce, pozzetto di stivaggio anteriore, tachimetro, indicatore di posizione della ruota posteriore, radiatore della cabina ad acqua calda da 36 000 BTU, specchi del paranco, sistema di avvertimento di sofferenza del motore A/V, fissaggio anteriore/posteriore e due alette, indicatore di livello del refrigerante a vista.

*Equipaggiamenti opzionali

• Gruppo argano ausiliario (comprende l'argano ausiliario modello HP15C-17G con indicatore elettronico di rotazione del tamburo di sollevamento, elevatore del cavo del tamburo di sollevamento, 137,0 m di fune da 16 mm di classe 35 x 7, punta del braccio a singola carrucola ausiliaria). • Pacchetto di illuminazione ausiliario (comprende luci lampeggianti ambrata montati in cabina e proiettori montati su braccio a base doppia). • Barra luminosa LMI (in cabina). • Aria condizionata (28 500 BTU). • Serratura rotante meccanica a 360° tipo NYC. • Gancio di rimorchio posteriore. • Blocchi differenziale dell'assale trasversale controllati dalla cabina (anteriore e posteriore). • Kit download registratore dati PAT. • Tappetino di gomma vano di stivaggio. • Kit omologazione stradale • Gancio con 4 carrucole.

Superestrutura

🚧 Lança

Lança de quatro secções de 8,8 m a 29,0 m, de telescopagem hidráulica, sincronizada. Altura máxima da ponta da lança: 31,2 m.

✂️ *Extensão swingaway Fixa

Extensão de lança swingaway treliçada de 7,9 m. Ângulação : 0° e 30°. Passível de ser arrumada ao longo da secção de base da lança. Altura máxima da ponta da lança: 38,9 m.

✂️ *Extensão swingaway telescópica

Extensão swingaway treliçada, telescópica, de 7,9 m a 13,7 m. Ângulação : 0° e 30°. Passível de ser arrumada ao longo da secção de base da lança. Altura máxima da ponta da lança: 44,5 m.

🚧 Cabeçote da Lança

Três roldanas e nylatron montadas em rolamentos de rolos cónicos de alta resistência com guarda-cabos removíveis tipo pino. Cabeçote de lança de gornição rápido.

🚧 Elevação da Lança

Um cilindro hidráulico de acção dupla com válvula anti-retorno integral assegura a elevação de -3° a +76°.

📊 Sistema de momento de carga e de fim de Curso do cadernal

“Indicador gráfico” standard do momento de carga e do sistema de fim de curso do cadernal com sistema audiovisual de sinalização e dispositivo de bloqueio automático das alavancas de comando. Estes sistemas fornecem informações, apresentadas em visor electrónico, do ângulo da lança, do comprimento, do raio, da altura da ponta da lança, do momento de carga relativo, da carga máxima admitida, da indicação de carga e aviso sobre o fim de curso do cadernal. O Sistema de Definição da Área de Trabalho standard permite ao operador seleccionar previamente e definir áreas de trabalho. Se a grua se estiver a aproximar dos limites previamente definidos, avisos audiovisuais ajudam o operador a evitar obstruções no local da obra.

🚪 Cabine

Cabine panorâmica, integralmente feita de aço, com isolamento sonoro e vidro de segurança colorido a toda a volta. O assento Deluxe integra controladores de eixo duplo, eléctricos, instalados no apoio para os braços. O painel de controle está equipado com manómetros para todas as funções do motor. Entre as demais funcionalidades standard incluem-se: Volante inclinável, aquecedor da cabine de água quente, ventoinha de circulação do ar na cabine, janelas lateral e traseira deslizantes, vidro de tejadilho deslizante com limpa-vidros eléctrico e pala para o sol, lava e limpa pára-brisas eléctricos, extintor e cinto de segurança.

🔄 Mecanismo de Rotação

Accionamento da rotação de planetários, de uma velocidade, com travão em banho de óleo, tipo multidisco com aplicação com o pé. Travão de imobilização de mola e de libertação hidráulica. Dispositivo de bloqueio mecânico, de uma posição, accionado a partir da cabine. Velocidade máxima: 2,0 rpm.

📦 Contrapeso

De 3,8 T, fixado à superestrutura.

💧 Sistema Hidráulico

Duas bombas principais ([1] de pistão e [1] de engrenagens) com uma capacidade combinada de 316,5 l/min. Pressão de serviço máxima: 275,7 bar. Três conjuntos de válvulas de pressão compensada. Filtro no circuito de retorno com protecção por derivação de débito total e indicador de manutenção. Cartucho substituível com classe de filtragem micrométrica de 5/12/16. Reservatório hidráulico de 396 litros. Tomadas para teste da pressão do sistema.

📋 Características Técnicas do Guincho (HP15C-17G). Guinchos Principal e Auxiliar

Redutor de planetários com travão em banho de óleo multidiscos de mola, automático. Indicadores electrónicos da rotação do tambor de elevação e acamador do cabo no tambor de elevação.

Esforço máximo no cabo singelo:	• 1.ª camada: 5 280 kg
	• 3.ª camada: 4 323 kg
Esforço máximo admitido no cabo singelo:	5 280 kg com cabo da classe 34x37
Velocidade Máxima do cabo singelo:	136 m/min
Tipo de Cabo:	34w x K7, resistente à rotação
Diâmetro do Cabo:	16 mm
Comprimento do Cabo:	
Guincho Principal:	137 m
Guincho Auxiliar:	137 m
Capacidade Máxima do Cabo:	181 m

Chassis

🚚 Chassis

Chassis de caixa em aço de alta resistência. Olhais de fixação e de reboque à frente e atrás.

🛠️ Dispositivo de estabilização

Quatro vigas de estabilização hidráulicas e telescópicas, de caixa dupla, de secção simples, com macacos invertidos e válvulas anti-retorno integrais. Três posições: 0%, 50% e totalmente extendidas. Sapatas de apoio, integralmente feitas de aço, de libertação rápida, de 362 mm, quadradas. Carga máxima nas sapatas: 24 857 kg

📊 Comandos da estabilizadores

Comandos de estabilização e indicador de nível instalados no interior da cabine.

🔊 Motor (Tier III)

Motor a gasóleo Cummins QSB 6.7L, de seis cilindros, de 160 CV, 119 kW (brutos) a 2 500 rpm. Binário máximo: 732 Nm a 1 500 rpm.

🛢️ Capacidade do depósito de combustível

219 l.

📏 Caixa de Velocidades

Caixa de 6 velocidades (3 velocidades x 2 gamas, tanto para a frente como para trás). Desconexão do eixo dianteiro para deslocamentos em 4 x 2.

⚡ Instalação Eléctrica

Duas baterias de 12 V que dispensam manutenção. Arranque e luzes de 12 V. Desconexão da bateria. Sistema de diagnóstico CanBus.

🚦 Direcção / Transmissão

4 x 4. Direcção assistida de comando independente. À frente: totalmente hidráulica, comandada pelo volante. Atrás: totalmente hidráulica, comandada por interruptor. Disponibiliza um número infinito de variações dos 4 principais modos de direcção: só dianteira, só traseira, direcção tipo caranguejo e direcção coordenada. Indicador de direcção traseira. Raio de viragem exterior: 5,8 m. Raio de viragem interior: 4,0 m.

🚦 Eixos

Dianteiros: Eixo de tracção / direcção com cubos do redutor de planetários e diferencial rigidamente montados no chassis.

Traseiros: Eixo de tracção / direcção com cubos do redutor de planetários e diferencial montados no chassis de forma articulada (pivôs).

🔒 Travões

Travões de disco de circuito dividido, totalmente hidráulicos, que actuam sobre todas as rodas. Travão de estacionamento de mola e de libertação hidráulica, montada no eixo dianteiro.

🔍 Pneus

Pneus standard 20,5 x 25 - 24 telas. Opção: 16,0 x 25 -28 telas (standard CE Market).

💡 Iluminação

Conjunto completo, incluindo luzes de sinalização de mudança de direcção, faróis dianteiros, faróis traseiros, luzes de travagem e luzes de sinalização de perigo.

📏 Maximum Speed

40 k/h a 2 500 r.p.m.

📏 Gradeabilidade (Teórica)

119% (com o motor parado). (para um veículo com um peso total de 27 006 kg, equipado com pneus 20,5 x 25, lança principal de 29,0 m, extensão oscilante telescópica de 13,7 m, contrapesos de 3,8 T, cadernal de 30 T e bola com gancho de 7,5 T.

Equipamento Standard Diverso

Pára-choques de aço a toda a largura, deck em aço a todo o comprimento com anti-derrapante, espelhos retrovisores duplos, suporte de fixação do cadernal, alarme electrónico de marcha-atrás, conjunto de iluminação, caixa dianteira para arrumação, taquímetro / conta horas, indicador da posição das rodas traseiras, aquecimento da cabine de água quente de 36 000 BTU, retrovisores dos guinchos, sistema audiovisual de alarmes do motor, olhais de fixação e de reboque dianteiras/traseiras, indicador visual do nível do refrigerante.

*Equipamento Opcional

*Conjunto Auxiliar de Guincho (inclui um guincho auxiliar do modelo HP15C-17G com indicador electrónico da rotação do tambor de elevação, acamador de cabo no tambor de elevação, 137,0 m. de cabo da classe 35 x 7 de 16 mm. diâmetro e cabeça da lança auxiliar de uma roldana. *Conjunto de Iluminação Auxiliar (inclui luz intermitente cor-de-laranja montada na superestrutura e faróis de trabalho de halógeno duplos montados na base da lança). *Barra de iluminação LMI (na cabine). *Ar condicionado (28 500 BTU). *Bloqueio mecânico da oscilação tipo NYC de 360°. *Bloqueios cruzados do diferencial, comandados a partir da cabine (à frente e atrás). *Kit de transferência de dados para o registor de dados PAT. *Tapete de borracha para a caixa de arrumação. • Cadernais com 4 roldanas.

10



Axle Achse Essieu Eje Asse	1	2	Total weight Gesamtgewicht Poids total Peso total Peso totale
t	11,5	14,3	25,8



Lifting Capacity Traglast/Force de levage Capacidad de elevación Capacità di sollevamento Capacidade de elevação	Sheaves Rollen Poulies/Poleas Carrucole Roldanas	Parts of line Stränge/Brins Ramales de cable Numero di funi Partes de cabo	Total weight Gesamtgewicht Poids total/Peso total Peso totale
27 t	3	2-6	262 kg
14 t	2	2-4	192 kg
7 t	H/B (swivel)	1	167 kg



+



	Infinitely variable/stufenlos progressivement variable Infinitamente variabile Infinitamente variável	Rope/Seil Câble Cable Fune/Cabo	Permissible line pulls max. Seilzug / Effort maxi au brin Tracciones del cable admisibles Trazioni ammissibili della linea Esforços admitidos nos cables	Nominal cable length / Seillänge (Nennwert) / Longueur nominale des cables / Longitud nominal del cable / Lunghezza nominale cavo Comprimento nominal de cabo
	0 - 136 m/min single line für einfachen Strang brin simple ramal simple tiro a fune singola/Cabo singelo	16 mm/137 m (34x37 class)	5 280 kg	137 m
	0 - 136 m/min single line für einfachen Strang brin simple ramal simple tiro a fune singola/Cabo singelo	16 mm/137 m (35x7 class)	5 280 kg	137 m
	0 - 2 min ⁻¹			
	20° - 70° approx. 20 s ca. 20 s env. 20 s aproximadamente 20 s circa 20 s/cerca de 20 s			
	8,8 m - 29,0 m approx. 44 s ca. 44 s env. 44 s aproximadamente 44 s circa 44 s/cerca de 44 s			

RT530E-2

Load charts • Traglasten • Capacités de levage Capacidades • Capacità • Diagramas de carga

Notes • Hinweise • Notes • Notas • Note • Notas

Lifting capacities according to DIN/ISO • 85%

Warning: THIS CHART IS ONLY A GUIDE. The Notes below are for illustration only and should not be relied upon to operate the crane.

The individual crane's load chart, operating instructions and other instruction plates must be read and understood prior to operating the crane.

DIN/ISO: The mechanical strength complies with DIN 15018, part 3. Tipping conditions are governed by DIN 15019, part 2 and ISO 4305 standards.

They also take into account the requirements of prEN 13000: 2003 and therefore comply with the requirements of the EU machinery directive.

85%: Capacities are in accordance with SAE J1063 and do not exceed 85% of the tipping load (SAE J1289 for outriggers 50% and 0% extended) as determined by SAE J765.

1. Capacities given do not include the weight of hookblocks, slings, auxiliary lifting equipment and load handling devices. Their weights MUST be added to the load to be lifted. When more than minimum required reeving is used, the additional rope weight shall be considered part of the load.
2. All capacities are for crane on firm, level surface. It may be necessary to have structural supports under the outrigger floats or tyres to spread the load to a larger bearing surface.
3. When either boom length or radius or both are between values listed, the smallest load shown at either the next larger radius or boom length shall be used.
4. For outrigger operation, ALL outriggers shall be fully extended with tyres raised free of ground before raising the boom or lifting loads.
5. Tyres shall be inflated to the recommended pressure before lifting on rubber.

Traglasten entsprechen DIN/ISO • 85%

WARNUNG: DIESE TABELLE IST LEDIGLICH EINE RICHTLINIE. Die Hinweise dienen als Erklärung und sind für die Kranbedienung nicht maßgebend. Vor Inbetriebnahme des Kranes sind Traglasttabellen, Bedienungsanleitung und andere Vorschriften eingehend zu studieren.

DIN/ISO: Der Festigkeitsberechnung liegen die DIN 15018 Teil 3 zugrunde. Die Traglasten im Standsicherheitsbereich entsprechen DIN 15019 Teil 2 und ISO 4305. Sie berücksichtigen außerdem die Forderungen von prEN 13000: 2003 und entsprechen damit den Anforderungen der Maschinenrichtlinie.

85%: Tragkraftwerte entsprechen SAE J1063 und überschreiten nicht 85 % der Kipplast (SAE J1289 bei halb- bzw. ganz ausgefahrter Abstützung) gemäß Richtlinien SAE J 765.

1. Das Gewicht der Hakenflaschen und aller Anschlagmittel muß zu der Last hinzugerechnet werden. Beim Einscheren mit erhöhten Werten ist das zusätzliche Seilgewicht als Teil der Last zu betrachten.
2. Alle Werte gelten für den Kran auf festem, ebenem Untergrund. Eventuell müssen die Stützsteller oder Reifen unterlegt werden, um die Last über eine größere Abstützfläche zu verteilen.
3. Wenn Auslegerlänge oder Radius oder beide Werte zwischen den aufgeführten Werten liegen, ist die geringere der Traglasten zu wählen, die für den die nächstgrößere Ausladung oder die nächste bzw. anschließende Auslegerlänge genannt sind.
4. In abgestütztem Zustand müssen ALLE Stützen komplette ausgefahren sein. Die Reifen dürfen den Boden nicht berühren. Erst danach dürfen Lasten oder der Ausleger angehoben werden.
5. Bevor frei auf Rädern gearbeitet wird, müssen, die Reifen mit dem vorschriftsmäßigen Druck aufgefüllt werden.

Capacités de levage selon DIN/ISO • 85%

ATTENTION: CE TABLEAU N'EST QU'UN GUIDE. Les notes ci-dessous sont données à titre d'exemple et ne devront pas être utilisées pour faire fonctionner la grue. Toute la documentation concernant chaque type de grue: tableau des charges, instructions de fonctionnement et toutes autres plaques d'instructions devront être lues et comprises avant de manoeuvrer la grue.

DIN/ISO: Les limites du basculement sont conformes à la norme DIN 15019 section 2 et ISO 4305. Elles tiennent également compte des paramètres établis pour le projet de norme Européenne prEN 13000: 2003 et de ce fait satisfont les exigences de la Directive Européenne Machines.

85%: Les capacités de levage sont conformes à la norme SAE J1063 et ne dépassent pas 85% de la charge de basculement (SAE J1289 pour les poutres de calage déployées à 50% et 0%) tel que cela est prescrit par la norme SAE J765.

1. Les charges mentionnées dans les tableaux ne comprennent pas le poids des mouffes, des élingues et autres accessoires de levage qui doit être additionné à celui de la charge levée. Lorsque le mouffage est supérieur au minimum requis le poids de l'excédent de câble doit être additionné à celui de la charge.
2. Les capacités sont données sur sol ferme et de niveau. Il peut être nécessaire d'utiliser des bastaings ou des accessoires similaires afin de répartir la charge transmise au sol par les roues ou les patins de calage.
3. Lorsque la longueur de flèche ou la portée ne correspond pas aux valeurs mentionnées dans les tableaux, il convient de se référer à la valeur inférieure mentionnée pour la portée ou la longueur de flèche immédiatement supérieure.
4. Pour utilisation machine calée, les poutres de calage doivent être totalement télescopées et les roues décollées du sol avant de relever la flèche ou de lever des charges.
5. Les pneumatiques devront être gonflés aux pressions préconisées avant tout levage en libre.

Capacidades de elevación de acuerdo con DIN/ISO • 85%

AVISO: ESTA TABLA ES SOLO UNA ORIENTACION. Las notas que aparecen al final de la misma solo sirven de ilustración y no deben ser tomadas como instrucciones para operar la grúa. La tabla de cargas, las instrucciones de operación y otras placas ilustrativas de cada grúa deben ser leídas y correctamente interpretadas antes de operar la grúa.

DIN/ISO: Los análisis de resistencia están basados en las normas DIN 15018. Apartados 3. Las condiciones de vuelco están reguladas por las normas

DIN 15019 apartado 2 y ISO 4305. Tienen también cuenta de las exigencias establecidas por prEN 13000: 2003 y así cumplen con los requerimientos de las Directivas de Maquinaria UE.

85%: Capacidades de acuerdo con las Normas SAE J1063 y no exceden del 85% del momento de vuelco (Normas SAE J1289 para las cargas sobre estabilizadores extendidos al 50% o sin extender 0%) como fijan las normas SAE J765.

1. Las cargas indicadas no incluyen el peso de los ganchos, eslingas, equipos auxiliares y aparejos de elevación. Sus pesos DEBEN ser añadidos al de la carga a elevar. Cuando se utilice un número de ramales de cable superior al necesario, el peso adicional del cable debe ser considerado como parte de la carga.
2. Todas las capacidades corresponden a la grúa situada sobre terreno firme nivelado y uniforme. La naturaleza del terreno puede hacer necesario colocar, bajo los apoyos de los estabilizadores o bajo los neumáticos, elementos estructurales que repartan la carga sobre una mayor superficie de apoyo.
3. Cuando se trabaje con longitudes de pluma o radios, intermedios entre los valores reflejados en las tablas, se considerará la carga inmediata inferior indicada en el radio o longitud de pluma inmediato superior.
4. Para trabajos sobre estabilizadores, TODOS los estabilizadores estarán totalmente extendidos y los neumáticos sin tocar el suelo antes de elevar pluma o izar cargas.
5. Los neumáticos deberán estar inflados a la presión recomendada antes de elevar cargas sobre neumáticos.

Capacità di sollevamento in accordo con DIN/ISO • 85%

ATTENZIONE: QUESTA TABELLA E' SOLO UNA GUIDA. Le note qui sotto riportate sono date a titolo d'esempio e non devono essere utilizzate per far funzionare la gru.

La tabella di carico, le istruzioni d'uso ed ogni altro foglio illustrativo devono essere letti e compresi prima di manovrare la gru.

DIN/ISO: Il calcolo di resistenza è basato sulle norme DIN 15018, parte 3. Le condizioni di ribaltamento sono regolate dalle norme DIN 15019 parte 2 e ISO 4305. Esse tengono conto anche dei parametri stabiliti da prEN13000: 2003 e quindi soddisfano le richieste della Direttiva Macchine Europea.

85%: Le capacità di sollevamento sono conformi alla norma SAE J1063 e non superano l'85% del carico di ribaltamento (SAE J1289 per gli stabilizzatori estesi al 50% e 0%) come prescritto dalla norma SAE J765.

1. I carichi indicati nelle tavole non comprendono il peso dei ganci, dei tiranti, e di nessun altro accessorio di sollevamento che deve essere aggiunto a quello del carico sollevato. Quando il numero di funi è superiore al minimo richiesto il peso addizionale della fune deve essere aggiunto a quello del carico.
2. Tutte le capacità si intendono per la gru situata su un terreno compatto livellato e uniforme. Potrebbe rendersi necessario utilizzare dei supporti strutturali, sotto gli appoggi degli stabilizzatori o sotto i pneumatici, per ripartire il carico su una superficie di appoggio maggiore.
3. Quando la lunghezza del braccio o la portata non corrispondono ai valori riportati nelle tabelle, conviene considerare il valore inferiore riportato per il raggio di lavoro o la lunghezza del braccio immediatamente superiore.
4. Per lavoro su stabilizzatori, TUTTI gli stabilizzatori devono essere completamente estesi e i pneumatici staccati da terra prima di rialzare il braccio o di sollevare carichi.
5. I pneumatici devono essere gonfiati alla pressione raccomandata prima di sollevare carichi sopra i pneumatici.

Capacidade de elevação de acordo com as normas DIN/ISO • 85%

Atenção: ESTE QUADRO SERVE APENAS DE GUIA. As notas abaixo são dadas a mero título exemplificativo e não deverão ser utilizadas para operar a grua. Toda a documentação e instruções relativas a cada tipo de grua, nas quais se incluem o diagrama de carga da grua, as respectivas instruções de operação e outras placas com instruções, têm de ser lidas e compreendidas antes de a grua ser operada.

DIN/ISO: A resistência mecânica está em conformidade com o disposto na Parte 3 da norma DIN 15018. Os limites de basculamento são os impostos pela Parte 2 da norma DIN 15019 e pela norma ISO 4305. Além disso, também satisfazem os requisitos da norma europeia prEN 13000: 2003, estando assim em conformidade com as disposições da directiva comunitária sobre máquinas.

85%: As capacidades estão em conformidade com as disposições da norma SAE J1063 e não ultrapassam 85% da carga de basculamento (norma SAE J1289 para estabilizadores estendidos 50% e 0%), conforme estipulado na norma SAE J765.

1. As capacidades indicadas não incluem o peso de cadernais, eslingas, equipamento auxiliar de elevação e dispositivos de manuseamento de cargas. Os seus pesos TÊM de ser adicionados ao peso da carga a ser elevada. Sempre que for utilizada uma quantidade de talhas superior à mínima exigida, o peso adicional dos cabos deverá ser considerado parte da carga, devendo ser adicionado ao seu peso.
2. Todas as capacidades são indicadas para uma grua sobre uma superfície firme e nivelada. Pode ser necessário colocar suportes estruturais por baixo dos pneus ou das sapatas dos estabilizadores, para espalhar a carga por uma superfície de suporte maior.
3. Sempre que o comprimento da lança, o seu raio, ou ambos estiverem compreendidos entre os valores indicados, deve ser utilizada a carga mais baixa indicada para o raio ou para o comprimento de lança imediatamente superior.
4. Operação com estabilizadores: Antes de a lança ser erguida ou de serem elevadas cargas, TODOS os estabilizadores têm de estar totalmente estendidos, com os pneus erguidos de modo a não estarem em contacto com o solo.
5. Antes de serem elevadas cargas sobre os pneus, eles devem ser enchidos às pressões recomendadas.

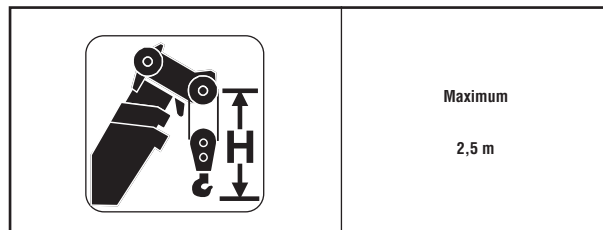
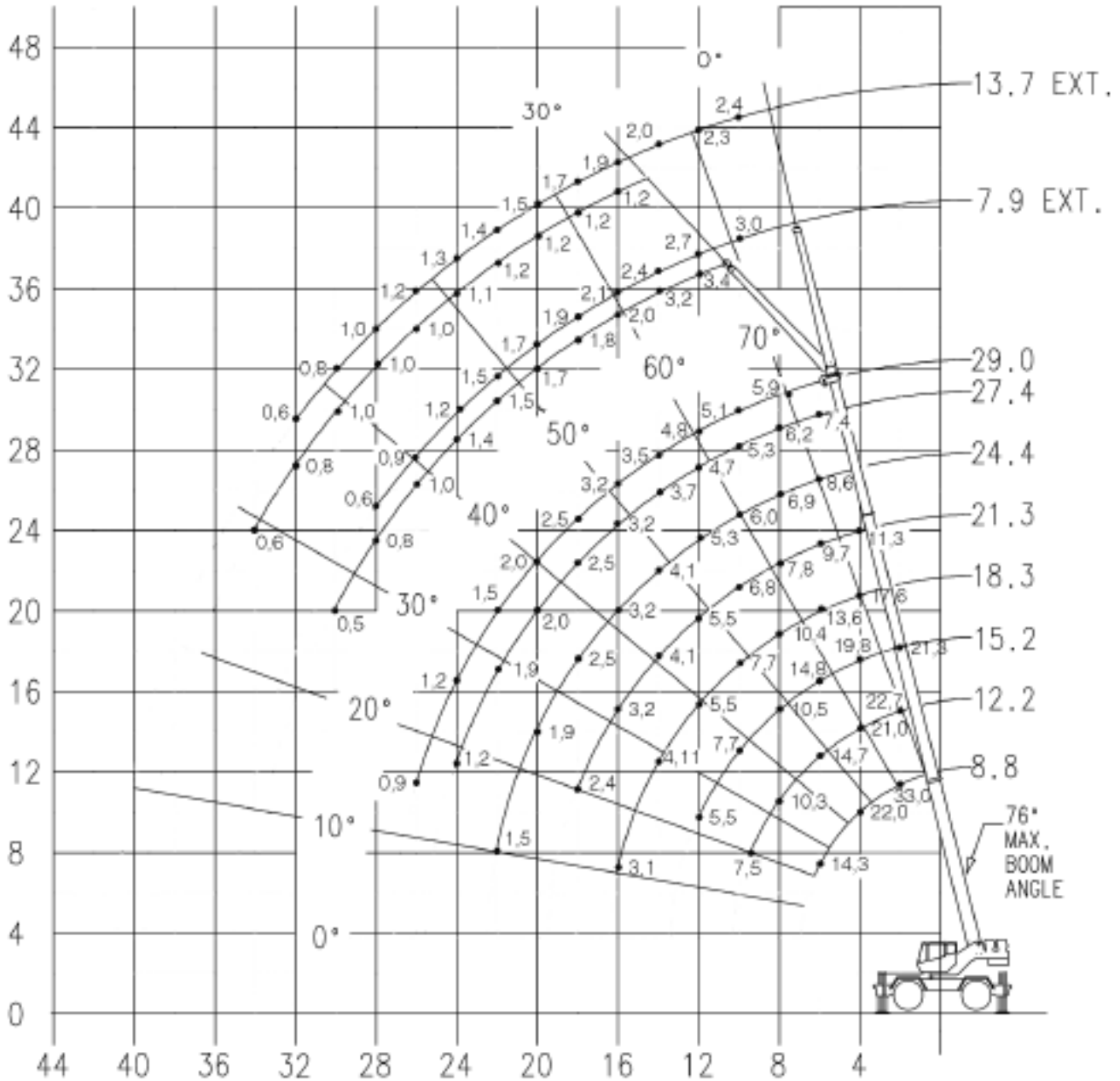
Working range bi-fold extension • Arbeitsbereiche mit Doppel-Klappspitze
 Portée de travail de l'extension à double repliage latéral • Radio de trabajo para extensión de doble pliegue
 Area di lavoro con prolunga ripiegabile • Intervalo de funcionamento com extensão de dobragem dupla

 8,8 - 29,0 m

 100 %

 360°

 3,8t



Load charts • Traglasten • Capacités de levage
Capacidades • Capacità • Diagramas de carga

Telescopic boom • Teleskopausleger • Flèche principale • Pluma telescópica • Braccio telescopico • Lança telescópica


 8,8 - 29,0 m

 100 %


 360°

 3,8 t

14

		 DIN/ISO							RT530E-2
Radius m	8,8	12,2	15,2	18,3	21,3	24,4	27,4	29,0	
2,5	30,000								
3,0	27,000								
3,5	24,200								
4,0	22,050								
4,5	19,850								
5,0	17,875								
6,0	14,250								
7,0		12,300							
8,0		10,300							
9,0		8,750							
10,0		7,530							
12,0			5,515						
14,0				4,110					
16,0				3,135					
18,0					2,450				
20,0						1,925			
22,0						1,490			
24,0							1,175		
26,0								0,900	

A6-829-102200

		 85 %							RT530E-2
Radius m	8,8	12,2	15,2	18,3	21,3	24,4	27,4	29,0	
3,0	30,000								
3,5	25,650								
4,0	22,775								
4,5	19,850								
5,0	17,875								
6,0	14,250								
7,0		12,300							
8,0		10,300							
9,0		8,750							
10,0		7,530							
12,0			5,960						
14,0				4,580					
16,0				3,545					
18,0					2,815				
20,0						2,830			
22,0						2,255			
24,0						1,795			
26,0							1,455		

A6-829-102108

RT530E-2

Load charts • Traglasten • Capacités de levage
Capacidades • Capacità • Diagramas de carga

Telescopic boom • Teleskopausleger • Flèche principale • Pluma telescópica • Braccio telescopico • Lança telescópica

 8,8 - 29,0 m

 50 %

 360°

 3,8 t

  **DIN/ISO** **RT530E-2**

Radius m	8,8	12,2	15,2	18,3	21,3	24,4	27,4	29,0
3,0	27,000	21,750	20,400					
3,5	24,200	21,750	20,375					
4,0	22,050	20,325	18,750	16,775				
4,5	18,550	17,050	15,875	14,875	11,250			
5,0	15,700	14,600	13,700	12,925	10,600	9,525		
6,0	11,200	11,150	10,625	10,100	9,650	8,580	7,375	
7,0		8,405	8,445	8,190	7,855	7,475	6,780	6,395
8,0		6,595	6,645	6,725	6,530	6,295	6,070	5,900
9,0		5,315	5,370	5,455	5,520	5,335	5,155	5,070
10,0		4,345	4,420	4,510	4,465	4,565	4,425	4,355
12,0			3,100	3,195	3,230	3,275	3,320	3,275
14,0				2,320	2,345	2,375	2,410	2,430
16,0				1,690	1,715	1,775	1,760	1,775
18,0					1,240	1,255	1,275	1,285
20,0						0,885	0,895	0,905
22,0						0,580	0,595	0,600

AG-829-100582B

  **85 %** **RT530E-2**

Radius m	8,8	12,2	15,2	18,3	21,3	24,4	27,4	29,0
3,0	27,200	21,750	20,400					
3,5	25,075	21,750	20,375					
4,0	22,350	21,025	19,525	16,775				
4,5	18,725	18,600	17,825	16,350	12,425			
5,0	15,125	15,025	15,000	14,525	12,425	9,525		
6,0	10,725	10,650	10,675	10,700	10,750	9,525	7,710	
7,0		8,085	8,115	8,175	8,280	8,395	7,575	7,030
8,0		6,390	6,430	6,495	6,575	6,665	6,760	6,665
9,0		5,190	5,235	5,305	5,370	5,440	5,515	5,560
10,0		4,275	4,340	4,420	4,470	4,525	4,590	4,620
12,0			3,100	3,185	3,215	3,255	3,295	3,320
14,0				2,320	2,345	2,375	2,410	2,430
16,0				1,690	1,715	1,735	1,760	1,775
18,0					1,240	1,255	1,275	1,285
20,0						0,885	0,895	0,905
22,0						0,580	0,595	0,600

AG-829-100469A

 8,8 - 29,0 m

 0 %

 360°

 3,8 t

  **DIN/ISO** **RT530E-2**

Radius m	8,8	12,2	15,2	18,3	21,3	24,4	27,4	29,0
3,0	14,375	13,125	12,100					
3,5	11,625	10,850	10,125					
4,0	9,655	9,165	8,620	8,105				
4,5	8,155	7,820	7,435	7,035	6,660			
5,0	6,895	6,750	6,490	6,165	5,860	5,570		
6,0	4,990	4,945	4,970	4,835	4,620	4,415	4,225	
7,0		3,715	3,750	3,810	3,710	3,560	3,415	3,340
8,0		2,845	2,890	2,960	3,010	2,900	2,785	2,730
9,0		2,195	2,250	2,325	2,385	2,375	2,285	2,240
10,0		1,685	1,755	1,835	1,885	1,930	1,875	1,835
12,0			1,040	1,130	1,160	1,200	1,220	1,205
14,0				0,645	0,665	0,690	0,725	0,730

AG-829-100691

  **85 %** **RT530E-2**

Radius m	8,8	12,2	15,2	18,3	21,3	24,4	27,4	29,0
3,0	16,125	15,000	14,075					
3,5	12,275	12,125	11,575					
4,0	9,760	9,630	9,585	9,295				
4,5	7,990	7,890	7,865	7,870	7,665			
5,0	6,690	6,605	6,600	6,615	6,695	6,440		
6,0	4,900	4,845	4,855	4,890	5,010	5,055	4,885	
7,0		3,685	3,710	3,760	3,850	3,945	3,925	3,865
8,0		2,845	2,890	2,960	3,030	3,110	3,190	3,150
9,0		2,195	2,250	2,325	2,385	2,455	2,530	2,570
10,0		1,685	1,755	1,835	1,885	1,945	2,005	2,040
12,0			1,040	1,130	1,160	1,200	1,245	1,270
14,0				0,645	0,665	0,690	0,725	0,745

AG-829-100470

15

RT530E-2

Load charts • Traglasten • Capacités de levage
Capacidades • Capacità • Diagramas de carga

Telescopic boom • Teleskopausleger • Flèche principale • Pluma telescópica • Braccio telescopico • Lança telescópica

 8,8 - 18,3 m

 20,5x25 / 0 Kph

 360°

 3,8 t

16

  **DIN/ISO** **RT530E-2**

Radius m	8,8	12,2	15,2	18,3
3,0	11,550	10,575	9,340	
3,5	9,445	8,825	8,190	
4,0	7,875	7,450	7,010	
4,5	6,470	6,370	6,065	5,705
5,0	5,335	5,350	5,270	5,000
6,0	3,660	3,675	3,685	3,695
7,0		2,650	2,660	2,665
8,0		1,980	1,990	2,000
9,0		1,495	1,505	1,515
10,0		1,125	1,135	1,145
12,0			0,610	0,615

AG-829-100585B

  **85 %** **RT530E-2**

360°

Radius m	8,8	12,2	15,2	18,3
3,0	11,575	11,575	7,460	
3,5	10,175	10,025	7,460	
4,0	8,850	8,850	7,460	
4,5	7,590	7,590	7,460	7,460
5,0	6,305	6,305	6,305	6,305
6,0	4,405	4,405	4,405	4,405
7,0		3,240	3,240	3,240
8,0		2,485	2,485	2,485
9,0		1,930	1,930	1,930
10,0		1,510	1,510	1,510
12,0			0,915	0,915
14,0				0,510

AG-829-100474A

0° (+/- 6°)

Radius m	8,8	12,2	15,2	18,3
3,0	13,650	12,025	7,460	
3,5	12,425	10,025	7,460	
4,0	11,225	10,025	7,460	
4,5	10,175	10,025	7,460	7,460
5,0	9,225	9,225	7,460	7,460
6,0	7,610	7,610	7,460	7,460
7,0		6,005	6,005	6,005
8,0		5,125	5,125	5,125
9,0		4,260	4,260	4,260
10,0		3,535	3,535	3,535
12,0			2,505	2,505
14,0				1,705
16,0				1,210

AG-829-100473A

RT530E-2

Load charts • Traglasten • Capacités de levage
Capacidades • Capacità • Diagramas de carga

Telescopic boom • Teleskopausleger • Flèche principale • Pluma telescópica • Braccio telescopico • Lança telescópica

 8,8 - 18,3 m

 4,0 km/h

 0°

 3,8 t

  **DIN/ISO** **RT530E-2**

Radius m	8,8	12,2	15,2	18,3
3,0	11,725	11,725	8,275	
3,5	10,500	10,500	8,275	
4,0	9,385	9,385	8,275	
4,5	8,415	8,415	8,275	6,050
5,0	7,565	7,565	7,565	6,050
6,0	6,190	6,190	6,190	6,050
7,0		4,945	4,955	4,965
8,0		3,920	3,930	3,935
9,0		3,170	3,180	3,185
10,0		2,600	2,610	2,615
12,0			1,795	1,800
14,0				1,250
16,0				0,885

AG-829-100566C

  **85 %** **RT530E-2**

Radius m	8,8	12,2	15,2	18,3
3,0	11,725	11,725	8,275	
3,5	10,500	10,500	8,275	
4,0	9,385	9,385	8,275	
4,5	8,415	8,415	8,275	6,050
5,0	7,565	7,565	7,565	6,050
6,0	6,190	6,190	6,190	6,050
7,0		5,180	5,180	5,180
8,0		4,430	4,430	4,430
9,0		3,820	3,820	3,820
10,0		3,315	3,315	3,315
12,0			2,505	2,505
14,0				1,265
16,0				0,885

AG-829-100475A

17

RT530E-2

Load charts • Traglasten • Capacités de levage
 Capacidades • Capacità • Diagramas de carga

Swingaway • Klappspitze • Extension treillis • Plumin • Falcone • Swingaway

18

 8,8 - 29,0 m
  7,9 - 13,7 m
  100%
  360°
  3,8 t



DIN/ISO
RT530E-2

Radius in m	7,9 m		13,7 m	
	0°	30°	0°	30°
9,0	3,265			
10,0	3,060		2,380	
12,0	2,710	2,425	2,300	
14,0	2,375	2,185	2,040	
16,0	2,105	1,990	1,860	1,235
18,0	1,890	1,825	1,675	1,235
20,0	1,705	1,655	1,520	1,230
22,0	1,540	1,530	1,370	1,155
24,0	1,180	1,365	1,270	1,120
26,0	0,885	1,040	1,165	1,060
28,0	0,635	0,765	0,970	0,995
30,0		0,530	0,755	0,935
32,0			0,565	0,760
34,0				0,565

AG-829-100561B








85 %
RT530E-2



Radius in m	7,9 m		13,7 m	
	0°	30°	0°	30°
9,0	3,715			
10,0	3,715		2,380	
12,0	3,715	2,620	2,380	
14,0	3,615	2,585	2,205	
16,0	3,110	2,290	1,970	1,235
18,0	2,630	1,985	1,785	1,235
20,0	2,150	1,735	1,685	1,230
22,0	1,800	1,540	1,605	1,155
24,0	1,465	1,385	1,495	1,120
26,0	1,130	1,250	1,375	1,095
28,0	0,865	1,015	1,225	1,080
30,0	0,660	0,770	1,000	1,055
32,0			0,790	0,905
34,0			0,610	0,670

AG-829-100471

RT530E-2

Swingaway • Klappspitze • Extension treillis • Plumin • Falcone • Swingaway

 8,8 - 29,0 m
  7,9 - 13,7 m
  50%
  360°
  3,8 t

  **DIN/ISO** **RT530E-2**

19

Radius in m	7,9 m		13,7 m	
	0°	30°	0°	30°
9,0	3,265			
10,0	3,060		2,380	
12,0	2,710	2,425	2,300	
14,0	2,150	2,185	2,040	
16,0	1,605	1,990	1,860	1,235
18,0	1,180	1,515	1,445	1,235
20,0	0,840	1,115	1,110	1,230
22,0	0,555	0,790	0,835	1,155
24,0		0,515	0,600	0,965
26,0				0,720
28,0				0,505

AG-829-100588B

  **85 %** **RT530E-2**

Radius in m	7,9 m		13,7 m	
	0°	30°	0°	30°
9,0	3,715			
10,0	3,715		2,380	
12,0	3,235	2,620	2,380	
14,0	2,430	2,585	2,205	
16,0	1,825	2,215	1,970	1,235
18,0	1,355	1,630	1,640	1,235
20,0	0,960	1,175	1,270	1,230
22,0	0,630	0,810	0,960	1,155
24,0		0,515	0,685	1,090
26,0			0,500	0,785
28,0				0,525

AG-829-100-772A

Weight reductions • Gewichte der Lastaufnahmemittel • Reductions de charge
Reducciones de peso • Riduzioni di peso • Reduções de peso

Auxiliary boom nose / Zusatz-Auslegerkopf / Tête de flèche auxiliaire / Cabeza auxiliar / Falconcino ausiliario in testa al braccio / Cabeçote da lança auxiliar	64 kg
Hookblocks / Hakenflaschen / Moufles / Ganchos / Ganci / Cadernais	
30 tonne 3 sheave / Seilrollen / réas / poleas / carrucole / Roldanas	350 kg
30 tonne 4 sheave / Seilrollen / réas / poleas / carrucole / Roldanas	380 kg
7,5 tonne swivel hook and weight / Hakengeschirr / crochet lesté / gancho y bola / gancio & peso / Gancho e bola	165 kg
7,9 m Extension / Klappspitze / Extension / Prolongacion / Estensione / Extensão	
Erected / Arbeitsstellung / En position de travail / Montado / Montato / Montado	1 343 kg
7,9 m – 13,7 m Extension / Klappspitze / Extension / Prolongacion / Estensione / Extensão	
Erected / In Arbeitsstellung / En position de travail / Montado / Montato / Montado (7,9 m)	1 914 kg
Erected / In Arbeitsstellung / En position de travail / Montado / Montato / Montado (13,7 m)	2 622 kg

Note: All load handling devices and boom attachments are considered part of the load and suitable allowances must be made for their combined weights.

Hinweis: Alle Lastaufnahmemittel und jede Zusatzausrüstung des Hauptauslegers werden als Teil der Traglast betrachtet und ihre kombinierten Gewichte müssen beim Feststellen der Nettolast entsprechend berücksichtigt (abgezogen) werden.

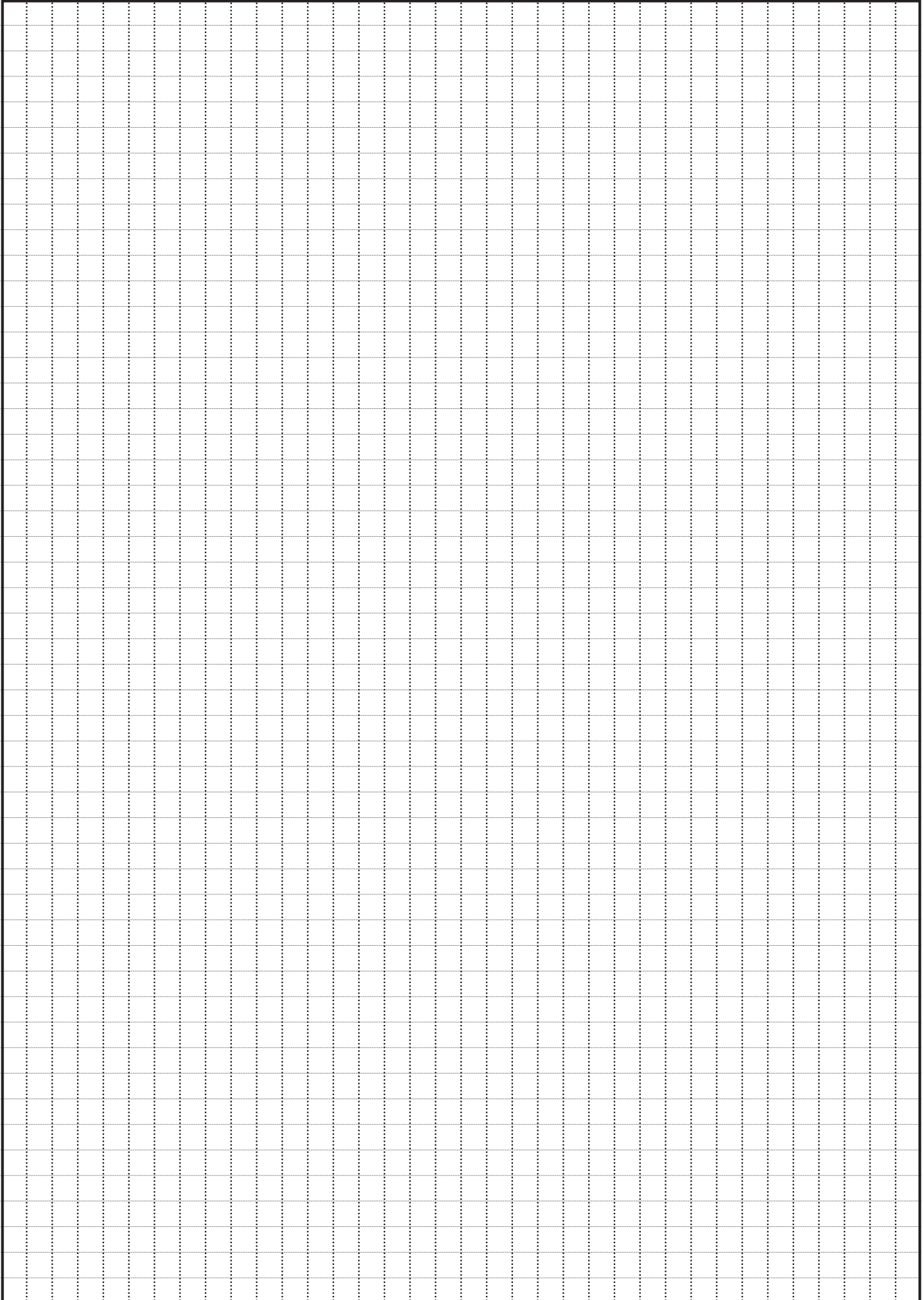
Remarque : Les équipements complémentaires et accessoires de levage sont considérés comme faisant partie de la charge; les réductions de charges de leurs poids combinés doivent être effectuées.

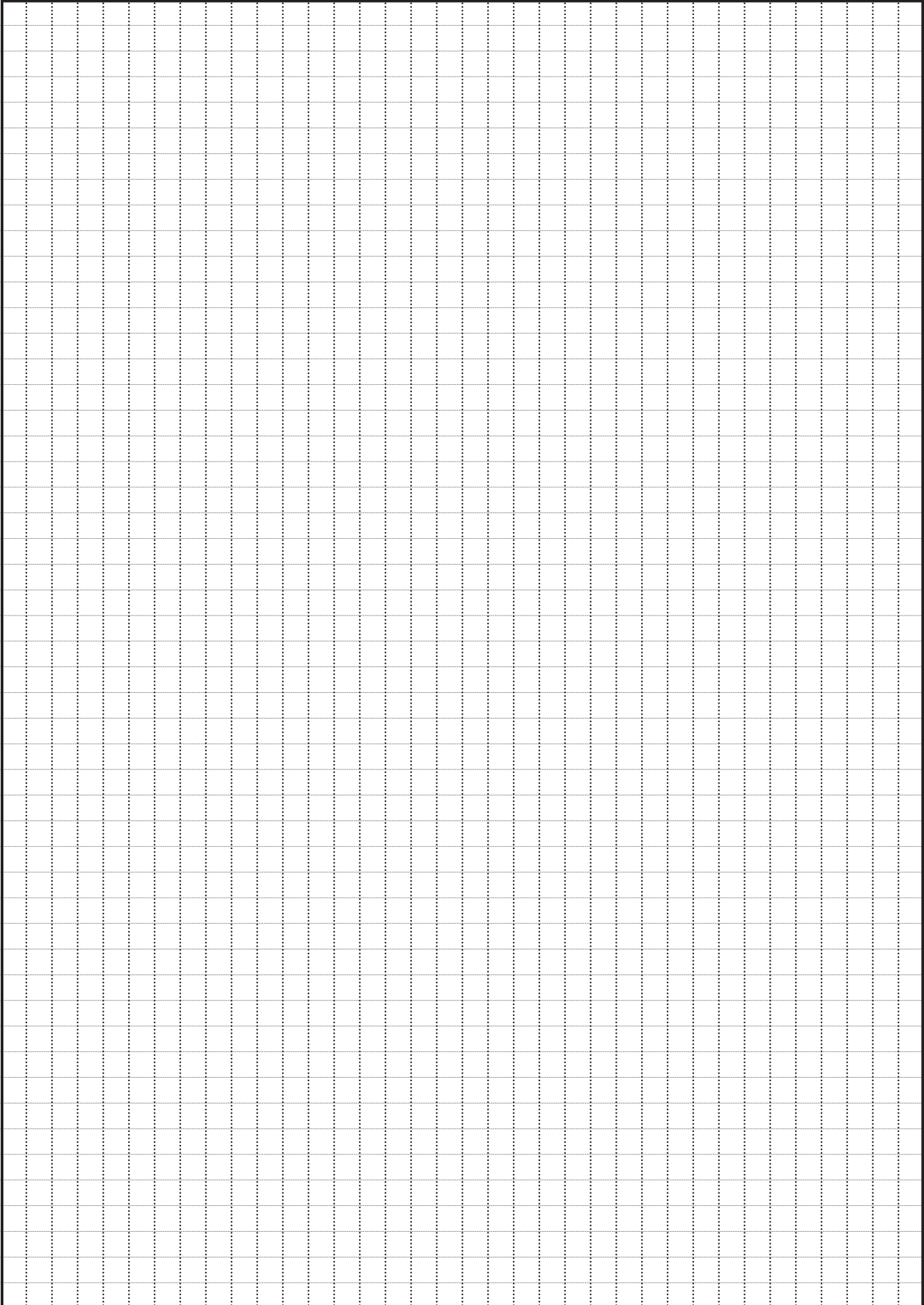
Nota: Todos los aparatos de elevación e implementos de pluma son considerados parte de la carga y deben ser tenidos en cuenta para calcular los pesos a elevar.

Nota: Tutti gli accessori di sollevamento e le opzioni montate sul braccio sono considerati parte del carico e devono essere richieste adeguate autorizzazioni per l'uso dei loro pesi complessivi.

Nota: Todos os acessórios de elevação e opcionais de lança contribuem para a carga a elevar pelo que devem ser tidos em conta nos cálculos dos pesos a elevar.

RT530E-2





A large rectangular area filled with a grid of dotted lines, intended for writing notes. The grid consists of approximately 25 columns and 40 rows of small, evenly spaced dots.

Symbols • Symbolerklärung • Glossaire des symboles • Glosario de símbolos • Glossario dei simboli • Símbolos

	Axles Achsen Ponts Ejes Assali Eixos		Crane functions Kranbewegungen Mouvements de la grue Funciones de la grúa Funzioni della gru Funções da grua		Hookblock / Capacity Hakenflasche / Traglast Moufle / Force de levage Gancho / Capacidad Gancio / Capacità Cadernal/capacidade		Speed Geschwindigkeit Vitesse Velocidad Velocità Velocidade
	Axle load Achslast Charge à l'essieu Carga por eje Carico sugli assi Carga no eixo		Crane travel Fahrstellung Déplacement de la grue Grúa en traslado Traslazione gru Deslocação da grua		Hydraulic system Hydrauliksystem Circuit hydraulique Sistema hidráulico Impianto idraulico Sistema hidráulico		Suspension Federung Suspension Suspensión Sospensioni Suspensão
	Boom Ausleger Flèche Pluma Braccio Lança		Drive/Steer Antrieb/Lenkung Direction/Déplacement Tracción/Dirección Trazione/Sterzo Tracção/direcção		Lattice extension Gitterspitze Extension treillis Extensión de celosía Lunghezza prolunga Extensão treliçada		Transmission / Gear Getriebe / Gang Boîte de vitesses / Rapport Transmisión / Cambio Cambio Transmissão/caixa de velocidades
	Boom elevation Wippwerk Relevage Elevación de pluma Elevazione braccio Elevação da lança		Electrical system Elektrische Anlage Circuit électrique Sistema eléctrico Impianto elettrico Sistema eléctrico		Lattice extension (luffing) Auslegerverlängerung (wippbar) Extension treillis (volée variable) Extensión de celosía (angulable hidráulicamente) Extensão treliçada (movimento do braço da grua)		Travel speed Fahrgeschwindigkeit Vitesse de déplacement Velocidad de desplazamiento Velocità di traslazione Velocidade de deslocação
	Boom telescoping Teleskopieren Télescopage de flèche Telescopaje de pluma Lunghezza braccio Telescopagem da lança		Engine Motor Moteur Motor Motore Motor		Luffing Jib Wippspitzenausleger Volée variable Plumín angulable Movimento de elevação da lança		Tyres Bereifung Pneumatiques Neumáticos Pneumatici Pneus
	Brakes Bremsen Freins Frenos Freni Travões		Free on wheels Freistehend Sur pneus Sobre neumáticos Su gomme Sobre os pneus		Low range Kriechgeschwindigkeit Gamme basse Marchas cortas Fuoristrada Gama baixa		
	Cab Kabine Cabine Cabina Cabina Cabine		Gradeability Steigfähigkeit Aptitude en pente Superacion de pendientes Pendenza superabile Gradeabilidade		Outriggers Abstützung Calage Estabilizadores Stabilizzatori Estabilizadores		
	Carrier frame Rahmen Chassis porteur Bastidor Telaio Chassis do transportador		Main hoist Haupthubwerk Treuil principal Cabrestante principal Argano principale Guincho principal		Radius Ausladung Portée Radio Raggio Raio		
	Counterweight Gegengewicht Contrepoids Contrapeso Contrappeso Contrapeso		Auxiliary hoist Hilfshubwerk Treuil auxiliaire Cabrestante auxiliar Argano secundario Guincho auxiliar		Slewing/Working range Drehwerk/Arbeitsbereich Orientation/Rayon d'operation Giro/Gama de trabajo Rotazione/Area di lavoro Rotação/intervalo de funcionamento		



Manitowoc Crane Group - Americas

Manitowoc, Wisconsin, USA
Tel: +1 920 684 6621
Fax: +1 920 683 6277
Shady Grove, Pennsylvania, USA
Tel: +1 717 597 8121
Fax: +1 717 597 4062

Manitowoc Crane Group - Australia

Sales, Parts, Service
Tel: +61-2-9896-4433
Fax: +61-2-9896-3122

Manitowoc Crane Group - Beijing China

(Sales, Parts & Service)
Tel: +86 10 64671690
Fax: +86 10 64671691

Manitowoc Crane Group - France

France & Africa
(Sales, Parts & Service)
Tel: +33 (0)1 30 31 31 50
Fax: +33 (0)1 30 38 60 85

Manitowoc Crane Group - Germany

Germany & Central Europe
(Sales, Parts & Service)
Tel: +49 (0)2173 89 09-0
Fax: +49 (0)2173 89 09-30

Manitowoc Crane Group - Italy

Italy & Southern Europe
(Sales, Parts & Service)
Tel: +39 (0)331 49 33 11
Fax: +39 (0)331 49 33 30

Manitowoc Crane Group - Korea

(Sales, Parts & Service)
Tel: +82 2 508 3361
Fax: +82 2 508 3365

Manitowoc Crane Group - Middle East

(Sales)
Tel: +971 (0)4 338 18 61
Fax: +971 (0)4 338 23 43

Manitowoc Crane Group - Netherlands

Netherlands & North West Europe
(Sales, Parts & Service)
Tel: +31 (0)76 578 39 99
Fax: +31 (0)76 578 39 78

Manitowoc Crane Group - Philippines

(Sales, Parts & Service)
Tel: +632 844 9437
Fax: +632 844 4712

Manitowoc Crane Group - Portugal

Portugal & Spain
(Sales, Parts & Service)
Tel: +351 (0)22 969 88 40
Fax: +351 (0)22 969 88 48

Manitowoc Crane Group - Russia

Russia - CIS (Sales)
Tel: +7 495 641 23 59
Fax: +7 495 641 23 58

Manitowoc Crane Group - Shanghai China

(Sales, Parts & Service)
Tel: +86 21 5111 3579
Fax: +86 21 5111 3578

Manitowoc Crane Group - Singapore

Asia & Pacific excluding China
(Sales, Parts & Service)
Tel: +65 6264 1188
Fax: +65 6862 4040/4142

Manitowoc Crane Group - UK

United Kingdom (Sales)
Tel: +44 (0) 1895 430 053
Fax: +44 (0) 1895 459 500
(Parts & Service)
Europe Middle East & Africa
Tel: +44 (0) 191 522 2000
Fax: +44 (0) 191 522 2052

Manitowoc Crane Group Asia - Xi'an

Tel: +86 29 87891465
Fax: +86 29 87884504

This document is non-contractual. Constant improvement and engineering progress make it necessary that we reserve the right to make specification, equipment, and price changes without notice. Illustrations shown may include optional equipment and accessories and may not include all standard equipment.

Die Angaben in diesem Dokument erfolgen ohne Gewähr. Wir verbessern unsere Produkte ständig und integrieren den technischen Fortschritt. Aus diesem Grund behalten wir uns das Recht vor, die technischen Daten, die Ausstattungsdetails und die Preise unserer Maschinen ohne Vorankündigung zu ändern.

Ce document est non-contractuel. Du fait de sa politique d'amélioration constante de ses produits liée au progrès technique, la Société se réserve le droit de procéder sans préavis à des changements de spécifications, d'équipement ou de prix. Les illustrations peuvent comporter des équipements ou accessoires optionnels ou ne pas comporter des équipements standards.

Este documento no es contractual. El perfeccionamiento constante y el avance tecnológico hacen necesario que la empresa se reserve el derecho de efectuar cambios en las especificaciones, equipo y precios sin previo aviso. En las ilustraciones se puede incluir equipo y accesorios opcionales y es posible que no se muestre el equipo normal.

Documento non contrattuale. In considerazione della sua politica di costante miglioramento dei prodotti connesso al progresso tecnico, la Società si riserva il diritto di modificare senza preavviso specifiche, equipaggiamenti o prezzi. Le illustrazioni possono contenere equipaggiamenti o accessori optional o non contenere equipaggiamenti standard.

Este documento não se reveste de qualquer carácter contratual. A introdução constante de melhorias e o progresso da engenharia tornam necessário reservarmos o direito de introduzir alterações nas características técnicas, no equipamento e no preço sem qualquer aviso prévio. As ilustrações aqui apresentadas podem incluir equipamento e acessórios adicionais, podendo não incluir todo o equipamento padrão.

Distributed By:



Manitowoc Crane Group - Americas - World Headquarters

2400 S. 44th Street • Manitowoc • WI 54220 USA
Tel: +1 920 684 4410 • Fax: +1 920 652 9778

Manitowoc Crane Group - Europe, Middle East & Africa

Manitowoc Crane Group France S.A.S.
18, rue de Charbonnières B.P. 173 • 69132 ECULLY Cedex • FRANCE
Tel: +33 (0)4 72 18 20 20 • Fax: +33 (0)4 72 18 20 00

Manitowoc Crane Group - Asia Pacific

4 Kwong Min Road • SINGAPORE 628707 • SINGAPORE
Tel: +65 6264 1188 • Fax: +65 6862 4040

www.manitowoccrane.com

