

GS 75 GS 75L GS 75 LS

Volume
37 m³ - 1305 cu. ft.

Peso totale - Totale weight - Poids global
GS 75 Kg. 8700 - GS 75 L Kg. 9000 - GS 75 LS Kg. 9150

Peso anteriore - Front. weight - Poids avant
GS 75 Kg. 3800 - GS 75 L Kg. 4000 - GS 75 LS Kg. 4100

Peso posteriore - Rear. weight - Poids arrière
GS 75 Kg. 4900 - GS 75 L Kg. 5000 - GS 75 LS Kg. 5050

4 × 4 multistrada
 multiroad
 multiroute

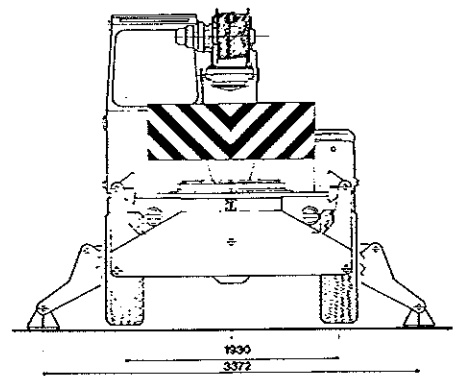
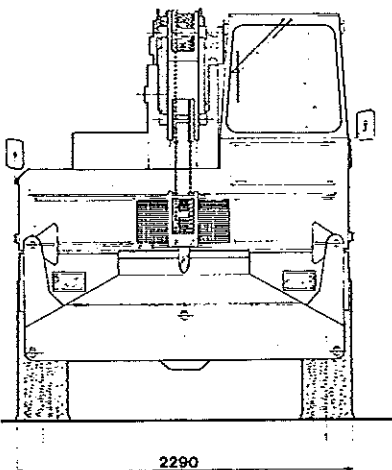
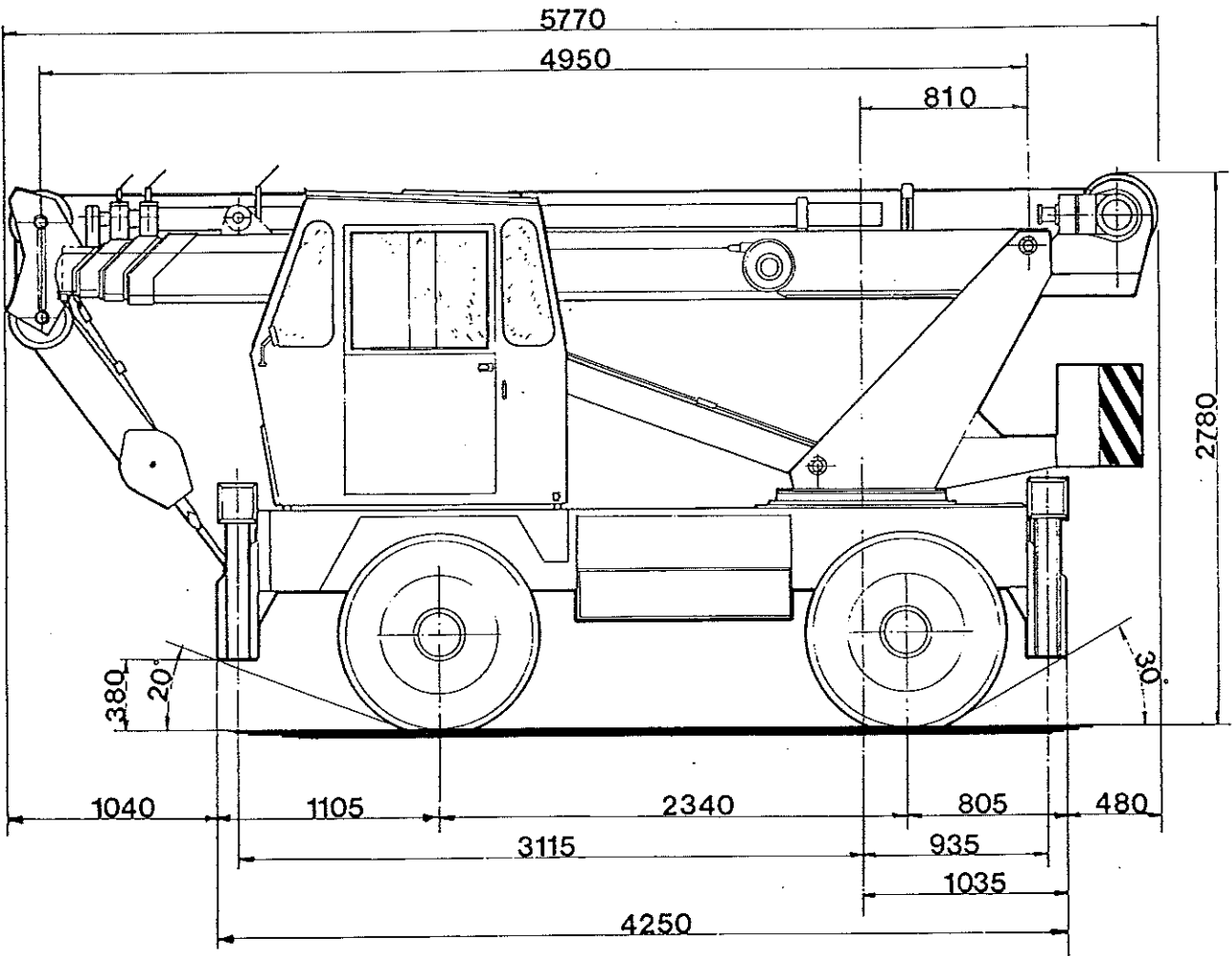


TABELLE A NORME ISPEL (EX ENPI) 80% DEL RIBALTAMENTO

CON STABILIZZATORI ESTESI SU 360°

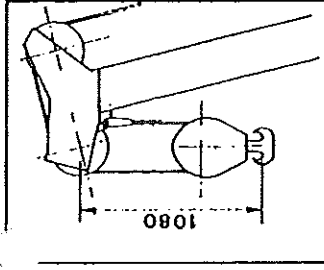
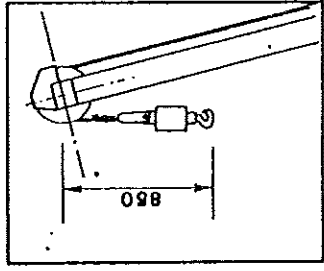
TUTTE LE PORTATE SONO IN KG

CON STABILIZZATORI ESTESI SU 360°					
GS 75 LS					
RAGGIO	L BRACCIO (m)				
	4,95	8,5	12	15,6	19
2	7500	6000	4500		
2,5	5800	5500	4000		
3	4800	4700	3600	2800	
3,5	4000	3800	3300	2650	
4	3400	3200	3100	2500	1800
4,14	3200	3000	2900	2400	1750
5		2300	2300	2100	1600
6		1800	1800	1600	1200
7		1400	1300	1300	1000
7,7		1100	1100	1050	850
8			1050	1000	800
9			850	800	600
10			700	600	500
11			500	500	400
11,24			450	450	
12				400	
13				300	
14				200	
14,8				150	
APPL.					1

CON STABILIZZATORI ESTESI SU 360°					
GS 75 L					
RAGGIO	L BRACCIO (m)				
	4,87	8,4	11,97	15,3	
2	7500	6000	4500		
2,5	5800	5600	4300		
3	4900	4800	4000		
3,5	4200	4000	3500		
4	3500	3400	3200	1800	
5		2300	2300	1600	
6		1800	1800	1200	
7		1400	1300	1000	
7,6		1200	1100	850	
8			1050	800	
9			850	600	
10			700	500	
11			600	400	
12				300	
13				200	
14				160	
APPL.					1

CON STABILIZZATORI ESTESI SU 360°		
GS 75		
RAGGIO	L BRACCIO (m)	
	4,87	8,4
2	7500	6000
2,5	6000	5600
3	5000	4200
4	3600	3500
5		2500
6		2000
7		1500
7,7		1200
8		
9		

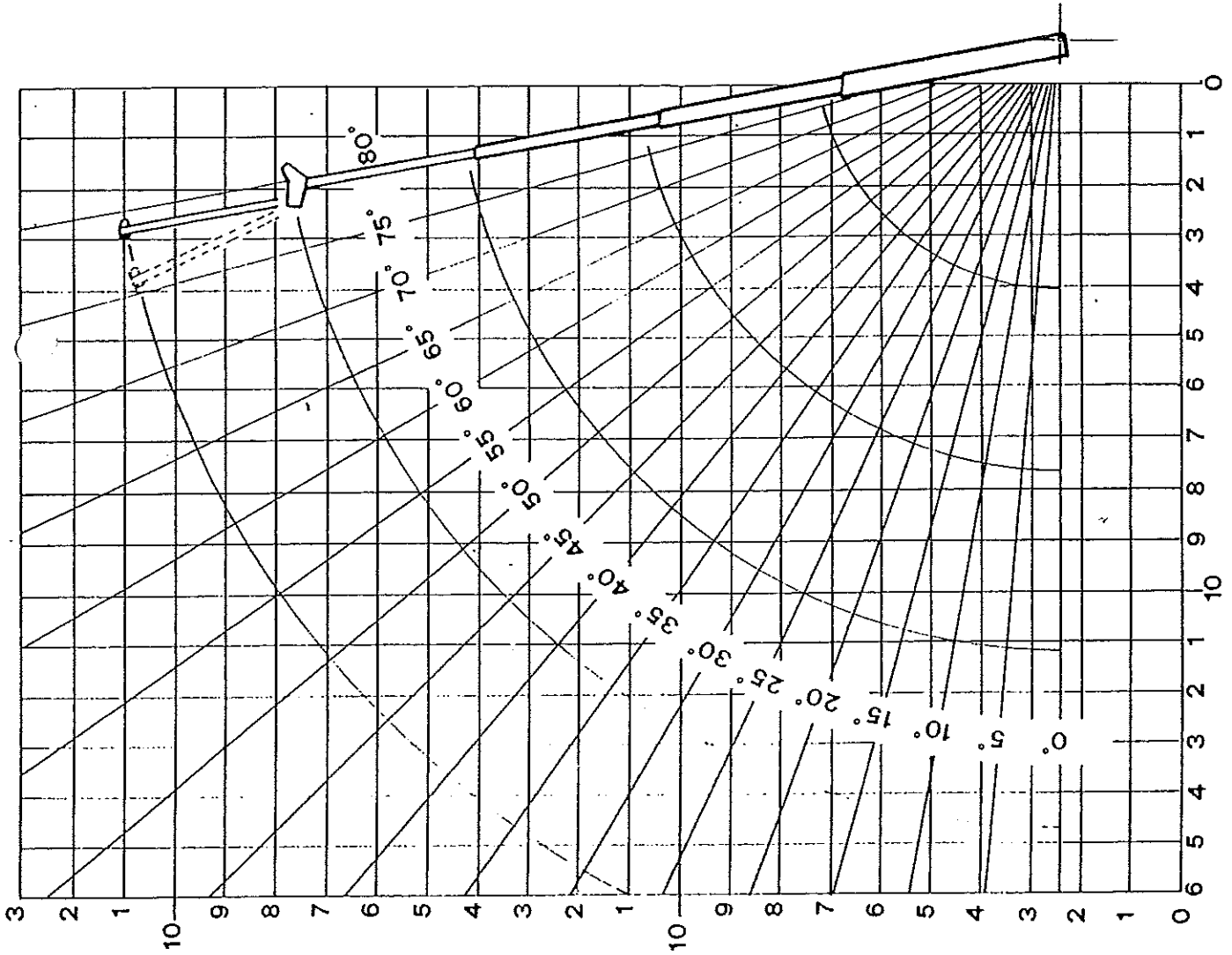
SU GOMME	
30° dx - 30° sn	
L BRACCIO 4,95	
RAGGIO	CODA
2	3400
2,5	2500
3	2100
3,5	1600
4	1300
4,14	1200



Jib standard da mt. 3,50 portata max 1600 kg. fino a mt. 6 di raggio.
 Standard jib mt. 3,50 kg. 1.600 max capacity at mt. 6 radius.
 Flèche standard de mt. 3,50 portée max kg. 1.600 jusqu'à mt. 6 de rayon.

NOTE

Peso bozzello principale 100 Kg. bozzello per Jib 30 Kg.
 La gru deve lavorare in piano, su terreno solido e con stabilizzatori completamente estesi. Il raggio di lavoro è la distanza tra l'asse di rotazione della gru ed il baricentro del carico sospeso.



360° ROTAZ.

TABELLE A NORME ISPESL (EX ENPI) 80% DEL RIBALTAMENTO

CON STABILIZZATORI ESTESI SU 360°

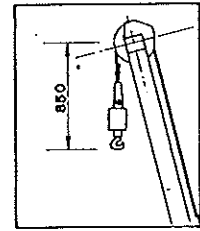
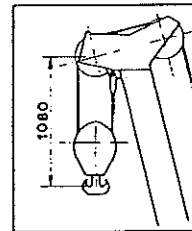
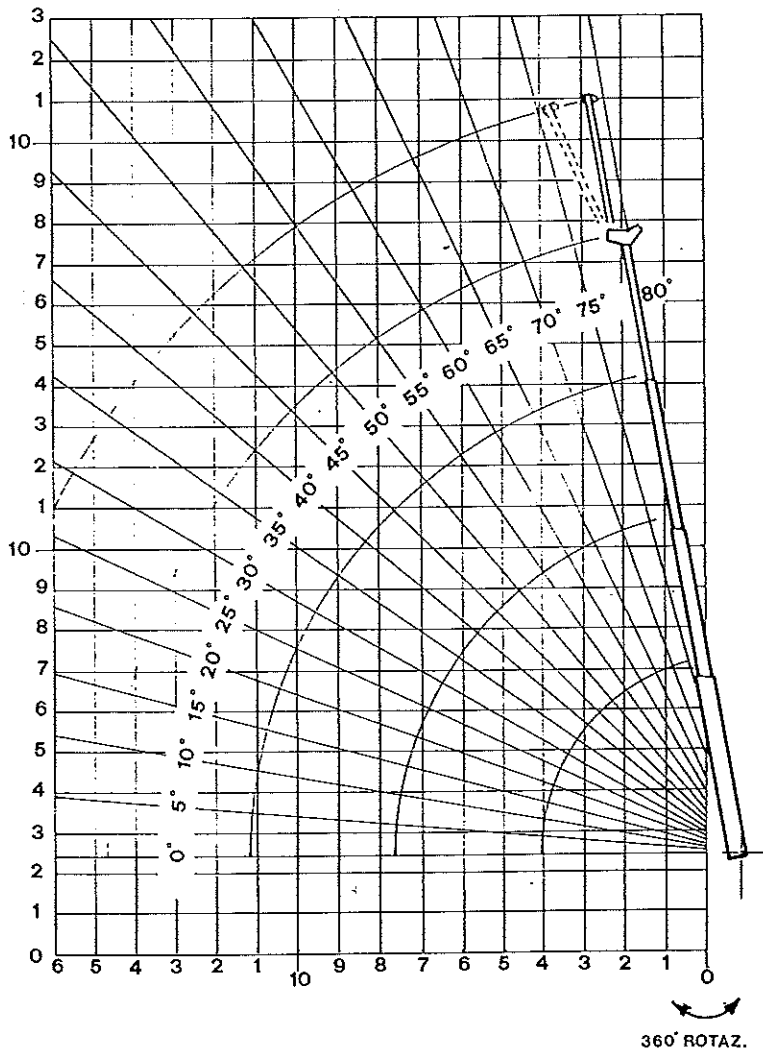
TUTTE LE PORTATE SONO IN KG

CON STABILIZZATORI ESTESI SU 360°					
GS 75 LS					
RAGGIO	L BRACCIO (m)				
	4,95	8,5	12	15,6	19
2	7500	6000	4500		
2,5	5800	5500	4000		
3	4800	4700	3600	2800	
3,5	4000	3800	3300	2650	
4	3400	3200	3100	2500	1800
4,14	3200	3000	2900	2400	1750
5		2300	2300	2100	1600
6		1800	1800	1600	1200
7		1400	1300	1300	1000
7,7		1100	1100	1050	850
8			1050	1000	800
9			850	800	600
10			700	600	500
11			500	500	400
11,24			450	450	
12				400	
13				300	
14				200	
14,8				150	
APPL.					1

CON STABILIZZATORI ESTESI SU 360°				
GS 75 L				
RAGGIO	L BRACCIO (m)			
	4,87	8,4	11,97	15,3
2	7500	6000	4500	
2,5	5900	5800	4300	
3	4900	4800	4000	
3,5	4200	4000	3500	
4	3500	3400	3200	1800
5		2300	2300	1600
6		1800	1800	1200
7		1400	1300	1000
7,6		1200	1100	850
8			1050	800
9			850	600
10			700	500
11			600	400
12				300
13				200
14				160
APPL.				1

CON STABILIZZATORI ESTESI SU 360°		
GS 75		
RAGGIO	L BRACCIO (m)	
	4,87	8,4
2	7500	6000
2,5	6000	5800
3	5000	4200
4	3600	3500
5		2500
6		2000
7		1500
7,7		1200
8		
9		

SU GOMME	
30°dx - 30°sn	
L BRACCIO 4,95	
RAGGIO	CODA
2	3400
2,5	2500
3	2100
3,5	1600
4	1300
4,14	1200



Jib standard da mt. 3,50 portata max 1600 kg. fino a mt. 6 di raggio.
 Standard jib mt. 3,50 kg. 1.600 max capacity at mt. 6 radius.
 Flèche standard de mt. 3,50 portée max kg. 1.600 jusqu'à mt. 6 de rayon.

NOTE

Peso bozzello principale 100 Kg. - 100 bozzello per Jib 30 Kg.
 La gru deve lavorare in piano, su terreno solido e con stabilizzatori completamente estesi. Il raggio di lavoro è la distanza tra l'asse di rotazione della gru ed il baricentro del carico sospeso.