

ORMIG

40 t.t.v.



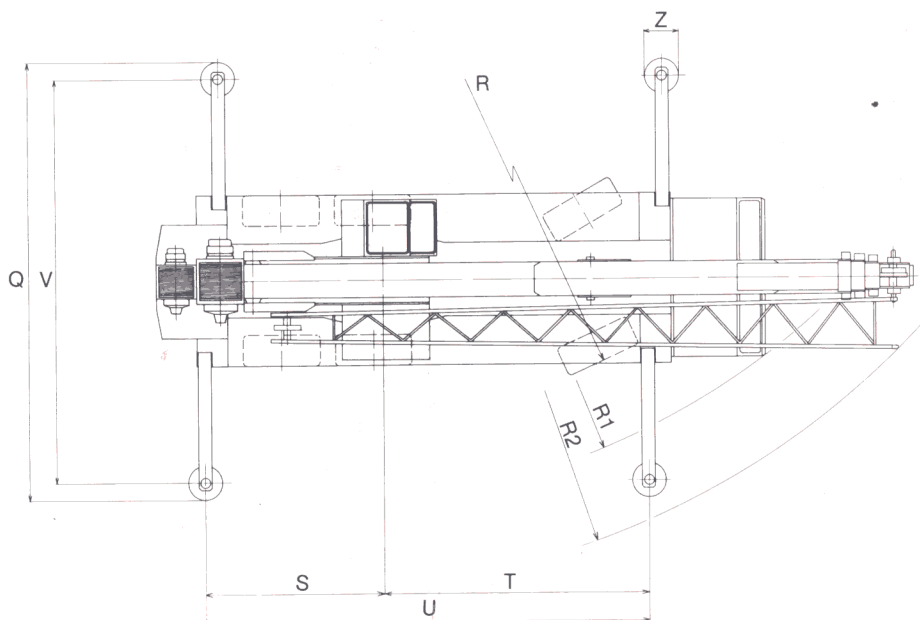
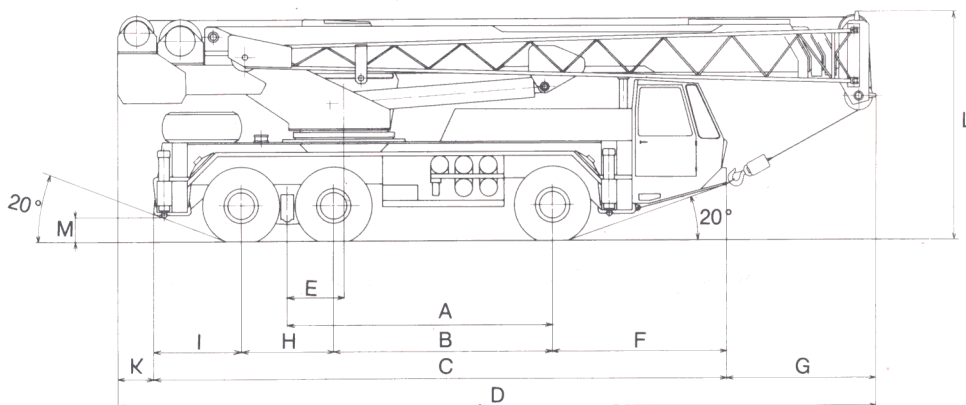
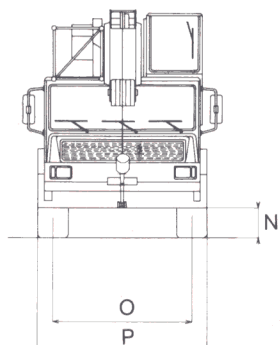
ORMIG AUTOGRU

Tel. (0143) 80.051/2/3/4 - Telefax (0143) 86568 - Telex 210071 ORMIG I
15076 OVADA (ITALY)



FABBRICA DI AUTOGRU

DIREZIONE E STABILIMENTI IN OVADA (AL) - ITALY
 PIAZZALE ORMIG TEL. (0143) 80051/2/3/4
 TELEX 210071 ORMIG I - FAX (0143) 86568 - POBOX 63



GRU TUTTOTERRENO 40 t.t.v. Portata 45.000 Kg.

DIMENSIONI GENERALI

		m
A	Passo	3,900
B	Distanza tra 1° e 2° asse	3,214
C	Lunghezza carro	8,480
D	Lunghezza fuori tutto	11,185
E	Distanza tra asse rotazione e centro bilanciere	0,830
F	Sbalzo anteriore carro	2,600
G	Sporgenza anteriore	2,165
H	Distanza tra gli assi posteriori	1,372
I	Sbalzo posteriore carro	1,294
K	Sporgenza posteriore	0,540
L	Altezza fuori tutto	3,400
M	Altezza utile max snodo stabilizzatori	0,350
N	Altezza utile dal suolo	0,436
O	Carreggiata	1,962
P	Larghezza fuori tutto	2,500
Q	Larghezza fuori tutto, macchina stabilizzata	6,300
R	Raggio sterzata ruota	10,200
R1	Raggio di volta esterno carro	11,400
R2	Raggio di volta esterno al braccio	12,600
S	Distanza dall'asse di rotazione al centro stabilizzatori posteriori	2,635
T	Distanza dall'asse di rotazione al centro stabilizzatori anteriori	3,915
U	Distanza longitudinale tra gli stabilizzatori	6,550
V	Distanza trasversale tra gli stabilizzatori	5,800
Z	Larghezza massima zeppa	0,500

PORTATE A 360° AL BRACCIO PRINCIPALE CON MACCHINA STABILIZZATA															
Raggio di lavoro in m. dal C.R.	PROLUNGA TERMINALE COMPLETAMENTE RIENTRATA						P.T. parzialmente estesa	P.T. completam. estesa	Raggio di lavoro in m. dal C.R.						
	BRACCIO m 9,52 n° 10 funi		BRACCIO m 12,97 n° 10 funi		BRACCIO m 16,42 n° 8 funi		BRACCIO m 19,87 n° 6 funi			BRACCIO m 23,32 n° 4 funi		BRACCIO m 26,77 n° 4 funi		BRACCIO m 30,22 n° 4 funi	
	↘ °	PORTATE in Kg	↘ °	PORTATE in Kg	↘ °	PORTATE in Kg	↘ °	PORTATE in Kg		↘ °	PORTATE in Kg	↘ °	PORTATE in Kg	↘ °	PORTATE in Kg
3	64°	45.000	71,5°	38.000	75,5°	33.000								3	
3,5	60,5°	40.000												3,5	
4	57°	37.000	66,5°	33.000	72°	29.000	75°	25.000	77,5°	18.000				4	
5	49°	29.000	61,5°	28.000	68°	26.000	72°	23.700	75°	18.000	77°	16.400		5	
6	39°	23.200	56,5°	22.500	64°	22.000	69°	21.500	72°	16.900	74,5°	14.800	76,5°	12.100	6
7	26°	19.200	50,5°	19.000	60°	18.500	66°	18.500	69,5°	15.200	72,5°	13.400	74,5°	11.200	7
8			44°	15.200	56°	15.300	62,5°	15.300	67°	13.800	70°	12.200	72,5°	10.300	8
9			36,5°	12.100	51,5°	12.100	59°	12.300	64°	12.300	68°	11.200	70,5°	9.400	9
10			27,5°	10.000	46,5°	10.000	55,5°	10.100	61,5°	10.100	65,5°	10.300	68,5°	8.600	10
11			10°	8.400	41°	8.400	52°	8.500	58,5°	8.500	63°	9.000	66,5°	7.900	11
12					35°	7.200	48°	7.200	55,5°	7.200	60,5°	7.700	64°	7.300	12
13					28°	6.100	44°	6.200	52,5°	6.200	58°	6.600	62°	6.800	13
14					17,5°	5.300	39,5°	5.400	49°	5.400	55,5°	5.800	60°	6.100	14
15							34°	4.600	45,5°	4.600	52,5°	5.100	57,5°	5.300	15
16							28°	4.000	42°	4.000	50°	4.400	55,5°	4.700	16
17							20,5°	3.500	38°	3.500	47°	3.900	53°	4.200	17
18									33,5°	3.100	44°	3.400	50,5°	3.700	18
19									28,5°	2.700	40,5°	3.000	48°	3.300	19
20									22°	2.300	37°	2.700	45°	3.000	20
21									13°	2.000	33°	2.400	42,5°	2.700	21
22											28,5°	2.100	39,5°	2.400	22
23											23,5°	1.800	36°	2.100	23
24											16,5°	1.600	32,5°	1.900	24
25													28,5°	1.600	25
26													24°	1.400	26
27													18,5°	1.200	27

PORTATE STATICHE SU GOMME						
Raggio di lavoro in m. dal C.R.	PROLUNGA TERMINALE COMPLETAMENTE RIENTRATA					
	BRACCIO m 9,52 n° 4 funi		BRACCIO m 12,97 n° 4 funi		BRACCIO m 16,42 n° 4 funi	
	PORTATE in Kg		PORTATE in Kg		PORTATE in Kg	
	POST.	LAT.	POST.	LAT.	POST.	LAT.
3	14.000		14.000		14.000	
4	11.000	8.700	11.000	8.700	11.000	8.700
5	7.800	5.800	7.800	5.800	7.800	5.800
6	5.700	4.000	5.700	4.000	5.700	4.000
7	4.200	2.900	4.200	2.900	4.200	2.900
8			3.200	2.000	3.200	2.000
9			2.400	1.400	2.400	1.400
10			1.800	900	1.800	900

PORTATE IN TRASLAZIONE (v. max 5 km/h)			
Raggio di lavoro in m. dal C.R.	PROLUNGA TERMINALE COMPLETAMENTE RIENTRATA		
	BRACCIO m 9,52 n° 4 funi	BRACCIO m 12,97 n° 4 funi	BRACCIO m 16,42 n° 4 funi
	PORTATE in Kg	PORTATE in Kg	PORTATE in Kg
	POSTERIORI	POSTERIORI	POSTERIORI
3	12.700	12.700	12.700
4	10.000	10.000	10.000
5	7.000	7.000	7.000
6	5.100	5.100	5.100
7	3.800	3.800	3.800
8		2.900	2.900
9		2.100	2.100
10		1.600	1.600

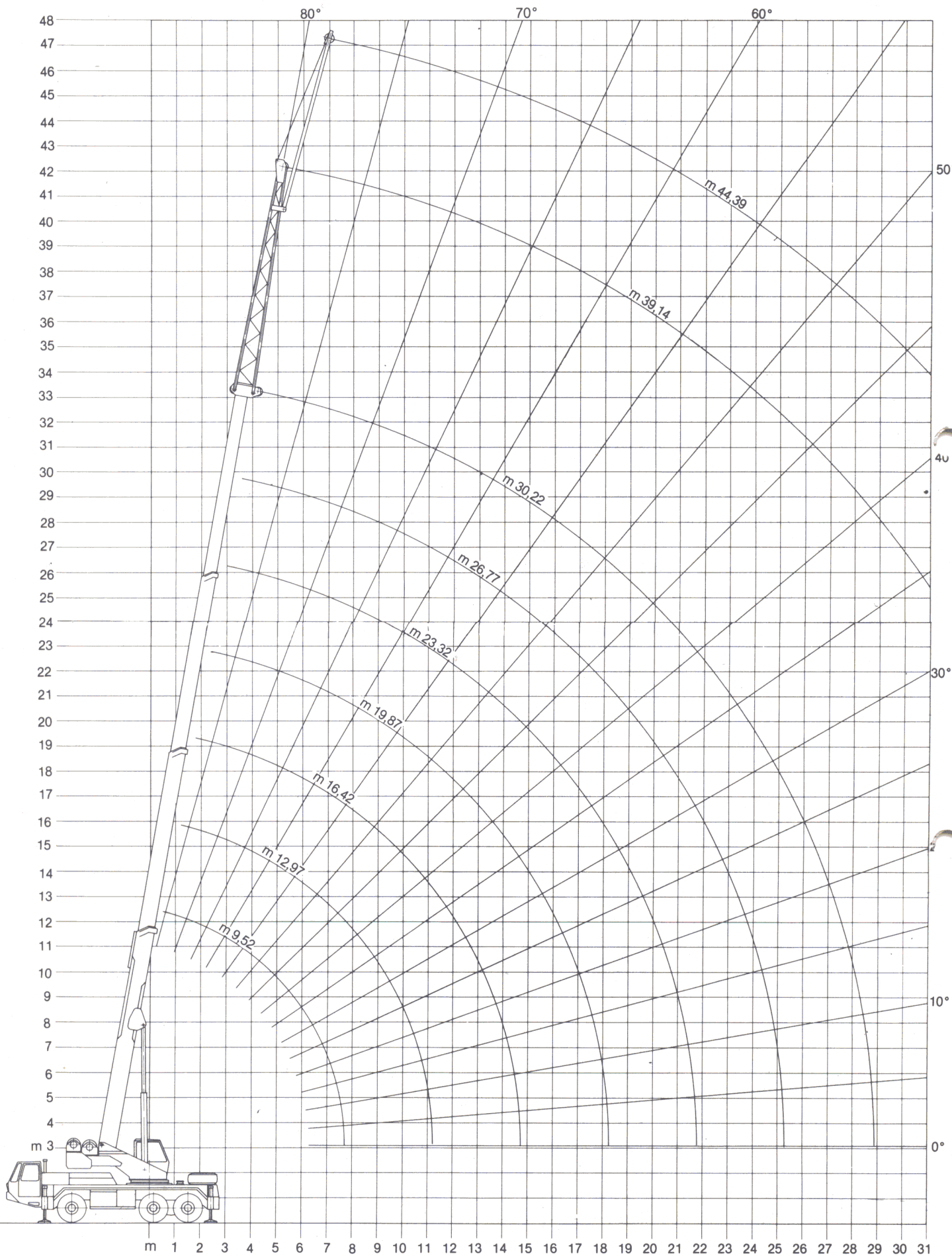
PORTATE A 360° CON MACCHINA STABILIZZATA

BRACCIO m 30,22 + Fly m 7			BRACCIO m 30,22 + Jib m 9			BRACCIO m 30,22 + Jib m 9 + Fly m 7		
RAGGIO C.R. m	∠ °	PORTATE IN Kg N° 2 FUNI	RAGGIO C.R. m	∠ °	PORTATE IN Kg N° 2 FUNI	RAGGIO C.R. m	∠ °	PORTATE IN Kg N° 2 FUNI
7	78°	3.100	7	77,5°	4.500	9	77,5°	2.800
8	76,5°	2.900	8	76°	4.500	10	76°	2.500
10	73,5°	2.500	10	73°	3.800	12	73,5°	2.200
12	70°	2.200	12	70°	3.200	14	71°	2.100
14	67°	2.000	14	66,5°	2.800	16	68°	2.000
16	63°	1.800	16	63,5°	2.600	18	65°	1.800
18	60°	1.700	18	60°	2.400	20	62°	1.600
20	56°	1.500	20	56,5°	2.100	22	59°	1.500
22	52°	1.400	22	53°	1.800	24	56°	1.400
24	48°	1.300	24	49°	1.600	26	53°	1.300
26	43,5°	1.200	26	45°	1.400	28	49°	1.200
28	39°	1.100	28	40,5°	1.200	30	46°	1.000

AVVERTENZE

- Gli sbracci sono intesi con carico applicato.
- Gli angoli indicati non tengono conto della flessione del braccio sotto carico.
- Le portate indicate si intendono con stabilizzatori completamente estratti e macchina stabilizzata su terreno solido e piano.
- Le portate della prolunga terminale e dei braccetti variano in funzione dell'angolo del braccio e non del raggio di lavoro.
- Per estendere le prolunghie e ruotare lateralmente con il braccio completamente impennato occorre stabilizzare la macchina.
Inclinazione massima ammessa del braccio:
30° con braccio da m. 30,22 + jib da m. 9
30° con braccio da m. 30,22 + fly da m. 7
35° con braccio da m. 30,22 + jib da m. 9 + fly da m. 7
Per scendere al di sotto di tali limiti è necessario rientrare le due sezioni intermedie del braccio.
- Le portate su gomme sono intese con pressione dei pneumatici a 10 bar.
- Le portate laterali o posteriori «su gomme» sono consentite solo entro le aree di lavoro indicate in fig. 4.
- Tutte le portate indicate nel presente foglio tecnico sono state calcolate in conformità alle vigenti normative ENPI I3-1-P e DIN 15019 foglio 2.
- Le portate in semovenza vanno effettuate con il carico radente il terreno.
- Le portate al di sopra della linea in grassetto sono determinate da fattori diversi dal ribaltamento.

GRAFICO INCLINAZIONI BRACCIO



Gli sbracci vanno misurati a carico applicato. Macchina stabilizzata su terreno piano.



FABBRICA DI AUTOGRU

DIREZIONE E STABILIMENTI IN OVADA (AL) - ITALY
PIAZZALE ORMIG TEL. (0143) 80051/2/3/4
TELEX 210071 ORMIG I - FAX (0143) 86568 - POBOX 63

GRU TUTTOTERRENO 40 t.t.v.

PORTATA Kg. 45.000

CARATTERISTICHE TECNICHE

CARATTERISTICHE CARRO

Carro: 6 × 6.

Telaio: Scatolato, progettato e realizzato dalla ORMIG con acciai ad alto limite di snervamento.

Stabilizzatori: Con traverse ad una sezione azionate da cilindro oleodinamico. I cilindri di appoggio consentono la stabilizzazione anche su terreni non omogenei.

Azionamento dalla cabina sulla torretta.

La superficie di stabilizzazione consente portate a 360°.

Motore: Diesel IVECO UNIC mod. 8460-21 turbo, 6 cilindri in linea, raffreddamento ad acqua, potenza max: 240 CV a 2300 giri/min.

Coppia max.: 87 Kgm. a 1300 giri/min.

Capacità serbatoio combustibile: 300 lt.

Cambio: Idrodinamico con convertitore di coppia.

Frizione automatica per l'esclusione della turbina convertitore.

Velocità: Minima (a regime di coppia max): 3,5 Km/h.

Massima su strada: 60 Km/h.

Pendenza max. superabile: 40%.

Assi: Asse anteriore sterzante, con balestre, traente.

Doppio asse posteriore con sospensione a bilanciere, balestre e ripartitore.

Assi traenti: 1°, 2° e 3°.

Bloccaggio ripartitori con comando dalla cabina.

Pneumatici: 18-22.5 DOUBLE X PR 20.

Sterzata: Guida a sinistra.

Idroguida con cilindri ausiliari. La sterzata dalla cabina in torretta è ottenuta per mezzo di amplificatore di coppia. In caso di avaria della pompa primaria una pompa ausiliaria posta sul cambio consente il controllo del mezzo.

Raggio di volta esterno carro: 11,4 m.

Impianto frenante: Conforme alle normative CEE.

— Freni di servizio e di soccorso pneumatici a circuiti indipendenti.

— Freno di stazionamento meccanico, a molle, sugli assi posteriori.

— Freno motore con comando a pedale.

Impianto elettrico: a 24 Volt.

Alternatore da 625 W.

2 batterie da 140 Ah.

Impianto idraulico: Alimentato da 3 pompe (disinseribili) con portata max. nominale di 476 lt/min., permette di effettuare tutti i movimenti simultaneamente.

Valvole di sicurezza automatiche e valvole di blocco bilanciate su tutti gli attuatori.

Capacità serbatoio olio idraulico: 480 lt.

Cabina: Progettata e realizzata per consentire all'operatore il massimo comfort, con ampia visibilità e strumentazione completa.

Riscaldamento.

Pesi: Asse anteriore

Assi posteriori

Totale

Kg. 13.000

Kg. 26.000

Kg. 39.000

CARATTERISTICHE SOVRASTRUTTURA

Torretta: Realizzata con acciai titolati ad alto limite di snervamento.

Rotazione: La torretta è connessa al carro per mezzo di un cuscinetto (Rothe-Erde) ad una corona di sfere.

Velocità di rotazione (continua a 360°): 0 ÷ 2,5 giri/min.

Per evitare pericolose sollecitazioni torsionali al braccio quando il carico da imbragare non sia sulla verticale del gancio un dispositivo con comando a pedale dalla cabina, rende libera la rotazione della torretta consentendone l'autoallineamento.

Braccio: 4 sezioni, in acciaio legato ad alta resistenza.

Lunghezza complessiva 30,22 m., altezza max. in punta 33 m.

Con l'applicazione della quinta prolunga a traliccio rastremata (jib standard) l'altezza in punta è di 42 m.

Altezza max. in punta con quinta sezione più fly optional: 47 m.

L'estensione della prolunga terminale è ottenuta per mezzo di spinottamento manuale.

L'estensione della prima e della seconda prolunga è simultanea e proporzionale.

Brandeggio: Ottenuto per mezzo di un cilindro idraulico a doppio effetto.

Verricello principale: Oleodinamico con freno automatico.

Velocità max. 130 m/min. con capacità di 5000 Kg. al quarto strato a fune semplice.

Lunghezza max. fune: 180 m.

Ø fune: 18 mm.

Ø tamburo: 450 mm.

Verricello secondario: Oleodinamico con freno automatico.

Velocità max. 145 m/min. con capacità di 2500 Kg. al quarto strato a fune semplice.

Lunghezza max. fune: 150 m.

Ø fune: 14 mm. (antigiro)

Ø tamburo: 350 mm.

Cabina: In acciaio, ad ampia visibilità, con cristalli di sicurezza.

Strumentazione completa.

Comandi: I vari azionamenti sono comandati da leve munite di dispositivo elettrico di sicurezza contro gli azionamenti accidentali.

Dalla cabina in torretta è possibile effettuare sia le operazioni di stabilizzazione che di traslazione dell'autogru.

Norme di sicurezza: L'autogru è dotata di tutti i dispositivi di sicurezza previsti dalle vigenti disposizioni in materia ed è conforme al D.P.R. ENPI n° 547 del 27 Aprile 1955 e successive disposizioni.

Optionals:

— Dispositivo elettronico antiribaltamento

— Fly supplementare da 7 m.

— Ruota di scorta completa di cerchio.