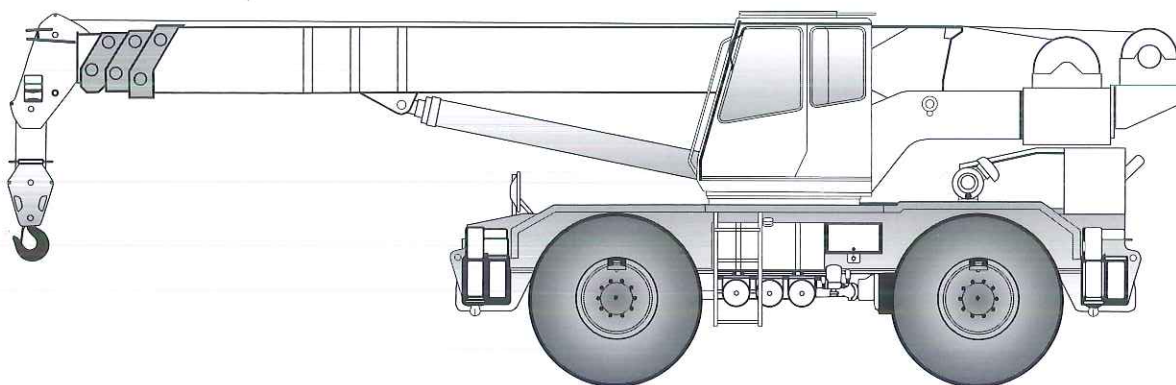


GRIL 830



GRU FUORISTRADA



Marchio di Certificazione
Sistema Qualità ISO 9001



CARATTERISTICHE TORRETTA

● BRACCIO

Telescopico a 4 sezioni da 8 a 24,5 m. Sfilamento completamente idraulico con sincronizzazione automatica dell'uscita e rientro degli elementi con il comando di una sola leva da 8 a 19 m.

Quarto elemento a posizionamento idraulico e bloccaggio manuale.

Altezza massima: 26,5 m.

● TESTA BRACCIO

In acciaio ad alta resistenza saldata sul braccio, con una carrucola di rinvio e 5 carrucole montate su cuscinetti.

● SOLLEVAMENTO BRACCIO

Cilindro idraulico a doppio effetto. Valvola di blocco e di controbilanciamento applicata direttamente al cilindro.

Elevazione da -2° a +79°.

● CABINA

Costruita in acciaio, insonorizzata e sospesa elasticamente alla torretta. Completa di ampi cristalli di sicurezza, porta scorrevole e bloccabile, parabrezza apribile a compasso, protezione tettuccio, luce interna, tergicristallo e lavavetro per parabrezza e tettuccio, specchi retrovisori.

Sedile dell'operatore con ammortizzatore idraulico e regolabile a misura dell'operatore.

Due manipolatori montati sui braccioli per il comando indipendente o simultaneo dei movimenti gru. Dispositivo elettroidraulico contro le manovre accidentali delle leve di comando.

Riscaldamento indipendente a gasolio.

Ventilatore per il riciclo d'aria.

● STRUMENTAZIONE IN CABINA

Indicatori pressione aria per ogni circuito freni.

Indicatore livello carburante. Voltmetro.

Spie luminose con allarme acustico per: temperatura liquido e pressione olio motore; temperatura olio convertitore, insufficiente pressione aria impianto freni.

Spie luminose per: alternatore, freno di parcheggio, insufficiente livello olio freni, bloccaggio oscillazione asse posteriore, allineamento ruote posteriori, lampeggiatori di direzione, pompa sterzo d'emergenza. Interruttore per test funzionamento spie. Interruttori elettrici protetti per il comando degli stabilizzatori idraulici, delle velocità argano e della rotazione libera.

Interruttore di sicurezza per l'esclusione dei comandi di lavoro.

Bolla di livellamento gru.

● ROTAZIONE TORRETTA

Continua su 360° gradi.

Motore oleodinamico con riduttore epicicloidale. Freno automatico a dischi multipli con valvola di controllo dell'azione frenante.

Pulsante elettrico per l'auto allineamento del braccio sulla verticale del carico.

Bloccaggio manuale rotazione con comando dalla cabina di guida.

Velocità 2,6 giri/min.

● IMPIANTO IDRAULICO

Quattro pompe ad ingranaggi, una tripla azionata da una presa di forza sul convertitore ed una singola montata sul motore.

Disinnesto delle pompe principali per avviamento a freddo e per la marcia su strada.

Portata totale 450 litri/min.

Distributori del tipo a quattro vie con ritorno automatico del cursore in posizione centrale per il comando indipendente o contemporaneo dei movimenti della gru. Impianto centralizzato di controllo pressioni del circuito idraulico.

Capacità serbatoio 430 litri; fabbricato in acciaio con deflettori interni. Indicatore di livello esterno e sfiatatoio aria.

Filtro olio sul ritorno con dispositivo di protezione by-pass e indicatore visivo di intasamento. Cartuccia sostituibile da 20 micron.

● ARGANO PRINCIPALE

Idraulico, a due velocità, con motore oleodinamico ad ingranaggi accoppiato a riduttore a doppia riduzione epicicloidale. Tamburo scanalato.

Dispositivo per impedire la controrotazione dell'argano in salita.

Freno automatico a dischi multipli e valvola di controbilanciamento per il controllo della discesa del carico. Finecorsa discesa gancio.

Fune antigirevole:

diametro 14 mm,
lunghezza 140 m.

Tiro max in diretta:

1° strato: 45 kN

Velocità in diretta:

gamma lenta 0-45 m/min.
gamma veloce 0-90 m/min.

CARATTERISTICHE CARRO**● TELAIO**

Struttura scatolata e saldata comprendente gli alloggiamenti degli stabilizzatori. Golfari di sollevamento e/o traino anteriori e posteriori applicati alla struttura principale. Attacco gancio sul frontale del telaio. Vano porta attrezzi.

● STABILIZZATORI IDRAULICI

Travi ad uscita orizzontale e verticale con comandi elettroidraulici indipendenti posti in cabina. Martinetti con valvole di blocco. Piastre di appoggio rimovibili.

● MOTORE

IVECO 8065 SE00 - 6 cilindri diesel sovralimentato, raffreddamento ad acqua, 125 CV (170 kW) a 2400 giri/min. a norme ISO STOP FUEL. Coppia massima 557 Nm (57 Kgm) a 1500 giri/min. Dispositivo per l'avviamento a freddo. Filtro aspirazione aria a secco con cartuccia di sicurezza. Capacità serbatoio carburante 200 litri.

● TRASMISSIONE E CONVERTITORE

Convertitore di coppia e cambio powershift con 6 marce avanti e 6 indietro.

Comando elettropneumatico per la selezione delle marce lente e veloci ed inserimento automatico delle 2 o 4 ruote motrici.

Scambiatore olio idraulico.

● IMPIANTO ELETTRICO

Di avviamento e di illuminazione a 24 Volt comprendente due gruppi fanaliera, luci laterali, posteriori e di stop, indicatori di direzione. Avvisatore acustico. Luce retromarcia con avvisatore acustico di sicurezza. Alternatore con regolatore di tensione. Dispositivo di stacco batterie. Due batterie da 155 Amp/h.

● STERZO

Sono possibili quattro tipi di sterzata:

- solo anteriore
- solo posteriore
- coordinata
- a granchio

Anteriore con azionamento idraulico con comando a volante,

Posteriore con azionamento elettroidraulico e indicatore di allineamento ruote. Esclusione sterzo per trasferimento su strada con comando dalla cabina (opz.).

Sistema ausiliario per la sterzata d'emergenza.

● ESSICCATORE

Montato sull'impianto pneumatico con una presa per il gonfiaggio dei pneumatici alla massima pressione di esercizio.

● ASSI

Anteriore: traente e sterzante con differenziale e riduzioni planetarie, montato rigidamente sul telaio.

Posteriore: traente e sterzante con differenziale e riduzioni planetarie, oscillante per l'impiego fuoristrada. Bloccaggio automatico dell'oscillazione quando la torretta è ruotata di +/- 2,5° rispetto all'asse longitudinale del carro.

● FRENI

Impianto pneumatico con essiccatore d'aria e regolatore di pressione. Valvola presa d'aria per il gonfiaggio dei pneumatici alla massima pressione d'esercizio.

Freni di servizio e di emergenza: ad azionamento idro-pneumatico a doppio circuito indipendente. Comando a pedale agente su tutte le ruote.

Freno di parcheggio: montato sull'asse anteriore e azionato da cilindro a molla.

● PNEUMATICI

16.00 x 25 "fuoristrada", montati in singolo. Pistola con manometro e tubo flessibile per il gonfiaggio dei pneumatici.

● VELOCITA' DI TRASFERIMENTO

40 Km/h.

● PENDENZA SUPERABILE

Teorica allo stallo: 94%

A macchina scarica: 40%

● PESI E PRESTAZIONI SU STRADA

Carico su asse anteriore: 12 000 kg

Carico su asse posteriore: 12 000 kg

Peso totale macchina: 24 000 kg

● OMOLOGAZIONI E CERTIFICAZIONI

Macchina omologata per la circolazione stradale come macchina operatrice in conformità con le leggi vigenti.

Macchina conforme alle attuali direttive della Comunità Europea.

● ACCESSORI A RICHIESTA

PROLUNGHE alloggiata lateralmente al braccio:

a traliccio da 7,6 m,

a traliccio da 8 m inclinabile,

falcone da 6,8.

GANCI: da 30.000 kg a 5 carrucole,

da 5.000 kg ad una carrucola,

da 3.000 kg a palla contrappesato.

ARGANO AUSILIARIO.

SCAMBIATORE DI CALORE OLIO IDRAULICO.

RUOTA DI SCORTA.

PORTATE SU 360° CON STABILIZZATORI - kg											
Raggio di lavoro in metri (*)	Lunghezza braccio in metri - 4° sezione retratta								4° sez. estesa		angolo (*)
	8		11,7		15,3		19		24,5		
	CE	85%	CE	85%	CE	85%	CE	85%	CE	85%	
3	30,00	32,00**	22,00	23,30	19,30	20,40					
3,5	25,00	26,50	22,00	23,30	18,00	19,00					
4	22,50	23,80	21,20	22,40	16,80	17,80	13,00	13,70			
4,5	20,10	21,30	20,10	21,30	15,20	16,10	13,00	13,70			
5	18,00	19,00	18,00	19,00	14,00	14,80	11,80	12,50			
6	14,50	15,30	14,50	15,30	11,90	12,60	10,50	11,10	8,00	8,40	79°
7			11,60	12,20	10,80	11,40	8,90	9,40	7,00	7,40	75°
8			9,50	10,00	9,10	9,60	8,00	8,40	6,20	6,50	71°
9			7,60	8,00	7,60	8,00	6,80	7,20	5,80	6,10	68°
10			6,30	6,60	6,30	6,60	6,00	6,30	5,20	5,50	66°
11					5,30	5,60	5,30	5,60	4,60	4,80	62°
12					4,60	4,80	4,60	4,80	4,10	4,30	59°
13					3,90	4,10	3,90	4,10	3,70	3,90	55°
14					3,40	3,60	3,40	3,60	3,40	3,60	52°
15							3,00	3,10	3,00	3,10	49°
16							2,60	2,70	2,70	3,30	45°
17							2,30	2,40	2,50	2,60	42°
18									2,30	2,40	38°
19									2,10	2,20	36°
20									1,90	2,00	30°
21									1,80	1,90	25°
22									1,60	1,70	20°

(*) I raggi e gli angoli di lavoro si intendono sotto carico. **solo con accessori speciali di sollevamento.

PORTATE SU PNEUMATICI - ton							
Pneumatici 16.00 x 25 - pressione di gonfiaggio 10 bar							
(*) Raggio di lavoro in metri	Lunghezza braccio in metri	Statistiche settore frontale		Statistiche su 360°		In traslazione 3 km/h	
		CE	85%	CE	85%	CE	85%
3	8,0	16,80	17,80	11,70	12,40	14,00	14,80
3,5	8,0	15,00	15,90	9,90	10,40	13,00	13,70
4	8,0	13,00	13,70	8,00	8,40	11,50	12,10
4,5	8,0	13,60	11,20	6,50	6,80	9,00	9,50
5	8,0	8,80	9,30	5,50	5,80	8,00	8,40
6	8,0	6,40	6,70	4,00	4,20	6,00	6,30
7	11,7	5,10	5,40	3,10	3,20	5,10	5,40
8	11,7	4,00	4,20	2,40	2,50	3,70	3,90
9	11,7	3,20	3,30	1,90	2,00	3,00	3,10
10	11,7	2,60	2,70	1,50	1,50	2,30	2,40
11	15,3	2,20	2,30	1,20	1,20	2,00	2,10
12	15,3	1,80	1,90	0,90	0,90	1,50	1,50
13	15,3	1,50	1,50	0,70	0,70	1,20	1,20
14	15,3	1,20	1,20			1,00	1,00

PORTATE PROLUNGHE A TRALICCIO ton su 360° su stabilizzatori									
Angolo braccio	7,6 m fisso		7,6 m + falcone da 6,8 inclinabile						
			Angolo inclinazione						
	CE	85%	6°		16°		30°		
	CE	85%	CE	85%	CE	85%	CE	85%	
79°	4,00	4,20	2,70	2,80	1,90	2,00	1,10	1,10	
70°	3,30	3,40	2,50	2,60	1,60	1,60	0,90	0,90	
60°	2,50	2,60	2,00	2,10	1,30	1,30	0,80	0,80	
50°	1,50	1,50	1,00	1,00	0,80	0,80	0,70	0,70	

PESI BOZZELLI			
Portata	Carrucole	Taglie	Peso
30 t	5	10	330 kg
5 t	1	2	80 kg
3 t	-	1	70 kg

PORTATE BOZZELLI					
Numero taglie	10	9	8	7	6
Carico ammissibile ton	30	27	24	21	18
Numero taglie	5	4	3	2	1
Carico ammissibile ton	15	12	9	6	3

NOTE IMPORTANTI

ATTENZIONE: queste tabelle sono solo informative e devono servire come guida ed esempio.

La LOCATELLI si riserva il diritto di modificare i dati sopra riportati.

Le note sotto riportate sono solo per informazione e non devono essere considerate come le uniche limitazioni dell'autogru. Le tabelle di carico specifiche, le istruzioni operative e tutte le avvertenze riportate nel manuale d'uso e manutenzione devono essere lette e capite prima di operare con l'autogru.

• Le portate indicate sono valide a condizione che gli stabilizzatori siano completamente sfilati ed abbassati e che la gru sia in piano orizzontale e su terreno solido o, lavorando su gomme, su terreno piano e solido con gomme gonfiate alla pressione prescritta.

• Le tabelle di carico non comprendono il peso dei bozzelli, delle brache e di ogni altro accessorio di sollevamento. Il loro peso deve essere sempre sommato al carico da sollevare. Il peso della fune di sollevamento deve essere considerato come carico addizionale quando si utilizza un numero di taglie maggiore del minimo richiesto. Quando si opera con lunghezze di braccio e con raggi di lavoro compresi tra quelli mostrati nella tabella di portata si deve usare il carico di tabella più basso relativo alla lunghezza braccio ed al raggio di lavoro maggiori.

• Le manovre devono avvenire con carico sospeso, in modo graduale, evitando oscillazioni del carico.

• Lavorando su gomme, prima di eseguire la manovra di rotazione, assicurarsi che il ponte oscillante sia bloccato.

• La traslazione della macchina con il carico sospeso deve essere eseguita con carico imbragato alla macchina, sollevato leggermente da terra, rotazione torretta bloccata, a velocità minima.

Note importanti sull'uso delle prolunghe:

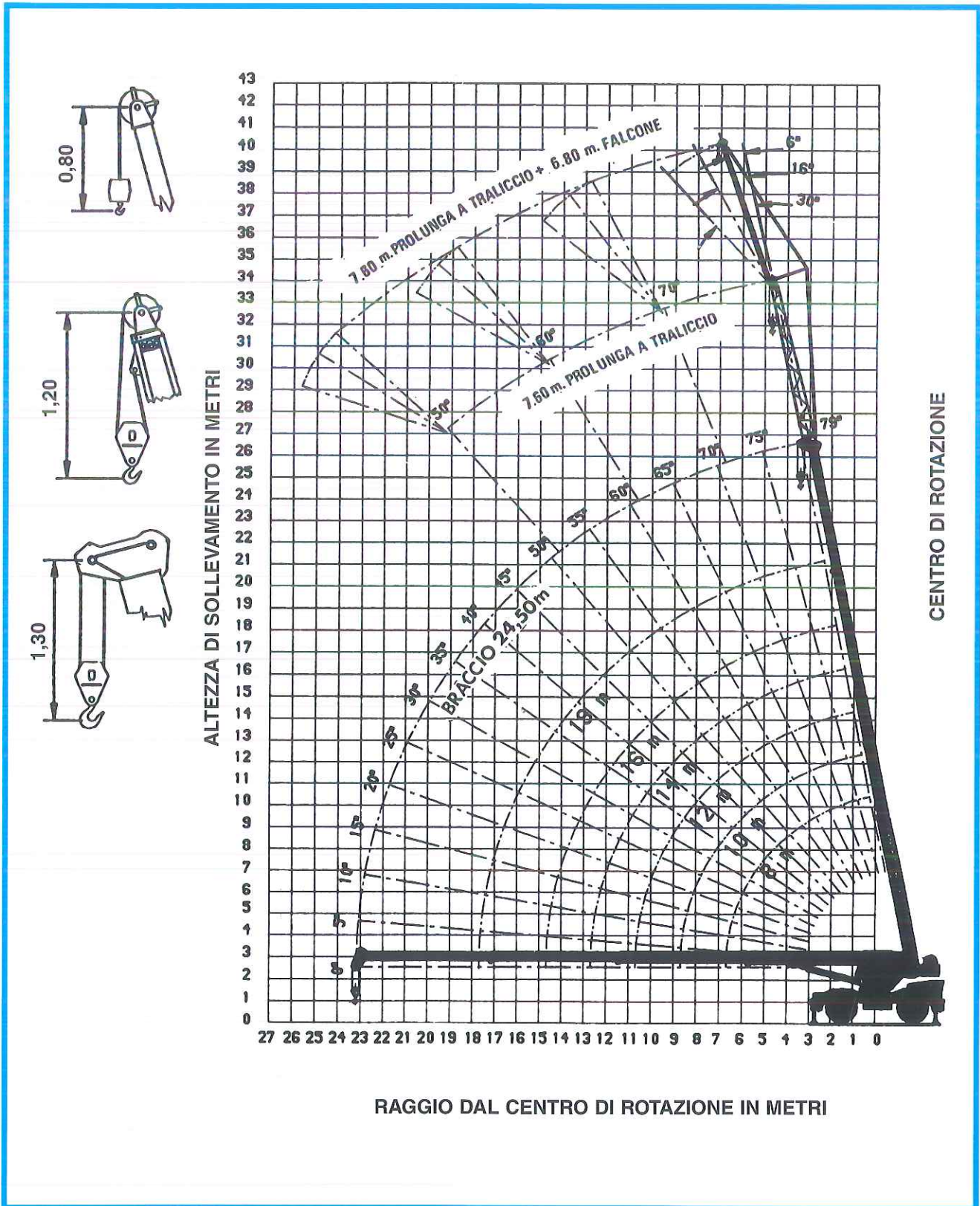
• L'uso delle prolunghe è consentito solo su stabilizzatori.

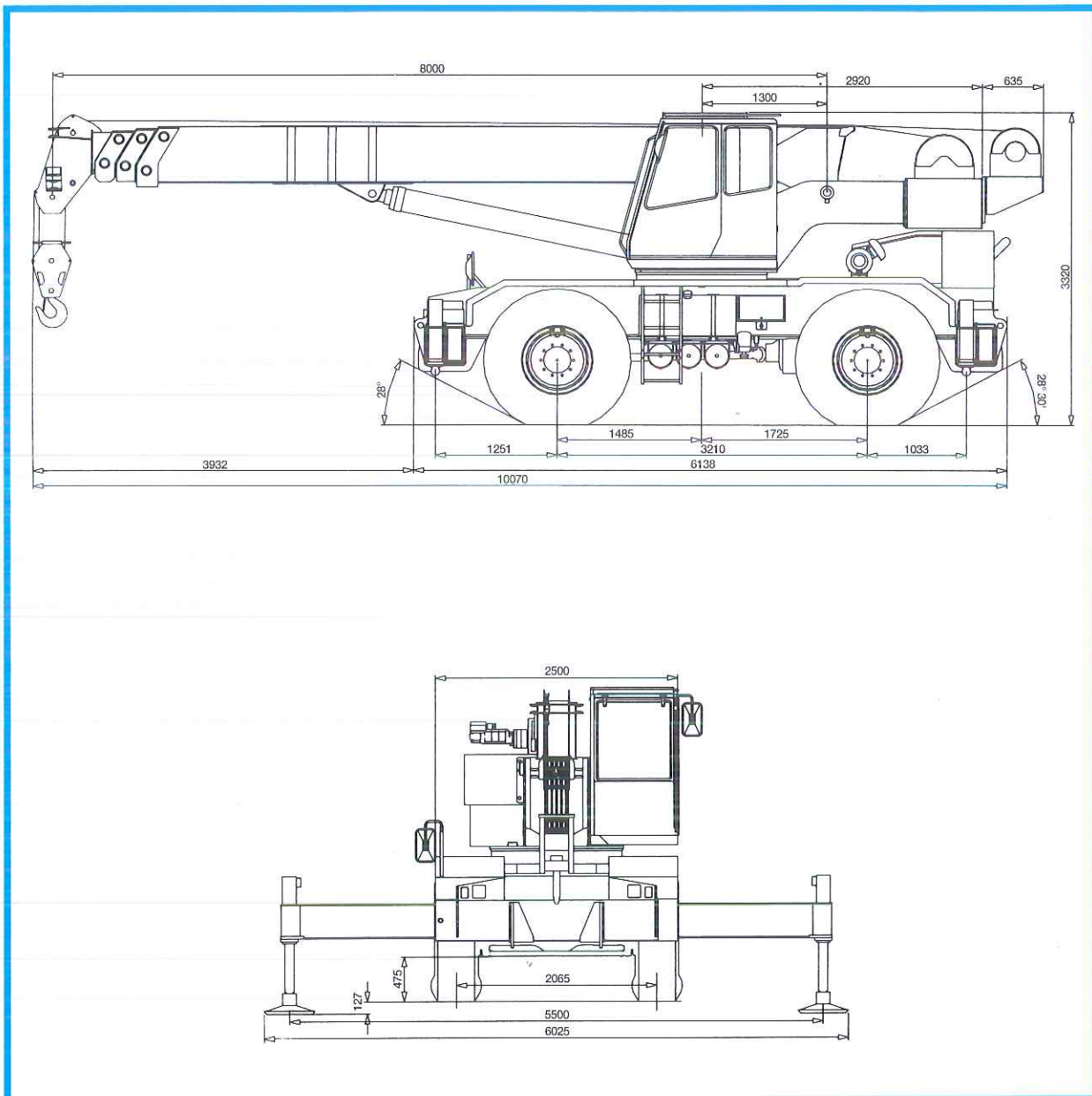
• Le portate indicate sono limitate da fattori strutturali e sono determinate dall'angolo del braccio caricato, indipendentemente dalla lunghezza del braccio base o del raggio di lavoro.

• Operando con la prolunga a traliccio montata lateralmente al braccio, detrarre dalla tabella di portata 500 kg.

• Operando con la prolunga a traliccio montata in testa al braccio, detrarre dalla tabella di portata principale 1000 kg.

DIAGRAMMA DI LAVORO





Direzione Generale: **MILANO**
 20090 VIMODRONE - Strada Statale Padana Superiore, 19 - tel. 02.274271 - fax 02.27427554 - E-mail: cgt@cgt.it - Indirizzo internet: www.cgt.it

Filiali di Vendita, Usato, Noleggio ed Assistenza Tecnica

- **ANCONA** tel. 071.7108233 - fax 071.7108331
60027 OSIMO, Via A. Volta, 15 - Loc. Aspigo Terme - Zona Ind.le
- **AOSTA** tel. 0165.765352-765522 - fax 0165.765192
11020 QUART, Località Amerique
- **AREZZO** tel. 0575.394210/220/230 - fax 0575.356608
52100, Via P. Calamandrei, 305
- **BOLOGNA** tel. 051.6477210/220/230 - fax 051.727450
40012 CALDERARA DI RENO, Via Persicetana, 4
- **BOLZANO** tel. 0471.810485 - fax 0471.810190
39040 ORA, Via Lahn, 7
- **BERGAMO-BRESCIA** tel. 030.657681
25050 PASSIRANO, Via S. Antonio, 4/B
- **CARRARA** tel. 0585.858451/2 - fax 0585.55296
54031 AVENZA, Via Aurelia, angolo Via Carriona
- **CUNEO** tel. 0172.693366-693337 - fax 0172.691464
12045 FOSSANO, Via Torino, 57
- **FIRENZE** tel. 055.88604210/220/230 - fax 055.8860428
50041 CALENZANO, Via G. Zanella, 11
- **GENOVA** tel. 010.7236210/220/230 - fax 010.750767/7236218/751877
16163, Via Lungo Torrente Secca, 64 rosso
- **IMPERIA** tel. 0184.476448 - fax 0184.460943
18018 TAGGIA, Via del Piano, 108
- **LIVORNO** tel. 0586.944020 - fax 0586.941606
57017 STAGNO, Via Aurelia
- **MILANO** tel. 02.923641 - fax 02.92364430
20061 CARUGATE, Strada Provinciale 121
- **PADOVA** tel. 049.8733710/720/730 - fax 049.633509
35030 SARMEOLA, Via della Provvidenza, 151
- **PARMA** tel. 0521.615227 - fax 0521.656663
43010 FONTEVIVO, Quartiere Romitaggio, 21
- **PERUGIA** tel. 075.9880124 - fax 075.9880125
06089 TORGIANO, Loc. Pontenuovo, Via Kennedy, 3
- **PIACENZA** tel. 0523.762601/02/03 - fax 0523.760706
29010 GRAGNANO TREBBIENSE, Loc. Noce, 8
- **RIMINI** tel. 0541.623473 - fax 0541.623589
47822 SANTARCANGELO DI ROMAGNA, Via del Pino, 5
- **SONDRIO** tel. 0342.493802 - fax 0342.493794
23010 POSTALESIO, Via Dell'Era, 16
- **TORINO** tel. 011.8963511 - fax 011.8963556
10036 SETTIMO T., Via Leini, 130
- **TRENTO** tel. 0461.421386-422721 - fax 0461.421394
38014 GARDOLO, Via Bolzano, 4
- **TREVI** tel. 0422.724166 - fax 0422.724168
31027 SPRESIANO, Via Marmolada, 8
- **UDINE** tel. 0432.852624 - fax 0432.853408
33019 TRICESIMO, Via S. Giorgio, 15
- **VERCELLI** tel. 0161.2951 - fax 0161.295226
13100, Via Torino, 45
- **VERONA** tel. 045.8201431 - fax 045.8201179
37136, Strada Dell'Alpo, 3

Agente per il Sud:

- **SIMO Srl** tel. 06.66160355 - fax 06.66160930 - 00163 ROMA, Via della Pisana, 435

LOCATELLI