

GRU SEMOVENTE ELETTRICA ALIMENTATA A BATTERIA PORTATA MASSIMA **Kg. 7.500**



DATI TECNICI

Valla	
SBRACCIO (mm)	PORTATA (kg)
2.000	3.700
3.000	2.000
5.000	900

TRAZIONE: con motore elettrico DC 8kW 48V reversibile, comandato da variatore elettronico di velocità, autodiagnosi, controllo di temperatura ed allarme usura spazzole.

TRASMISSIONE: ponte differenziale con accoppiamento diretto del motore e riduttore in entrata.

BATTERIA: costruzione a piastre corazzate 48V 575Ah. Indicatore luminoso per lo stato di carica.

FRENI: di servizio a pedale con comando idraulico a dischi sulle ruote anteriori ed a ceppi su quelle posteriori. Freno di stazionamento a leva con comando meccanico.

SOSPENSIONI: gruppo posteriore oscillante con blocco meccanico.

GUIDA: di tipo automobilistico tramite idroguida che aziona un cilindro articolato tra gruppo propulsore e telaio.

TELAIO: a sei ruote in lamiera di acciaio con contrappesatura interna, con cabina operatore.

RUOTE: N. 2 posteriori superelastici 6.50 R10" e N. 4 anteriori superelastiche 21 x 8 - 9".

BRACCIO: telescopico a quattro elementi: 1 fisso, 3 con sfilamento idraulico sequenziale su pattini di scorrimento in nylon. Pattini di guida laterali registrabili per il recupero del gioco.

COMANDO MOVIMENTO BRACCIO: tramite distributore a leve. Elettropompa 5kW 24V

PROTEZIONE OPERATORE: in robusta struttura d'acciaio a 4 montanti con grata di acciaio a piena visibilità superiore.

LMI: dispositivo elettronico Indicatore e Limitatore del Momento e del carico. Display indicante i seguenti parametri: carico sollevato, carico massimo sollevabile, percentuale di ribaltamento, raggio operativo, angolo, sfilo e spie luminose dello stato operativo

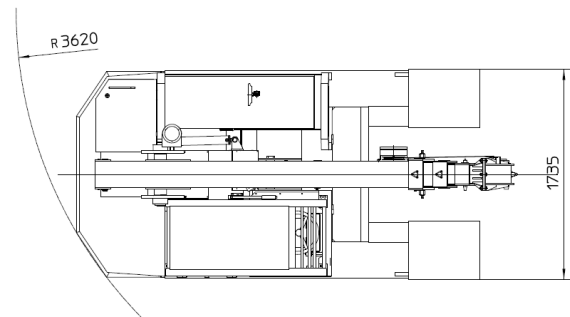
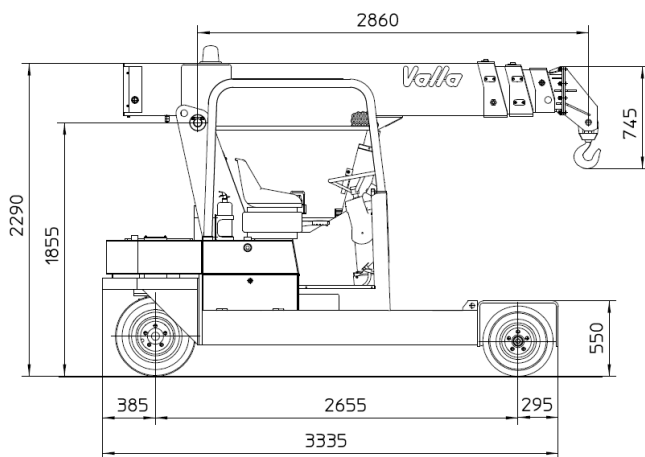
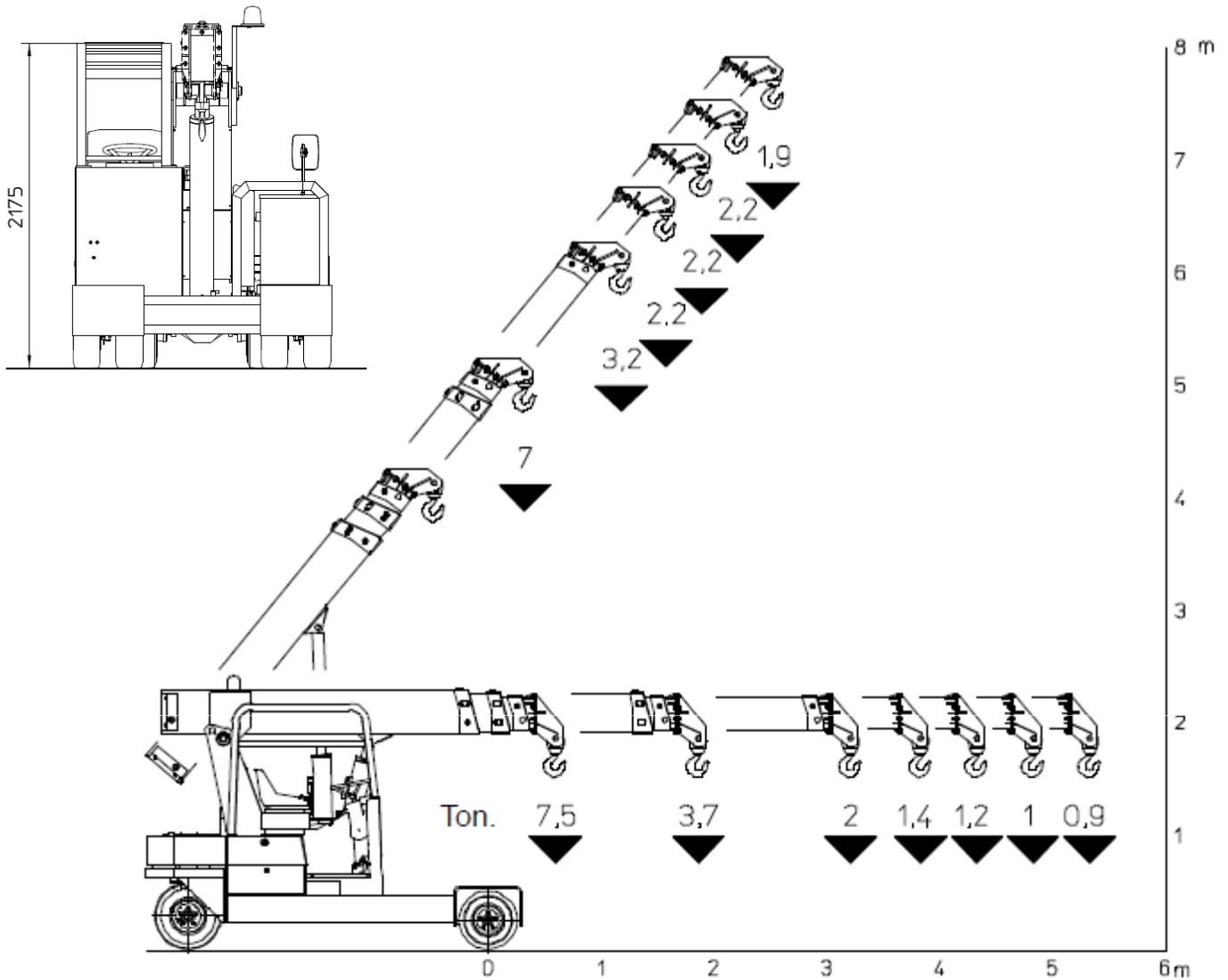
PESO TOTALE: kg. 6.100

PORTATA MAX.: kg. 7.500

Optionals: Argano idraulico, pianale di carico, Jib, comando a distanza via cavo o radiocomando, cabina chiusa, cestello per la manutenzione aerea, forche idrauliche, vano porta attrezzi.



La gru è conforme alle seguenti norme:
-2006/42/CE
-UNEN13000
-I.S.P.E.S.L.



Dati soggetti a variazione senza obbligo di preavviso. Le foto possono differire