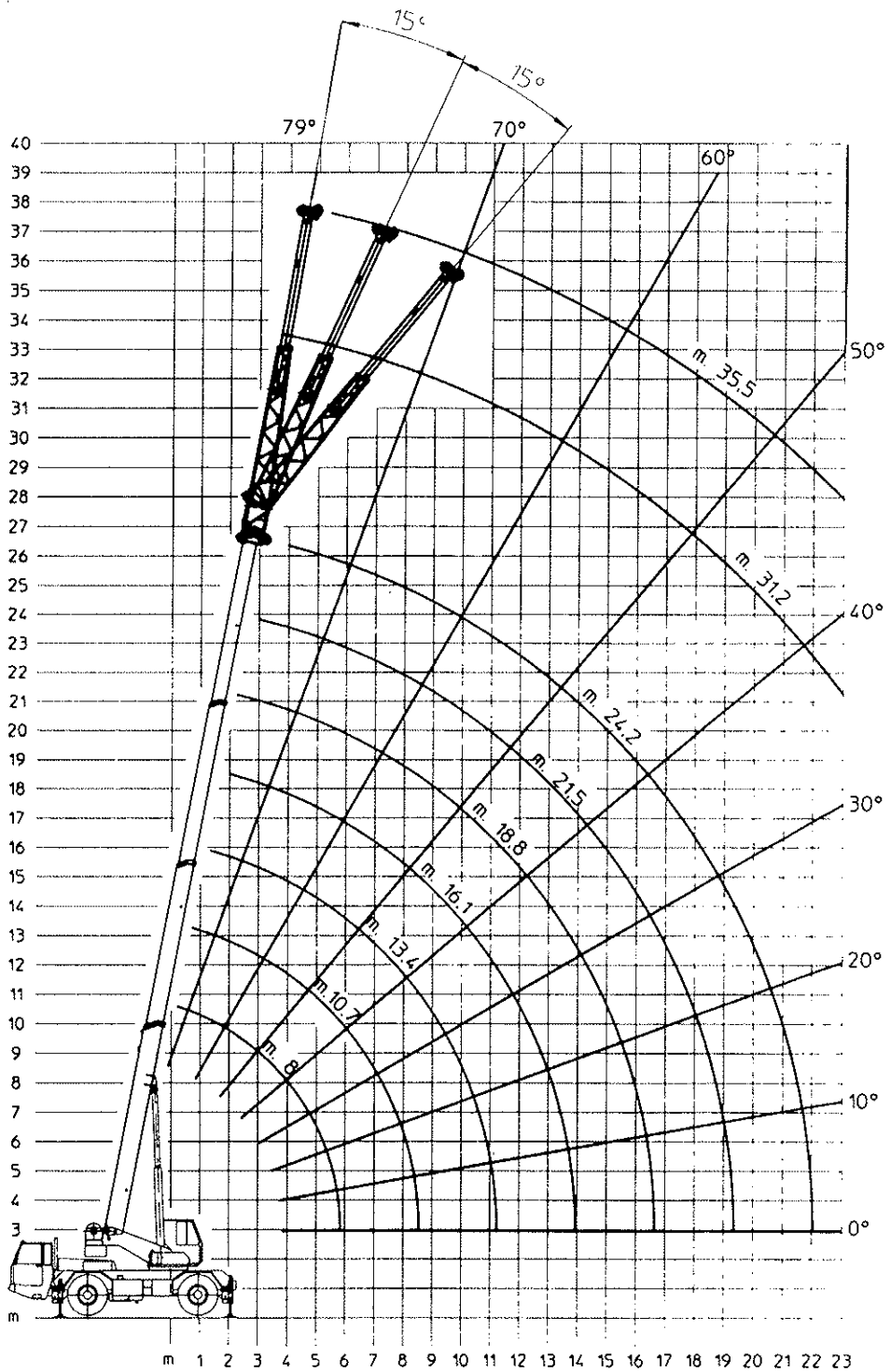


302 ttv

DIAGRAMMA CAMPO DI LAVORO



302 ttv

TABELLA PORTATE DI SOLLEVAMENTO

PORTATE CON MACCHINA STABILIZZATA (m 5.88 x 5.5) CON ZAVORRA SUPPLEMENTARE															
RAGGIO DI LAVORO DAL C.R.	BRACCIO m 8 N°10 funi		BRACCIO m 10.7 N°8 funi		BRACCIO m 13.4 N°8 funi		BRACCIO m 16.1 N°6 funi		BRACCIO m 18.8 N°6 funi		BRACCIO m 21.5 N°4 funi		BRACCIO m 24.2 N°4 funi		RAGGIO DI LAVORO DAL C.R.
	PORTATE I		PORTATE I		PORTATE I		PORTATE I		PORTATE I		PORTATE I		PORTATE I		
m	250°	360°	250°	360°	250°	360°	250°	360°	250°	360°	250°	360°	250°	360°	m
2.5	30.0	30.0													2.5
3	30.0	30.0	21.8	21.8	21.0	21.0	18.1	18.1	15.1	15.1	12.0	12.0			3
4	21.0	<u>21.0</u>	21.0	<u>21.0</u>	21.0	<u>21.0</u>	15.9	15.9	13.3	13.3	11.2	11.2	8.0	8.0	4
5	<u>17.0</u>	14.0	<u>17.0</u>	14.1	<u>17.0</u>	14.1	14.1	<u>14.1</u>	11.9	<u>11.9</u>	10.2	10.2	8.0	8.0	5
6			13.5	10.0	13.5	10.1	<u>12.6</u>	10.1	10.6	10.0	9.2	<u>9.2</u>	7.5	7.5	6
7			9.9	7.6	9.9	7.6	10.0	7.6	<u>9.6</u>	7.6	8.4	<u>7.6</u>	7.0	<u>7.0</u>	7
8			7.9	6.0	7.7	6.0	7.8	6.0	7.8	6.0	<u>7.7</u>	6.1	6.5	6.0	8
9					6.2	4.8	6.2	5.0	6.2	5.0	6.4	5.0	<u>6.1</u>	5.0	9
10					5.1	4.0	5.1	4.0	5.1	4.0	5.4	4.1	5.4	4.1	10
11							4.3	3.3	4.3	3.3	4.5	3.5	4.6	3.6	11
12							3.6	2.8	3.6	2.8	3.9	2.9	4.0	3.0	12
13							3.0	2.3	3.1	2.3	3.3	2.5	3.5	2.7	13
14									2.6	1.9	2.9	2.1	3.0	2.2	14
15									2.2	1.6	2.5	1.8	2.6	1.8	15
16									1.9	1.4	2.1	1.6	2.3	1.7	16
17											1.9	1.3	2.0	1.4	17
18											1.6	1.1	1.7	1.2	18
19													1.5	1.0	19
20													1.2	0.9	20
21													1.0	0.7	21
SFILLO PROL	0		25		50		75		100		100		100		i
	0		25		50		75		100		100		100		ii
	0		0		0		0		0		50		100		iii

302 ttv

TABELLA PORTATE DI SOLLEVAMENTO

RAGGIO DI LAVORO DAL C.R. m	PORTATA BRACCETTO SCATOLATO COMPLETAMENTE RIENTRATO - Portate a 360° - Macchina stabilizzata (m 5,88 x 5,5) - - N°2 funi - Braccio m 24,2 + Jib m 7 -						RAGGIO DI LAVORO DAL C.R. m
	Zavorra standard			Zavorra supplementare			
	0°	15°	30°	0°	15°	30°	
4	2.8			2.8			4
5	2.7	2.4		2.7	2.4		5
6	2.6	2.3		2.6	2.3		6
7	2.5	2.2	2.0	2.5	2.2	2.0	7
8	2.4	2.1	1.9	2.4	2.1	1.9	8
9	2.3	2.0	1.9	2.3	2.0	1.9	9
10	2.2	1.9	1.8	2.2	1.9	1.8	10
11	2.1	1.8	1.7	2.1	1.8	1.7	11
12	2.0	1.7	1.6	2.0	1.7	1.6	12
13	1.8	1.6	1.5	1.9	1.6	1.5	13
14	1.6	1.5	1.4	1.8	1.5	1.4	14
15	1.3	1.4	1.3	1.7	1.4	1.3	15
16	1.1	1.2	1.1	1.6	1.3	1.2	16
17	0.9	1.0	0.9	1.5	1.2	1.1	17
18	0.8	0.8	0.8	1.4	1.1	1.0	18
19	0.6	0.7	0.6	1.2	1.0	0.9	19
20	0.5	0.6	0.5	1.1	0.9	0.8	20
21	0.4	0.4	0.4	0.9	0.8	0.7	21
22				0.8	0.7	0.6	22
23				0.7	0.6	0.5	23
24				0.6	0.5	0.4	24
25				0.5	0.4		25
26				0.4			26

RAGGIO DI LAVORO DAL C.R. m	PORTATA BRACCETTO SCATOLATO COMPLETAMENTE SFILATO - Portate a 360° - Macchina stabilizzata (m 5,88 x 5,5) - - N°2 funi - Braccio m 24,2 + Jib m 7 + Fly m 4,35 -						RAGGIO DI LAVORO DAL C.R. m
	Zavorra standard			Zavorra supplementare			
	0°	15°	30°	0°	15°	30°	
4	1.6			1.6			4
5	1.5			1.5			5
6	1.5			1.5			6
7	1.4	1.2		1.4	1.2		7
8	1.4	1.2		1.4	1.2		8
9	1.3	1.1	1.0	1.3	1.1	1.0	9
10	1.3	1.1	1.0	1.3	1.1	1.0	10
11	1.2	1.0	0.9	1.2	1.0	0.9	11
12	1.2	1.0	0.9	1.2	1.0	0.9	12
13	1.1	0.9	0.8	1.1	0.9	0.8	13
14	1.1	0.9	0.8	1.1	0.9	0.8	14
15	1.0	0.8	0.7	1.0	0.8	0.7	15
16	1.0	0.8	0.7	1.0	0.8	0.7	16
17	0.9	0.7	0.6	0.9	0.7	0.6	17
18	0.9	0.7	0.6	0.9	0.7	0.6	18
19	0.8	0.6	0.5	0.8	0.6	0.5	19
20	0.7	0.6	0.5	0.7	0.6	0.5	20
21	0.6	0.5	0.4	0.7	0.5	0.4	21
22	0.5	0.4	0.4	0.6	0.4	0.4	22
23	0.4	0.4		0.6	0.4		23
24				0.5			24
25				0.5			25
26				0.4			26
27				0.4			27
28							28

302 ttv

TABELLE PORTATE BRACCIO SU GOMME

PORTATA BRACCIO SU GOMME CON ZAVORRA STANDARD VELOCITA' MAX 2 km/h		
RAGGIO DI LAVORO DAL CR.	LUNGHEZZA BRACCIO m. 8 N°4 FUNI	
	◁°	POSTERIORE ±2°
4	45	6,8
5	32	4,8
6		
7		

PORTATA BRACCIO SU GOMME CON ZAVORRA STANDARD VELOCITA' MAX 2 km/h		
RAGGIO DI LAVORO DAL CR.	LUNGHEZZA BRACCIO m. 10,7 N°4 FUNI	
	◁°	POSTERIORE ±2°
4		
5	52	4,8
6	44	3,8
7	35	2,8

PORTATA BRACCIO SU GOMME CON ZAVORRA SUPPLEMENTARE VELOCITA' MAX 2 km/h		
RAGGIO DI LAVORO DAL CR.	LUNGHEZZA BRACCIO m. 8 N°4 FUNI	
	◁°	POSTERIORE ±2°
4	45	9,5
5	32	7
6		
7		

PORTATA BRACCIO SU GOMME CON ZAVORRA SUPPLEMENTARE VELOCITA' MAX 2 km/h		
RAGGIO DI LAVORO DAL CR.	LUNGHEZZA BRACCIO m. 10,7 N°4 FUNI	
	◁°	POSTERIORE ±2°
4		
5	52	7
6	44	5,3
7	35	4,3