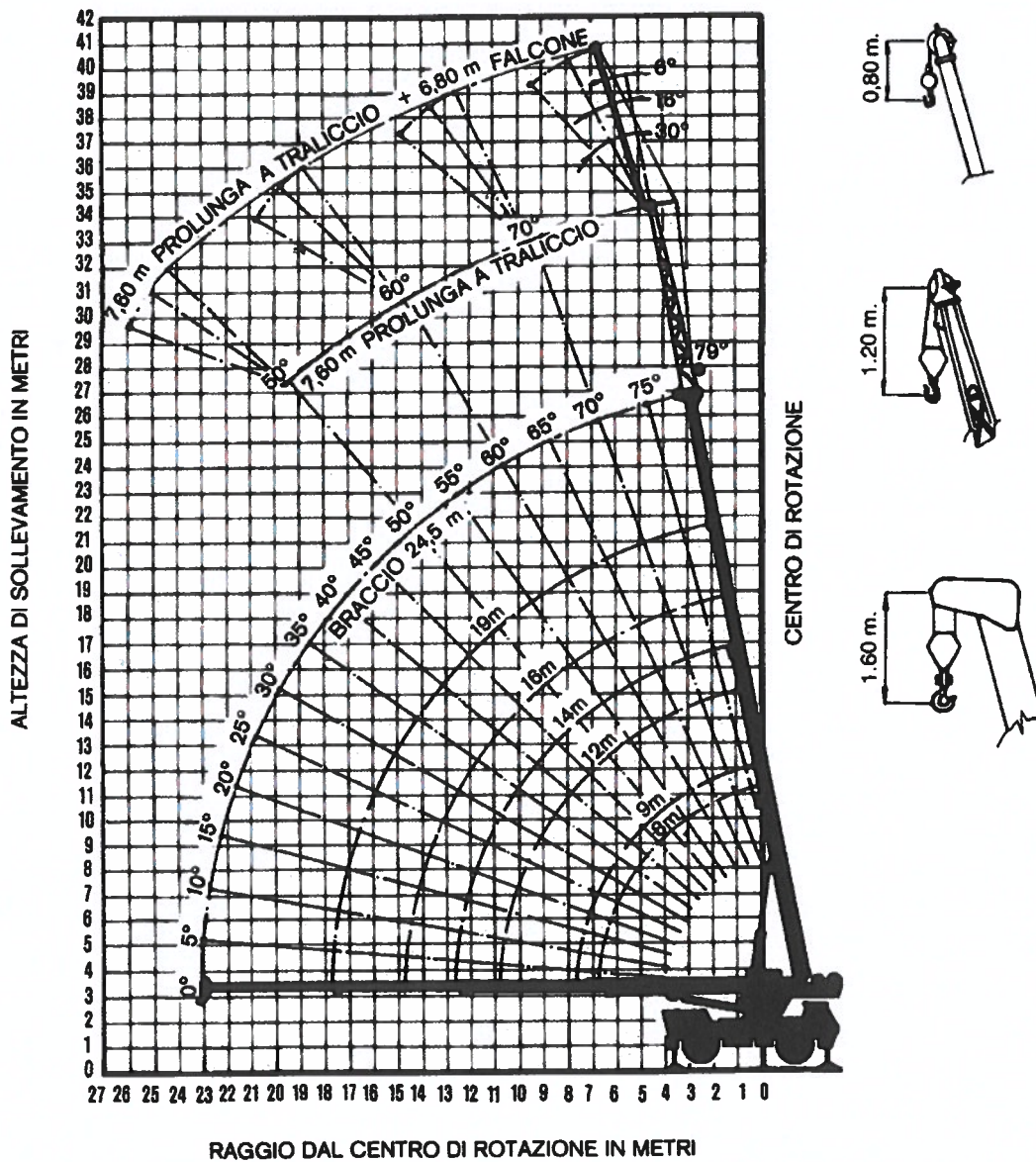


AUTOGRU FUORISTRADA VELOCE GRU 927 TABELLE DI PORTATA

GRIL 927-DIAGRAMMA DI LAVORO



Portate e pesi dei bozzelli kg.

Numero taglie		8	7	6	5	4	3	2	1
Carico ammissibile	75%	25000	22000	18750	15650	12500	9400	6250	3150
	85%	27000	23320	19875	16590	13250	9960	6625	3340
Beso bozzello		250	250	250	250	250	180	140	68

(*) Il carico ammissibile è basato sui coefficienti di sicurezza della fune 6.6:1

cod. 927-01-02

LOCATELLI MOD. GRIL 927 - TABELLE DI PORTATA A NORME SAE 85%

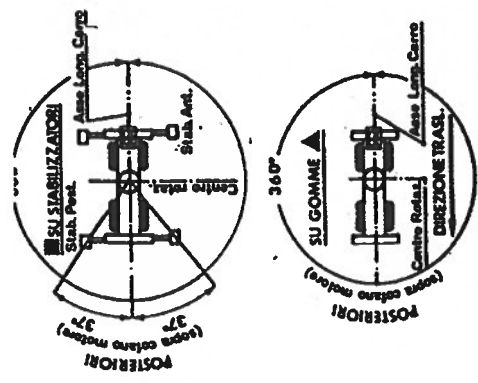
Contrappeso 2.1 tonn

PORTATE POSTERIORI CON STABILIZZATORI - KG.										PORTATE SU 360° CON STABILIZZATORI - KG.					
LUNGHENZA BRACCIO IN METRI										LUNGHENZA BRACCIO IN METRI					
PROLUNGA MECCANICA DENTRO					PROLUNGA MECCANICA DENTRO					FUORI					
8	9	12	14	16	19	24.5	Δ	8	9	12	14	16	19	24.5	Δ
27000	23300	21500	20500	19500				27000	23300	21500	20500	19500			
24400	22500	21200	20200	19100				24400	22500	21200	20200	19100			
22800	22300	20700	19100	17000				22800	22300	20700	19100	17000			
18600	18600	18600	16450	14900	12800			18600	18600	18600	16450	14900	12800		
17000	16800	14900	14900	13300	11700			17000	16800	14900	14900	13300	11700		
13800	13800	12800	12800	11700	10600			13800	13800	12800	12800	11700	10600		
	11200	11200	10600	9600	9300			11200	11200	11200	10600	9600	9300		
		8900	8900	8900	8000					8900	8900	8900	8000		
		7950	7950	7950	7600					7600	7600	7600	7600		
		6800	6800	6800	6200					6200	6200	6200	6200		
		5600	5600	5600	5300						5000	5000	5000		
		4800	4800	4800	4600						4300	4300	4300		
					3950							3700	3700		
					3850							3400	3400		
					3400								3000	3200	
					3200								2800	2750	
					2550								2200	2400	
														2300	
														2100	
														1900	
														1700	
														1500	
														1500	

I raggi (*) e gli angoli (Δ) di lavoro si intendono sotto carico.

NOTE IMPORTANTI

- Le portate indicate a lato sono valide a condizione, che gli stabilizzatori siano completamente abbassati o lavorando su gomme, alla pressione prescritta, su terreno piano e solido.
- Il peso del gancio, delle corde e di qualsiasi altro attrezzo per il sollevamento del carico, va detratto dalla portata di tabella.
- Lavorando su gomme, prima di eseguire la manovra di rotazione, assicurarsi che le gomme siano gonfiate alla pressione prescritta e che il ponte oscillante sia bloccato.
- La rotazione con carico sospeso deve avvenire in modo graduale e al minimo numero di giri del motore.
- La traslazione della macchina con carico sospeso deve essere eseguita con carico leggermente sollevato dal suolo marcia in prima velocità, rotazione torretta bloccata, l'operatore deve eseguire le manovre di svilamento e arresto della gru, in modo graduale per evitare l'oscillazione del carico.



PORTATE SU GOMME - KG.

Raggio Lavoro metri	GOMME 16.00 x 25			Traslazione * 3 Km/h.
	Statiche frontali	Statiche 360°	Traslazione	
3	15400 a	9550 a	12750 a	
4	12200 a	7450 a	9550 a	
5	10100 a	4800 a	7450 a	
6	8100 a	4050 a	6400 a	
7	6150 b	2900 b	5400 b	
8	4800 b	1700 b	4450 b	
9	3700 c	1300 c	3200 c	
10	2650 c	950 c	2150 c	
11	2150 c	550 c	1600 c	

* Lunghezza braccio

a = 8.00 m. b = 14.00 m. c = 16.00 m.

Pressione di gonfiaggio pneumatici = 10 bar

PORTATE SU 360° CON STABILIZZATORI KG.		
PROLUNGA m. 7,60	PROLUNGA m. 7,60 + FALCONE m. 6,80	
Angolo braccio	Angolo braccio	30° incl.
79°	79°	1900
70°	70°	1600
60°	60°	1300
50°	50°	800