

# URW-295 (2.9t x 1.4m)

- Larghezza 0,6m
- Raggio di lavoro max 8,41m
- Alimentazione a benzina con opzione GPL od elettrica
- Alimentazione diesel con opzione elettrica
- Con l'azionamento opzionale elettrico la lunghezza della gru rimane invariata (eccetto diesel)
- Controllo estensione stabilizzatore da parte dell'operatore
- Radiocomando di serie
- Limitazione area di lavoro
- Limitazione di rotazione (opzionale)
- Ecologia e risparmio grazie al sistema di attivazione del rallentamento intelligente

Lunghezza max. del braccio 8.65m

Altezza di carico max 8.8m

Carico 2.9t x 1.4m

Peso 1850 - 2090kg  
(Depending on fuel option)

Opzionale jib con  
bozzello & jib con gancio fisso

Carico massimo 700kg  
Lunghezza 1500mm  
Peso 40kg  
Angolo di inclinazione 0°, 20°, 40°, 60°

La URW295 è la prima minigrù disponibile in Europa stretta abbastanza da passare attraverso il telaio di una porta standard,



ma con quasi 3 tonnellate di potenza di sollevamento. Essa è al comando anche tecnicamente con una serie di innovative funzionalità di sicurezza che includono controllo a computer, sistema intelligente di avviso vocale e l'esclusiva valvola UNIC per la compensazione proporzionale della pressione che consente operazioni di controllo multi funzione del radiocomando.

## ACCESSORI AGGIUNTIVI



Radiocomando



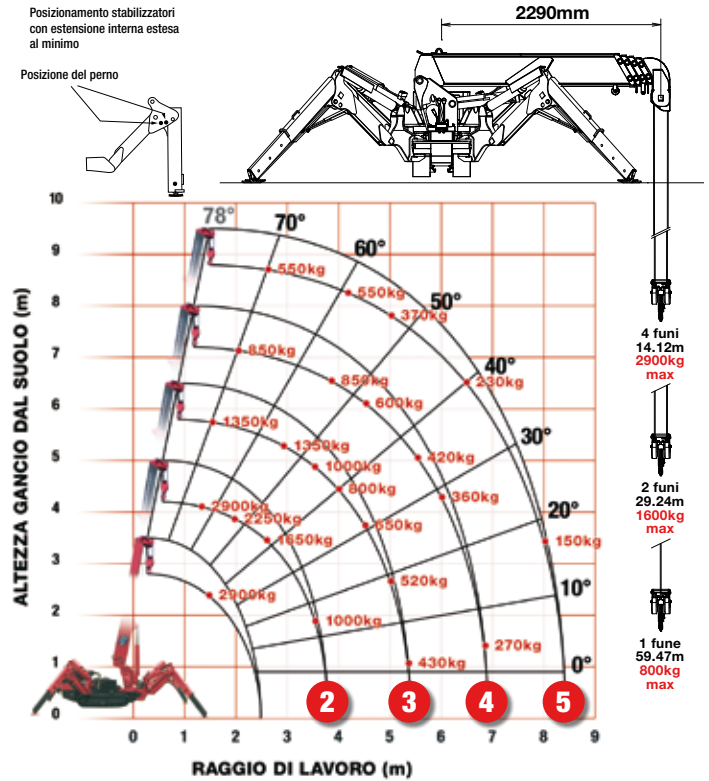
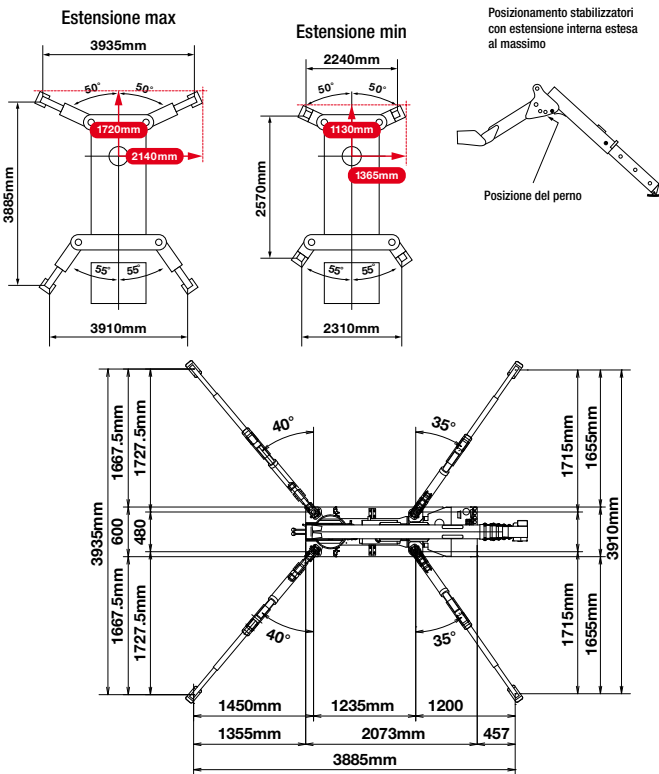
Indicatore di carico sicuro

## CARATTERISTICHE TECNICHE

Carico massimo	carico:	2,9t x 1,4m
Raggio di lavoro massimo	max:	8,41m
Altezza di carico max	ca:	8,8m (9,8 metri con prolunga braccio con bozzello, 10,47 metri con gancio fisso)
Lunghezza fune	max:	14,12m (4 funi), 29,24m (2 funi), 59,47m (1 funi)
Ingombro	a macchina chiusa:	2690mm (2905mm diesel ed elettrico aggiuntivo) (larghezza) x 600mm (lunghezza) x 1375mm (altezza)
Peso	a vuoto:	1850kg (1950kg con azionamento elettrico opzionale, 1920kg con opzione diesel, 2090kg con opzione diesel ed elettrica aggiuntiva)
Carico di appoggio	A causa delle diverse variabili possibili, i carichi di appoggio vengono forniti solo su richiesta	
Velocità gancio	ca:	10m/min (con 4 strati e 4 funi)
Sistema telescopico	sbraccio: velocità di estensione: braccio:	2,53 - 8,65m 6,12m/20 seconds braccio idraulico estensibile a 5 livelli con forma a cassetta esagonale
Velocità di regolazione del braccio	ca:	0 - 78°/11 secondi
Velocità/angolo di rotazione	ca:	360° (illimitato) 1,5min G/min
Sistema di trazione	azionamento: velocità: capacità di salita: lunghezza del cingolo a terra: pressione del cingolo a terra: larghezza del cingolo	idrostatico, continuo avanti e indietro 0 - 2,3km/h 20° 1050mm 48kPa (0,49kg/cm²) 180mm
Motore	costruttore: carburante: potenza max: avviamento: capacità serbatoio:	Mitsubishi (Kubota diesel) benzina con opzione GPL ed elettrico 9,6kW (13PS) / 2000min Gmin elettrico e a strappo di serie su motore benzina 6 litri petrol, 9 litri diesel
Motore elettrico	potenza: tensione:	3,7kW 400v AC 50/60Hz
Opzionale della gru di batteria	peso: tensione:	2100kg 48v 3,7kW (motore a corrente alterna con regolatore e ricarica a bordo)
Accessori di serie:	limitatore di momento computerizzato (indicatore di carico sicuro), radiocomando, avviso di fine corsa, sistema di allarme vocale intelligente computerizzato, funzioni multiple dal radiocomando, sistema di attivazione rallentamento intelligente, messa a riposo automatica del gancio, dispositivo di allarme per sovraccarico, spie di allarme per sovraccarico, limitazione area di lavoro	
Accessori opzionali:	bozzello a gancio con fune singola, bozzello a gancio con due funi, alimentazione aggiuntiva GPL, alimentazione elettrica aggiuntiva (400 v), motore diesel, cingoli anti traccia, jib con gancio fisso piccolo 300kg, jib con gancio fisso 700kg, jib con bozzello 700kg a fune singola, radiocomando con display (con i3000 SLI) e registrazione dati, limitazione di rotazione	

# MINI SPIDER CRANE

## CARICHI NOMINALI E POSIZIONE STABILIZZATORI



### ESTENSIONE SECONDO LIVELLO 2.53 - 4.075M SBRACCIO

Raggio di lavoro	m	fino a 1.0	1.4	1.5	1.8	2.0	2.5	3.0	3.5	3.835
Stabilizzatore Estensione max	kg	2,900	2,900	2,650	2,250	2,050	1,650	1,300	1,000	900
Stabilizzatore Estensione min	kg	2,000	2,000	2,000	1,450	1,100	650	490	350	250

### ESTENSIONE TERZO LIVELLO 4.075 - 5.61M SBRACCIO

Raggio di lavoro	m	fino a 2.2	2.5	2.9	3.0	3.5	4.0	4.5	5.0	5.37
Stabilizzatore Estensione max	kg	1,350	1,350	1,350	1,250	1,000	800	650	520	430
Stabilizzatore Estensione min	kg	800	650	530	500	380	280	220	160	120

### ESTENSIONE QUARTO LIVELLO 5.61 - 7.13M SBRACCIO

Raggio di lavoro	m	fino a 3.3	3.8	4.0	4.5	5.0	5.5	6.0	6.5	6.89
Stabilizzatore Estensione max	kg	850	850	750	600	500	420	360	320	270
Stabilizzatore Estensione min	kg	420	340	300	250	190	140	100	80	60

### ESTENSIONE QUINTO LIVELLO 7.13 - 8.65M SBRACCIO

Raggio di lavoro	m	fino a 3.8	4.1	4.5	5.0	5.5	6.0	6.5	7.0	8.0	8.41
Stabilizzatore Estensione max	kg	550	550	450	370	310	270	230	200	150	130
Stabilizzatore Estensione min	kg	350	290	250	200	160	130	100	70	40	30

### JIB CON GANCIO FISSO - 300KG

Posizione chiusa

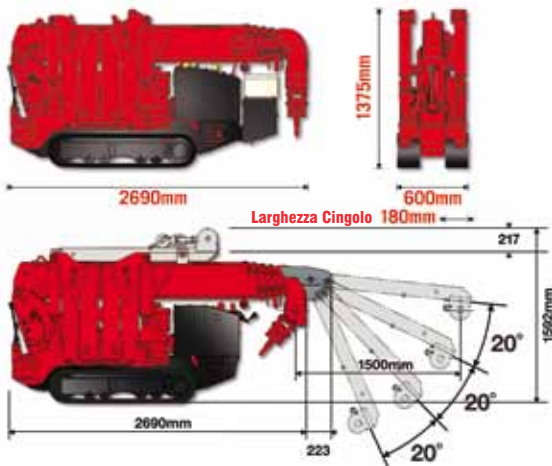


In funzione



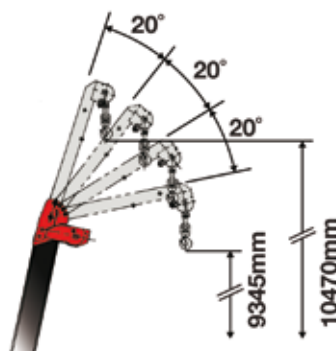
Carico massimo	300kg
Lunghezza	500mm
Peso	15kg
Angolo di inclinazione	0°, 20°, 40°, 60°

### DIMENSIONI



### JIB CON GANCIO FISSO

Carico massimo 500kg-700kg (raggio nominale)



### JIB CON BOZZELLO

Carico massimo 400kg-700kg (raggio nominale)

