



IDROGRU



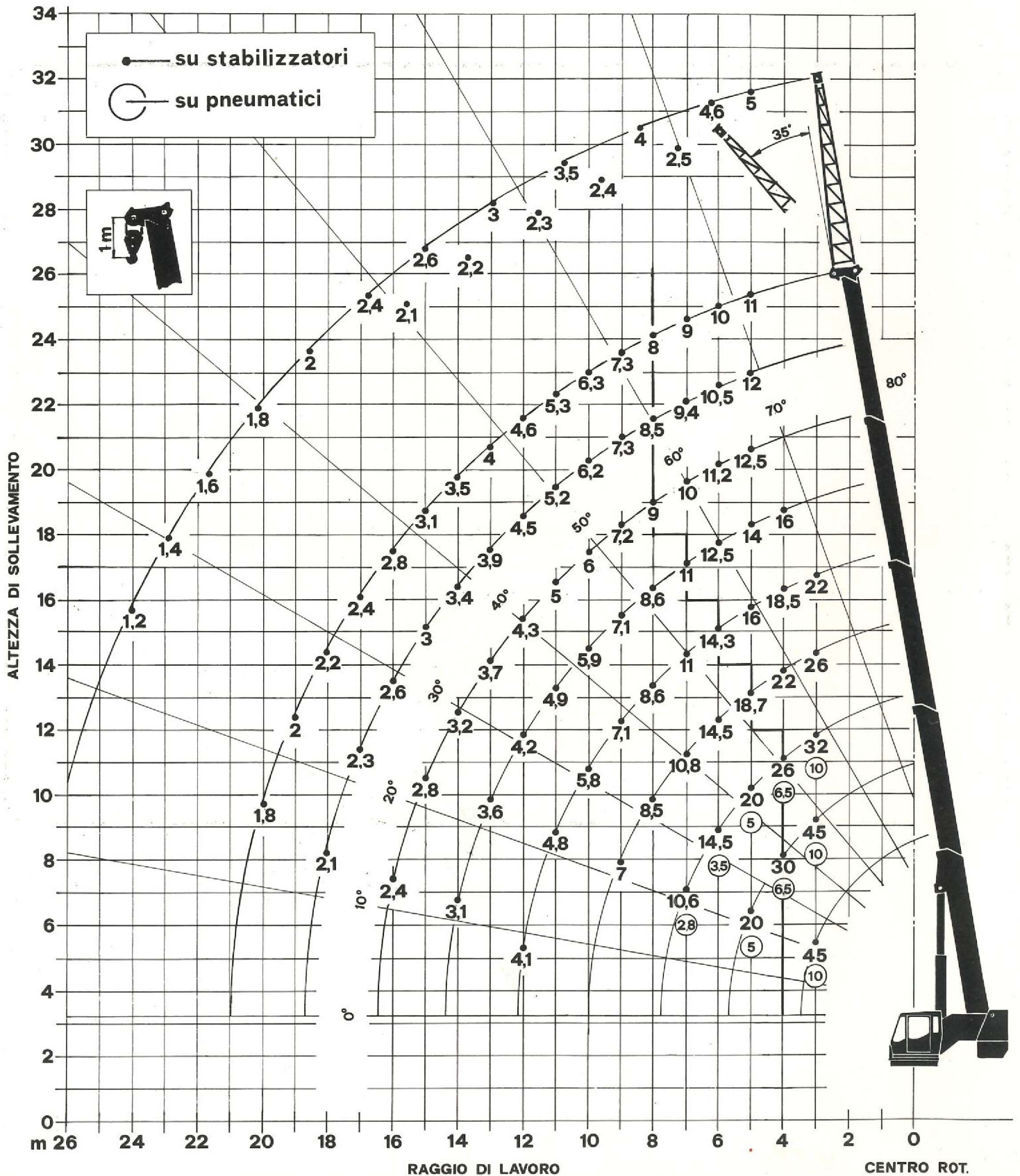
45TS

Autoveicolo targato a libera circolazione.

Rappresenta la migliore garanzia per un servizio veloce ed efficiente.

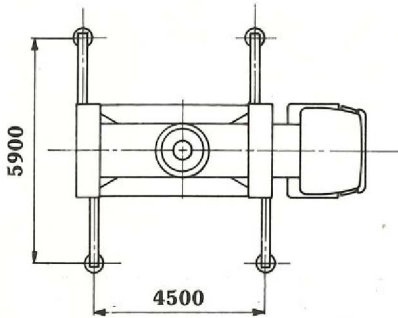
45TS

Diagramma portate in t. 80% norme Din 15019/2



DIMENSIONI E CARATTERISTICHE

Portata 45 tonnellate
Altezza 21,5 m - 26 m - 32 m
Autotelaio 6X4 o 6X6
Peso totale 24000 kg
Omologazione I.S.P.E.S.L.
Approvazione M.C.T.C.



EQUIPAGGIAMENTI A RICHIESTA:

- quinta sezione braccio a sfilamento idraulico e bloccaggio meccanico
- prolunga tralicciata da 6 m alloggiata lateralmente al braccio base
- gancio da 10t a una carrucola utilizzabile anche per tiro diretto
- argano di traino montato posteriormente sul telaio con rulli guidafune
- comandi stabilizzatori dalla cabina in torretta
- traslazione dell'autogru dalla cabina in torretta

TELAIO: struttura scatolata, antitorsione, in lamiera d'acciaio ad alta resistenza fissata sull'autoveicolo.

STABILIZZATORI: a trave telescopica completamente idraulica sia per lo sfilo orizzontale che per il posizionamento verticale.

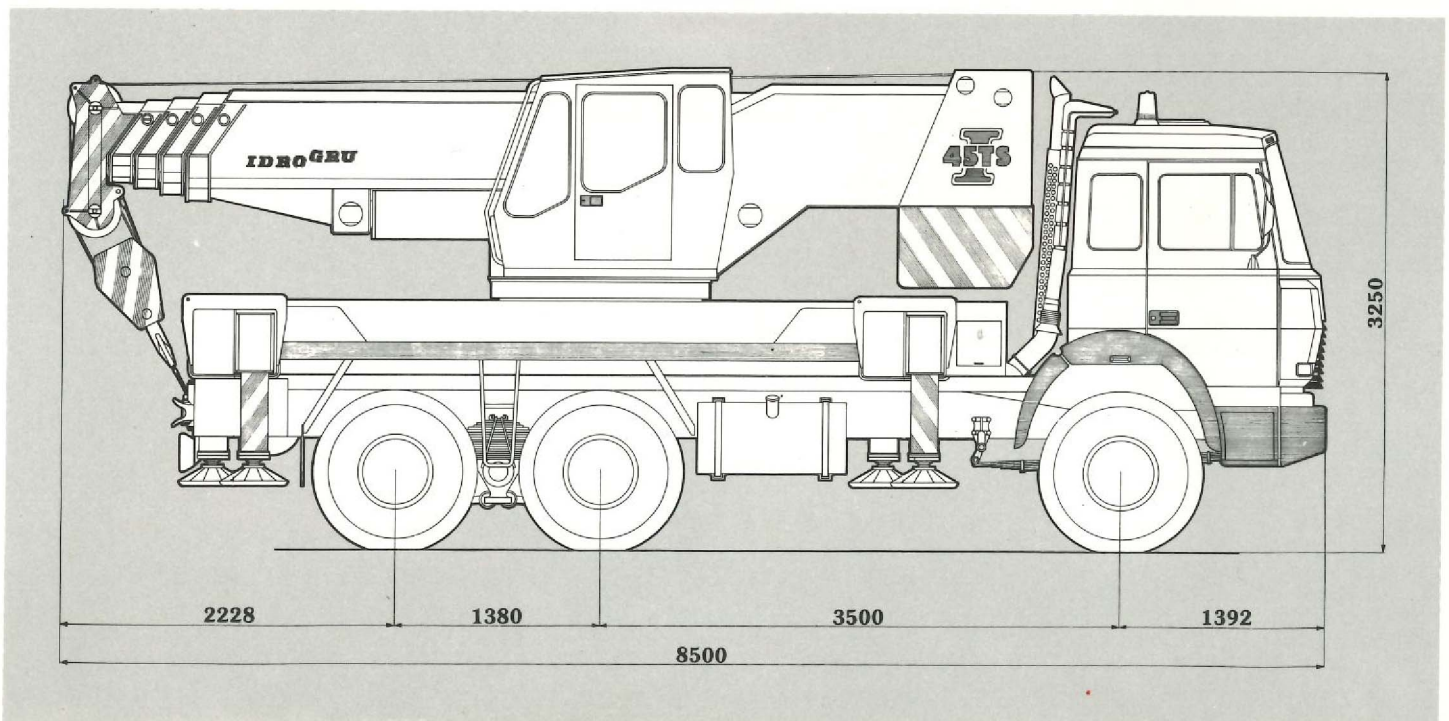
TORRETTA: installata su ralla a doppia corona di sfere, girevole a 360° e azionata da un motore idraulico tramite riduttore epicicloidale e freno automatico a dischi multipli in bagno d'olio.

BRACCIO: in acciaio speciale ad elevato limite di snervamento, di forma ottagonale, con quattro sezioni telescopiche a sfilamento idraulico proporzionale mediante cilindri a doppio effetto. Lo scorrimento avviene su pattini di ampia superficie in Nylatron. Il sollevamento viene effettuato da un cilindro a doppio effetto che consente il brandeggio da 0° a 80°.

ARGANO PRINCIPALE: posto in torretta è dotato di motore idraulico, riduttore epicicloidale e freno ad inserimento automatico a dischi multipli in bagno d'olio.

CABINA: metallica, con cristalli di sicurezza, è installata sulla sovrastruttura girevole, consente all'operatore ampia visibilità e massimo confort. All'interno il quadro comandi, comodo ed agevole, è dotato di una completa strumentazione per l'esecuzione di qualsiasi manovra in modo semplice e precisa.

IMPIANTO IDRAULICO: circuiti indipendenti con pompe disinseribili durante la marcia su strada, valvole di sicurezza automatiche e valvole di blocco bilanciate su tutti gli attuatori. I movimenti si effettuano tramite distributori a comando sensibilizzato.





IDROGRU