

RIGO

D-0001



RGT 25.30.1

descrizione generale

Concentrando gli sforzi di ricerca e di sviluppo nel settore, oggi particolarmente importante, delle gru autocarrate a braccio telescopico idraulico, la RIGO è in grado di offrire questo modello di macchina con provata efficienza strutturale e funzionale. Si è cercato cioè, di offrire il meglio di quanto oggi è disponibile, per creare una macchina orientata ad un mercato a livello internazionale.

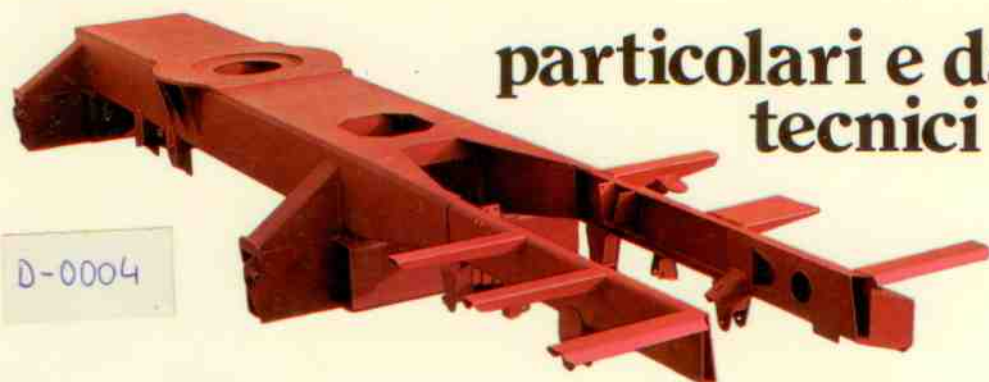
L'autogru RGT 25.30.1 è stata progettata per inserire nel difficile campo delle 25 tonnellate una macchina dalle caratteristiche particolarmente interessanti, quali:

Leggerezza: ottenuta dal nuovo disegno della sua struttura costituito dal telaio piegato a freddo e sciolato; dalla slanciata torretta e dal braccio semiproporzionale di grande lunghezza.

Velocità nei trasferimenti: la linea di trasmissione costituita da prestigiosi gruppi di costruttori specializzati, consente al veicolo un alto rendimento cantieristico, e trasferimenti veloci per un maggior risparmio di tempo.

Velocità e semplicità nella manovra della gru: è ottenuta per la concezione dell'impianto idraulico che consente rapidi, simultanei e controllati movimenti.

Tutte le parti della macchina sono assolutamente affidabili poichè nella loro realizzazione è stato fatto tesoro della pluriennale esperienza nel settore specifico.



D-0004

particolari e dati tecnici

telaio

In acciaio speciale sciolato, ottenuto mediante piegatura a freddo e opportunamente rinforzato, avente una notevole rigidità torsionale, completo di stabilizzatori, parafanghi e attacchi di traino avanti e dietro.



D-0005



D-0006



D-0007

cabina

A due posti, isolata acusticamente, con cristalli di sicurezza su tutti i lati e sul tetto.

Servo-comandi idraulici a due manipolatori con quattro funzioni ciascuno, che migliorano la precisione e la sensibilità delle manovre. Sedile di manovra ammortizzato e regolabile, girevole di 180° per passare dalla posizione di guida a quella di lavoro gru, con possibilità di azionare lo sterzo, il cambio e gli stabilizzatori. Sedile ausiliario per secondo autista. Strumentazione: contachilometri, contatore, manometri e spie acqua, olio motore, pressione aria, pressione idraulica, livello gasolio, tergilcristalli, claxon, luce interna, 2 specchi retrovisori, faretto notturno, impianto di riscaldamento.



linea di trasmissione motore

È uno dei più moderni motori prodotti dalla FIAT (UNIC FRANCE). Ha ridotti consumi specifici di carburante e rispetta le norme europee sulle emissioni dei gas di scarico. Tipo FIAT 8220.02 a ciclo diesel ad iniezione diretta a 4 tempi ad aspirazione naturale, a 6 cilindri in linea da 205 HP a 2600 giri/1', 9572 cm³, coppia max. 65 kgm a 1600 giri/1', avviamento elettrico, freno motore allo scarico, filtro aria in bagno d'olio, raffreddamento a pompa centrifuga, serbatoio gasolio l. 180.

versione 6x4

Ponte anteriore sterzante su balestre ad alta capacità di carico.

Cambio: FULLER a 13 rapporti, molto frazionato che permette un ottimale utilizzo del motore ed ha reso con le marce basse, superfluo l'inserimento di un riduttore sulla linea di trasmissione.

versione 6x6

Ponte anteriore motore sterzante su balestre ad alta capacità di carico.

Cambio FIAT con transfer ripartitore Z90 a due rapporti che permettono di ottenere una forte riduzione in cantiere ed un'alta velocità su strada.

Essendo sempre attiva la trazione anteriore, il ripartitore di coppia (MAGIRUS) consente velocità diverse del ponte anteriore rispetto ai posteriori. Il ripartitore può essere bloccato con comando pneumatico (nel caso di slittamento relativo all'asse anteriore rispetto ai due posteriori).

La trasmissione del moto ai due ponti, viene realizzata da un ripartitore che suddivide la coppia in parti uguali tra i due ponti. Tale ripartitore può essere bloccato tramite comando pneumatico nel caso di slittamento relativo dei due ponti.

Vi è poi la possibilità di bloccare ogni differenziale nel caso di slittamento di una ruota dello stesso ponte, consentendo alla macchina di superare qualunque situazione gravosa in cantiere.



tandem

Il tandem posteriore (MAGIRUS) è costituito da una coppia di ponti motori, collegati fra loro tramite un bilanciante fulcrato al telaio.

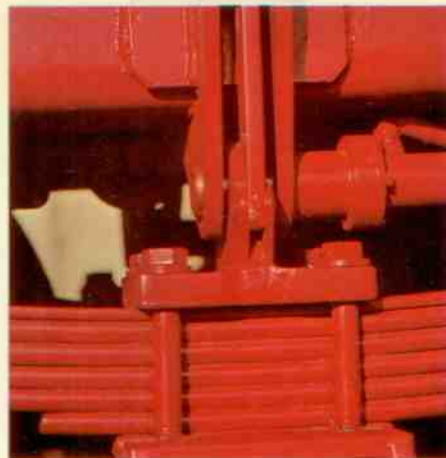
D-0018



D-0019



D-0020



balestre posteriori

A richiesta può essere fornita la versione balestrata, con balestra del tipo moderno parabolico, con possibilità di bloccaggio meccanico a comando idraulico, per il lavoro su gomme.

Il collegamento del tandem al telaio è completato da due barre longitudinali superiori che servono ad assorbire le coppie motrici e frenanti.

ruote

A disco con pneumatici 11.00-20.

impianto pneumatico di frenatura

Westinghouse a doppio circuito di servizio. Soccorso e freno di parcheggio con cilindri a molla a norme CEE. Freno motore a pedale.

Freni a cuneo tipo STOPMASTER autoregistranti a doppia apertura dei ceppi, che presentano una efficienza uguale in avanti ed in retromarcia e una lunga vita dovuta all'omogeneo consumo delle guarnizioni d'attrito.

sterzo

Di tipo per impieghi pesanti, con servosterzo idraulico REIS-CALZONI.

impianto idraulico

Composto da: due pompe a pistoni ed una ad ingranaggi, che permettono la simultaneità dei movimenti anche con il massimo carico mediante servocomandi. Pompa separata per servosterzo. I componenti idraulici principali sono situati in posizione accessibile per manutenzione ed ispezione.



D-0017

serbatoio olio

Capacità l. 370, costruito interamente in acciaio con frangiflutti incorporati, indicatore di livello esterno e sfiato.

FILTRO OLIO: a piena portata sulla tubazione di ritorno. Cartuccia a 30 micron sostituibile.

impianto elettrico

24 V con alternatore e 2 batterie da 140 Ah. Luci stradali ed indicatori secondo il Codice Stradale CEE.

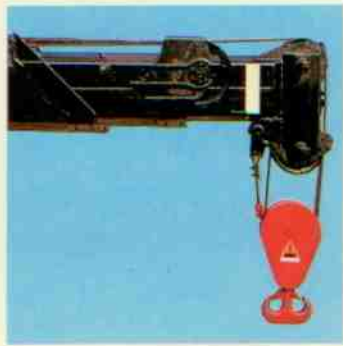
prestazioni

13 velocità (6x4) 20 velocità (6x6) fino a 40 km/h (versione export fino a 72 km/h).

Pendenza massima superabile 35%.

braccio

A 4 sezioni con sfilati completamente automatici in acciaio ad alto limite elastico. Lo sfilamento è comandato da due martinetti idraulici a doppio effetto. La prima sezione viene sfilata singolarmente. La seconda e la terza vengono sfilate proporzionalmente. Inclinazione da $-1^{\circ}30'$ a $+79^{\circ}$ anche con il massimo carico mediante un martinetto a doppio effetto. Valvole antiritorno su tutti i martinetti idraulici.



torretta

In acciaio di qualità piegato a freddo. Lubrificazioni interne e lubrificazione delle fiancate.

organo principale

A 2 velocità, azionato da motore idraulico a pistoncini assiali con riduttore planetario incorporato nel tamburo, discesa controllata e freno automatico autoregistrante. Velocità fune 60 m/min. con tiro 4000 kg e 120 m/min. con tiro 2000 kg.

organo secondario (a richiesta)

Azionato da motore idraulico a pistoncini assiali con riduttore planetario, discesa controllata e freno automatico autoregistrante. Velocità fune 90 m/min. e tiro 2800 kg.

rotazione

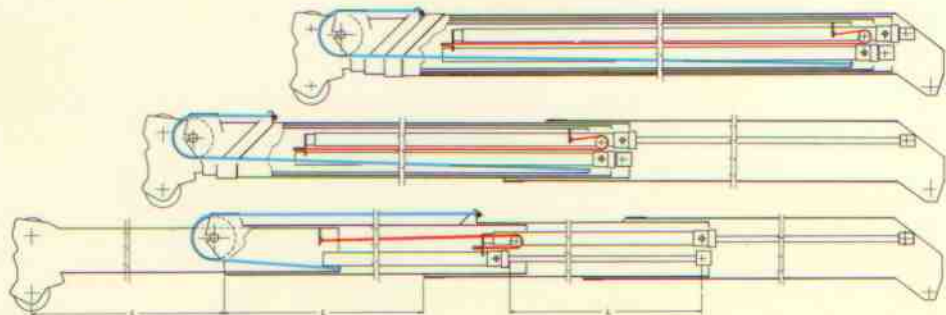
360° su ralla di grande diametro, da 0 a 2 g/1', con motore idraulico radiale con riduttore planetario a doppio stadio e freno progressivo automatico; doppia valvola di blocco e controllo; bloccaggio meccanico manuale per circolazione su strada.

sequenza di estrazione del braccio

Quando il 1° martinetto ha ultimato l'estrazione del pacco della 1°, 2°, 3° prolunga, il secondo martinetto inizia a sfilare la 2° prolunga, che tramite il rinvio a fune sfilerà anche la 3° in maniera sincronizzata. Lo stesso avviene anche durante il rientro.

equipaggiamenti a richiesta

- Punta tralicciata da mt. 8
- Punta tralicciata più Jib telescopico incorporato per un totale di 14 mt. di lunghezza
- Jib da mt. 6 orientabile applicato in testa alla prolunga tralicciata da mt. 8 e sostenuto con stralli
- Jib da mt. 6 orientabile applicato in testa al braccio
- Jib corto da 0,7 mt.
- Limitatore elettronico di carico
- Versione speciale tropicalizzata
- Condizionamento d'aria
- Ruota di scorta con supporto
- 2° Argano idraulico
- Balestratura posteriore
- Trazione integrale
- Cabina in torretta con comandi di lavoro.

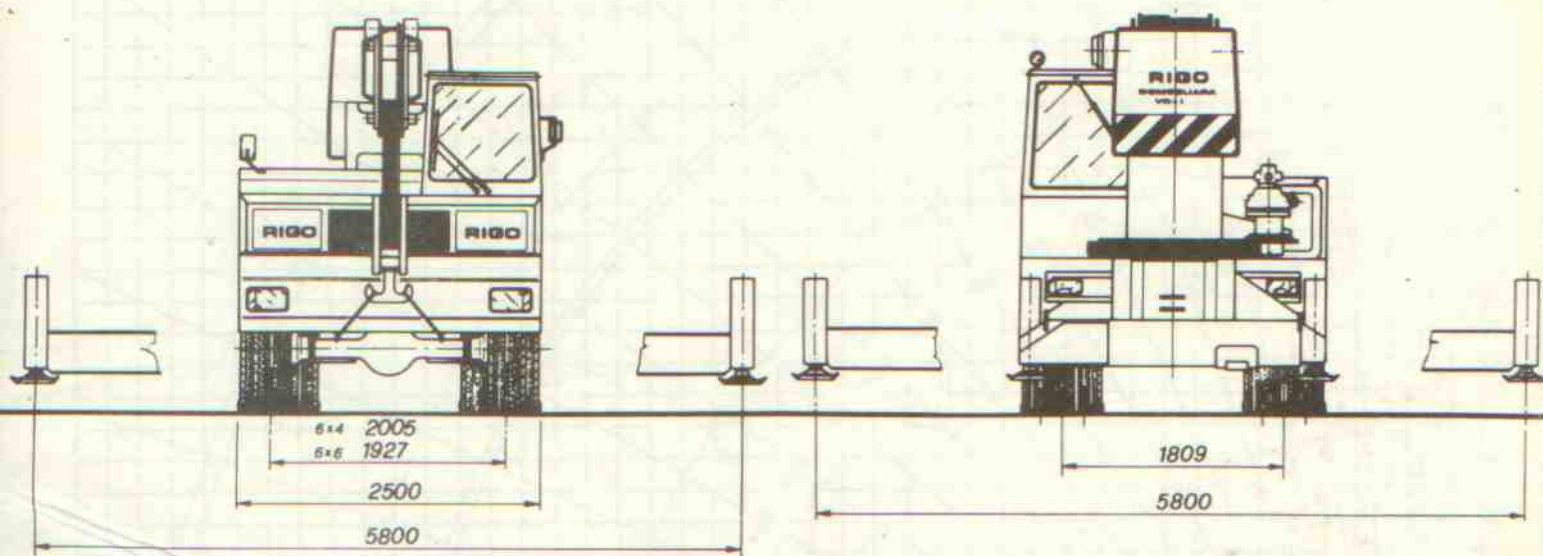
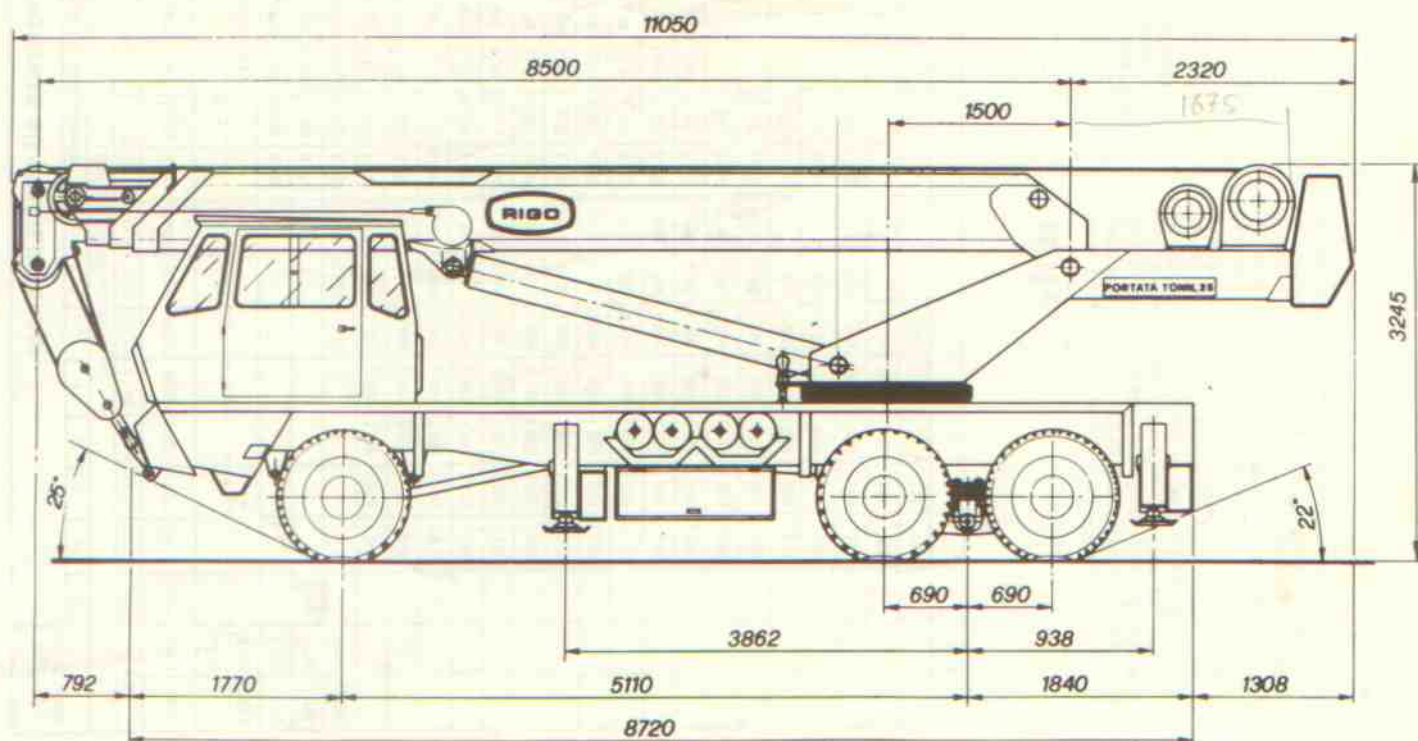


dispositivo di protezione

Contro la rottura del cavo di estensione. Il cavo di estensione che avvolge la sella posteriore della terza prolunga, porta al centro di essa, un collare, che in caso di rottura di uno dei due rami portanti, andando in battuta, evita il rientro della prolunga stessa.

autogru idraulica RGT 25.30.1

| | | | |
|------------------|------------|-----------------|-------------------|
| Peso complessivo | 26.500 kg. | Peso posteriore | 19.700 kg. |
| Peso anteriore | 6.800 kg. | Volume | 90 m ³ |



RAGGIO MAX DI STERZATA R = 12m

Il costante miglioramento e i progressi tecnici, rendono necessaria la riserva del diritto di eseguire variazioni, nelle specifiche e negli equipaggiamenti, senza preavviso.

autogru
RIGO
s.p.a.

P.O. Box 79 - 37015 DOMEGLIARA (VERONA) ITALIA - TEL. 045/683500 R.A. TELEX 430606 RIGO I

PORTATE SU STABILIZZATORI

PORTATE
SU GOMME

| RAGGIO | TABELLA A NORME ENP (80% DEL RIBALTAMENTO) | | | | | | | | LUNGHEZZA BRACCIO (in m) | | | | | | | | |
|--------|--|--------|--------|--------|--------|--------|-------|-------|--------------------------|-------|-------|-------|-------|-------|-------|------|-----------|
| | 8,5 | | 14,3 | | 20,1 | | 25,9 | | 1° | 2° | 3° | 4° | 5° | 6° | 7° | 8° | Coda Lato |
| | Coda | Lato | Coda | Lato | Coda | Lato | Coda | Lato | 360° | 360° | 360° | 360° | 360° | 360° | 360° | 180° | |
| 1 | 25.000 | 25.000 | | | | | | | | | | | | | | | |
| 2 | 21.350 | 21.350 | 19.350 | 19.350 | 13.350 | 13.350 | | | | | | | | | | | 10.350 |
| 3 | 18.850 | 18.850 | 16.850 | 16.850 | 12.350 | 12.350 | 9.350 | 9.350 | | | | | | | | | 7.550 |
| 4 | 16.850 | 16.850 | 13.350 | 13.350 | 11.350 | 11.350 | 9.350 | 9.350 | 4.100 | | | | | | | | 4.850 |
| 5 | 13.350 | 13.350 | 10.850 | 10.850 | 10.950 | 10.950 | 8.150 | 8.150 | 3.700 | 2.500 | 3.100 | | | | | | 7.100 |
| 6 | 10.350 | 10.350 | 8.950 | 8.950 | 7.350 | 7.350 | 6.350 | 6.350 | 3.400 | 2.300 | 2.850 | 2.600 | 2.200 | 2.050 | 1.900 | | 4.350 |
| 7 | | | 8.550 | 8.550 | 8.150 | 8.150 | 6.850 | 6.850 | 3.100 | 2.100 | 2.600 | 2.400 | 2.000 | 1.900 | 1.800 | | |
| 8 | | | 7.650 | 7.650 | 7.650 | 7.650 | 6.350 | 6.350 | 2.900 | 1.950 | 2.400 | 2.200 | 1.900 | 1.750 | 1.650 | | |
| 9 | | | 6.550 | 6.550 | 6.950 | 6.950 | 5.950 | 5.950 | 2.700 | 1.800 | 2.200 | 2.000 | 1.750 | 1.650 | 1.550 | | |
| 10 | | | 5.350 | 5.350 | 5.950 | 5.950 | 5.850 | 5.850 | 2.500 | 1.650 | 2.050 | 1.900 | 1.650 | 1.550 | 1.450 | | |
| 11 | | | 5.150 | 4.850 | 5.250 | 5.250 | 4.650 | 4.650 | 2.200 | 1.450 | 1.800 | 1.700 | 1.450 | 1.350 | 1.300 | | |
| 12 | | | 4.050 | 3.850 | 4.250 | 4.250 | 4.050 | 4.050 | 2.100 | 1.350 | 1.700 | 1.600 | 1.350 | 1.300 | 1.200 | | |
| 13 | | | 3.650 | 3.350 | 3.750 | 3.750 | 3.550 | 3.550 | 1.950 | 1.300 | 1.600 | 1.500 | 1.300 | 1.280 | 1.150 | | |
| 14 | | | 3.150 | 2.850 | 3.350 | 3.350 | 3.250 | 3.250 | 1.850 | 1.200 | 1.500 | 1.400 | 1.200 | 1.150 | 1.100 | | |
| 15 | | | 2.750 | 2.550 | 2.850 | 2.850 | 2.850 | 2.850 | 1.750 | 1.100 | 1.400 | 1.350 | 1.150 | 1.100 | 1.050 | | |
| 16 | | | 2.550 | 2.250 | 2.550 | 2.550 | 2.550 | 2.550 | 1.600 | 1.050 | 1.300 | 1.250 | 1.100 | 1.050 | 1.000 | | |
| 17 | | | 2.350 | 2.050 | 2.350 | 2.350 | 2.350 | 2.350 | 1.500 | 1.000 | 1.250 | 1.200 | 1.050 | 1.000 | 950 | | |
| 18 | | | 2.150 | 1.850 | 2.150 | 2.150 | 2.150 | 2.150 | 900 | 1.150 | 1.100 | 950 | 900 | 850 | 800 | | |
| 19 | | | 1.950 | 1.650 | 1.950 | 1.950 | 1.950 | 1.950 | 800 | 1.100 | 1.050 | 900 | 850 | 800 | 750 | | |
| 20 | | | 1.800 | 1.500 | 1.800 | 1.800 | 1.800 | 1.800 | 700 | 1.050 | 1.000 | 850 | 800 | 750 | 700 | | |
| 21 | | | 1.650 | 1.400 | 1.650 | 1.650 | 1.650 | 1.650 | 600 | 1.000 | 950 | 800 | 750 | 700 | 650 | | |
| 22 | | | 1.500 | 1.300 | 1.500 | 1.500 | 1.500 | 1.500 | 500 | 950 | 900 | 750 | 700 | 650 | 600 | | |
| 23 | | | 1.400 | 1.200 | 1.400 | 1.400 | 1.400 | 1.400 | 400 | 900 | 850 | 700 | 650 | 600 | 550 | | |
| 24 | | | 1.300 | 1.100 | 1.300 | 1.300 | 1.300 | 1.300 | 300 | 850 | 800 | 650 | 600 | 550 | 500 | | |
| 25 | | | 1.200 | 1.000 | 1.200 | 1.200 | 1.200 | 1.200 | 200 | 800 | 750 | 600 | 550 | 500 | 450 | | |
| 26 | | | 1.100 | 900 | 1.100 | 1.100 | 1.100 | 1.100 | 100 | 750 | 700 | 550 | 500 | 450 | 400 | | |
| 27 | | | 1.000 | 800 | 1.000 | 1.000 | 1.000 | 1.000 | 0 | 700 | 650 | 500 | 450 | 400 | 350 | | |
| 28 | | | 900 | 700 | 900 | 900 | 900 | 900 | | 650 | 600 | 450 | 400 | 350 | 300 | | |
| 29 | | | 800 | 600 | 800 | 800 | 800 | 800 | | 600 | 550 | 400 | 350 | 300 | 250 | | |
| 30 | | | 700 | 500 | 700 | 700 | 700 | 700 | | 550 | 500 | 350 | 300 | 250 | 200 | | |
| 31 | | | 600 | 400 | 600 | 600 | 600 | 600 | | 500 | 450 | 300 | 250 | 200 | 150 | | |
| 32 | | | 500 | 300 | 500 | 500 | 500 | 500 | | 450 | 400 | 250 | 200 | 150 | 100 | | |
| 33 | | | 400 | 200 | 400 | 400 | 400 | 400 | | 400 | 350 | 200 | 150 | 100 | 50 | | |
| 34 | | | 300 | 100 | 300 | 300 | 300 | 300 | | 350 | 300 | 150 | 100 | 50 | 0 | | |
| 35 | | | 200 | 0 | 200 | 200 | 200 | 200 | | 300 | 250 | 100 | 50 | 0 | 0 | | |
| 36 | | | 100 | 0 | 100 | 100 | 100 | 100 | | 250 | 200 | 50 | 0 | 0 | 0 | | |
| 37 | | | 0 | 0 | 0 | 0 | 0 | 0 | | 200 | 150 | 0 | 0 | 0 | 0 | | |
| 38 | | | 0 | 0 | 0 | 0 | 0 | 0 | | 150 | 100 | 0 | 0 | 0 | 0 | | |
| 39 | | | 0 | 0 | 0 | 0 | 0 | 0 | | 100 | 50 | 0 | 0 | 0 | 0 | | |
| 40 | | | 0 | 0 | 0 | 0 | 0 | 0 | | 50 | 0 | 0 | 0 | 0 | 0 | | |
| 41 | | | 0 | 0 | 0 | 0 | 0 | 0 | | 0 | 0 | 0 | 0 | 0 | 0 | | |
| 42 | | | 0 | 0 | 0 | 0 | 0 | 0 | | 0 | 0 | 0 | 0 | 0 | 0 | | |
| 43 | | | 0 | 0 | 0 | 0 | 0 | 0 | | 0 | 0 | 0 | 0 | 0 | 0 | | |
| 44 | | | 0 | 0 | 0 | 0 | 0 | 0 | | 0 | 0 | 0 | 0 | 0 | 0 | | |

- 1° - FLY da m 8
- 2° - FLY da m 8 + PROLUNGA da m 6
- 3° - JIB da m 6 inclinato di 15°
- 4° - JIB da m 6 inclinato di 25°
- 5° - FLY da m 8 + JIB da m 5,6 inclinato di 5°
- 6° - FLY da m 8 + JIB da m 5,0 inclinato di 10°
- 7° - FLY da m 8 + JIB da m 5,6 inclinato di 15°
- 8° - JIB da m 0,7 in asse

note

Peso bozzello principale 350 kg - Peso bozzello secondario 100 kg - Le portate indicate sopra la linea grossa sono vincolate dalla resistenza strutturale della gru, quelle indicate sotto sono vincolate dal ribaltamento - Per bracci lunghi e grandi raggi di lavoro, usando bozzelli più leggeri è possibile incrementare le portate per la differenza dei pesi dei bozzelli - La gru deve lavorare in piano, su terreno solido e con stabilizzatori completamente estesi - Il raggio e la distanza tra l'asse di rotazione della gru e la mazzaria (baricentro) del carico sospeso - Dalle portate va detratto il peso del bozzello principale 350 kg.

